

おすすめ壁紙集

リフォーム セレクション

2022-2024

リフォームに最適な
壁紙110選

水まわり向け
壁紙も充実

新築にも
おすすめ

これ1冊で
まるごとリフォーム

クッションフロア/フロアタイル/リフォルタ

ロールスクリーン/ガラスフィルム

リアテック/カラー巾木

sangetsu

上質なデザインと豊富な機能性をそろえた リフォームに最適な壁紙110選。

INDEX

機能性で壁紙を選ぶ	P2
床色別壁紙選びのポイント	P4
おすすめコーディネート写真集	P6



パブリックスペース	多機能の壁紙	77-3001~77-3015
	ベーシックな壁紙	77-3016~77-3045
	天井の壁紙	77-3046~77-3051
	和の壁紙	77-3052~77-3058
LDKなど毎日過ごすパブリックな空間には、飽きの来ないベーシックなデザインがおすすめ。こだわりのテクスチャー商品や、抗ウイルスや抗アレルなど嬉しい機能性商品も充実。		

アクアスペース	汚れに強い壁紙	77-3059~77-3070
	水まわりの壁紙	77-3071~77-3086
キッチンや洗面室、トイレなどのアクアスペースには清潔感のあるデザインや汚れが落としやすい壁紙がおすすめ。		

プライベートスペース	色と柄を楽しむ壁紙	77-3087~77-3110
寝室、子ども部屋などプライベートなお部屋はアクセントクロスも取り入れやすい空間。自分の好きなデザインの壁紙を選んで個性あふれるコーディネートを楽しみましょう。		

一緒に使いたい	クッションフロア	P40
	フロアタイル	P44
	リフォルタ	P46
	ロールスクリーン	P50
	ベンリダイン(接着剤・副資材)	P51
	ガラスフィルム	P52
	リアテック	P54
	カラー巾木	P55
	品番対照表・商品情報一覧	P56



選択・施工上の注意	P39
-----------	-----

厚みがあり、きれいに 仕上がる壁紙をセレクト

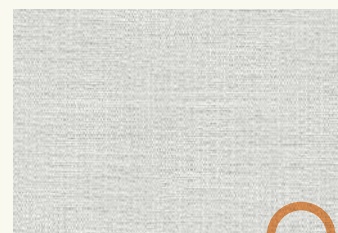
リフォームの場合、古い壁紙を剥がした凹凸が下地に残り、貼り替え後に目立ってしまうことがあります。この見本帳では、下地の凹凸が目立ちにくい厚みのある壁紙を中心に収録しました。

リフォームに適さない商品



下地の凹凸が目立ちやすい

リフォームに適した商品



下地の凹凸が目立ちにくい

※段差のある下地に施工した例

おすすめコーディネート写真集

パブリックスペース ▶ P6

(玄関・廊下・LDK)

- 来客からも見える玄関
- キズがつきやすい廊下や階段
- 家族みんなで過ごすLDK



嬉しい機能がたくさん付いた壁紙はこちら

▶ 77-3001~77-3015

プライベートスペース ▶ P14

(寝室・書斎・子ども部屋)

- リラックスしたい寝室や書斎
- 楽しく過ごせる子ども部屋
- デザインを楽しめるクローゼット



アクセントクロス向けの壁紙はこちら

▶ 77-3087~77-3110

アクアスペース ▶ P22

(キッチン・洗面室・トイレ)

- 油污れが気になるキッチン
- 清潔感がほしい洗面室
- メンテナンス頻度の多いトイレ



水まわりにおすすめの壁紙はこちら

▶ 77-3059~77-3086

もっと施工例写真を見たい方へ



サンプル裏面の下部にある二次元コードから
全点の施工イメージを確認できます

施工例写真
一覧はこちら ▶



機能性で壁紙を選ぶ

キズや汚れ、湿気などのお悩みには機能性壁紙がおすすめです。

お部屋の用途やシーンに合わせた機能を選ぶことで、より快適なお部屋づくりができます。

ハードストレッチ壁紙 おすすめの使用箇所 ▶ 玄関・廊下・LDK・子ども部屋



キズや汚れに強く、ひび割れを軽減する多機能壁紙。

キレイに保ちたいLDK、窓や建具など開口部の多い空間におすすめです。

77-3001~77-3015



フィルム汚れ防止壁紙 おすすめの使用箇所 ▶ キッチン・トイレ・シューズクローク



汚れが付きにくく、抗菌性と耐薬品性にも優れます。防臭効果もあるので、トイレだけでなくダイニングやキッチン、シューズクロークにも。

77-3059~77-3078



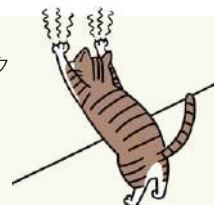
スーパー耐久性 おすすめの使用箇所 ▶ ベットのいる空間・土間収納・シューズクローク



フィルム汚れ防止壁紙の表面強度をさらにアップ。

引っかきキズや衝撃に強く、抗菌性や耐薬品性、防臭効果もある壁紙です。

77-3059



ウレタンコート壁紙 おすすめの使用箇所 ▶ 玄関・廊下・LDK・子ども部屋



環境にやさしい水性のウレタン樹脂をコーティング。施工性が良く、表面が強くキズが付きにくいのでベスクロスにおすすめです。

77-3038・77-3039・77-3041・77-3042・77-3052・77-3081・77-3084
77-3090・77-3091・77-3098・77-3099・77-3105・77-3107・77-3018



ルームエアー（消臭） おすすめの使用箇所 ▶ LDK・ベットのいる空間・トイレ



タバコや生ゴミ、ペットのニオイなど気になる生活臭を吸着・分解。

新築、リフォーム直後のホルムアルデヒドの低減にも効果があります。

77-3004~77-3013・77-3037・77-3050・77-3093・77-3097





機能性壁紙の
詳しい説明はこちら ▶



抗ウイルス壁紙 おすすめの使用箇所 ▶ 玄関・LDK・寝室・子ども部屋



壁紙表面に付着したウイルスを分解する壁紙。
抗菌性にも優れ、よりよい衛生環境づくりをお手伝いします。

77-3016~77-3018



抗アレル壁紙 おすすめの使用箇所 ▶ 玄関・LDK・寝室・子ども部屋



空気中のアレル物資を包み込み、その働きを低減します。
アレル物質が侵入しやすい玄関や大きい窓のあるお部屋に。

77-3022・77-3033・77-3034



吸放湿壁紙 おすすめの使用箇所 ▶ 洗面室・トイレ・クローゼット



壁紙に配合された吸水性ポリマーが湿気対策をお手伝い。
室内の湿気をコントロールし、結露やかびの発生を低減します。

77-3023~77-3025・77-3035・77-3048

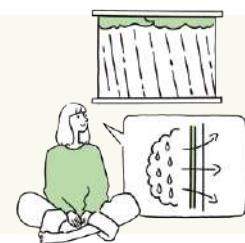


通気性壁紙 おすすめの使用箇所 ▶ 洗面室・トイレ・クローゼット



お部屋の湿気を外に逃がして結露やかびのリスクを低減します。
機能性付き石膏ボードとの組み合わせがおすすめ。

77-3049

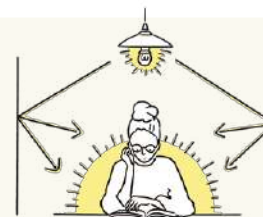


エコリフレクト® おすすめの使用箇所 ▶ LDK・書斎・子ども部屋



特殊配合で光を反射し、室内をより明るくする壁紙。日中の消灯による
電力削減・省エネ効果が期待できます。(※特許取得商品)

77-3021



床色別壁紙選びのポイント

床材はお部屋の雰囲気を印象付けるベースカラーです。

壁紙の基本色を床材の色調に合わせて、お部屋に統一感が生まれます。



ホワイト・グレー系の床色にはホワイトの壁紙で明るい印象に。グレーカラーを取り入れると、ライトモダンな空間も楽しめます。

床色: ホワイト・グレー



壁紙: ホワイト・グレー系



ナチュラルな床色は、どんな色の家具にも合わせやすい定番の人気カラーです。ベージュの壁紙と組み合わせて心落ち着くインテリアに。

床色: ナチュラル



壁紙: ベージュ系



次のページから床色別、お部屋別の
コーディネート写真をご覧になれます。

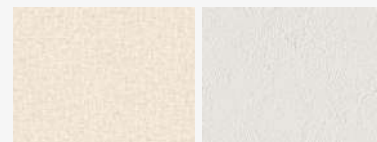


落ち着いた印象のミディアムカラーは書斎やプライベートルームにぴったり。色味のあるベージュ・グレー系の壁紙がおすすめです。

床色：ミディアム



壁紙：ベージュ・グレー系



ダークカラーの床色には、ホワイトの壁紙でスタイリッシュモダンに。グレー系壁紙と合わせると、シックで高級感のある空間づくりも楽しめます。

床色：ダーク



壁紙：ホワイト・グレー系



おすすめコーディネート写真集



バブリックスペース

床色：ホワイト・グレー

ホワイトやグレイッシュなカラーで壁と床を統一して、シンプルで明るい空間を演出。家族が長く過ごすLDKなどのお部屋には、飽きの来ないベーシックなコーディネートがおすすめです。

壁：77-3033



抗アレルギー紙

床色



シンプルインテリア

すっきり暮らす

明るいリビング



壁:77-3001



ハードストレッチ壁紙

床色



天井・壁:77-3016



抗ウイルス壁紙

床色





©Moomin Characters™

バブリックスペース

床色: ナチュラル

ナチュラルカラーの床色には、ホワイトやページの壁紙がおすすめ。木製家具や観葉植物との相性も抜群です。かわいらしいムーミンの壁紙をアクセントに取り入れれば、遊び心のある北欧インテリアに。

壁: 77-3031



アクセント: 77-3094



床色



北欧ナチュラル

心地よい暮らし

ムーミン



天井・壁:77-3033



抗アレル壁紙

床色



壁:77-3008



ハードストレッチ壁紙

床色





バブリックスペース

床色：ミディアム

ミディアムカラーの床色に素材感のある石目調の壁紙を合わせて、シックで味わい深いリビングに。ブロック柄をアクセントに取り入れて、ヴィンテージ感あふれる空間にするのもおすすめ。

天井・壁：77-3011



ハードストレッチ壁紙

床色



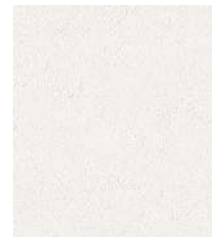
シックインテリア

ストーン調アクセント

ファインレイソ



壁:77-3060



フィルム汚れ防止壁紙

アクセント:77-3106



撥水・抗菌

床色



壁:77-3042



ウレタンコート壁紙

アクセント:77-3097



ルームエアー (消臭)

床色



SADUSSA Finlayson™ © Finlayson Oy



パブリックスペース

床色：ダーク

ダークカラーの床色にオフホワイトやライトグレーの壁紙を合わせて、落ち着いた上質な空間に。幾何学柄やネイビーのアクセントを取り入れるとスタイリッシュなインテリアに仕上がります。

天井・壁：77-3035



吸放湿壁紙

アクセント：77-3102



床色



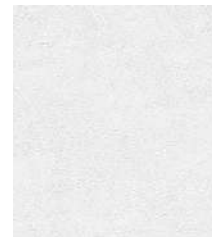
ライトグレー

モダンインテリア

スタイリッシュな空間

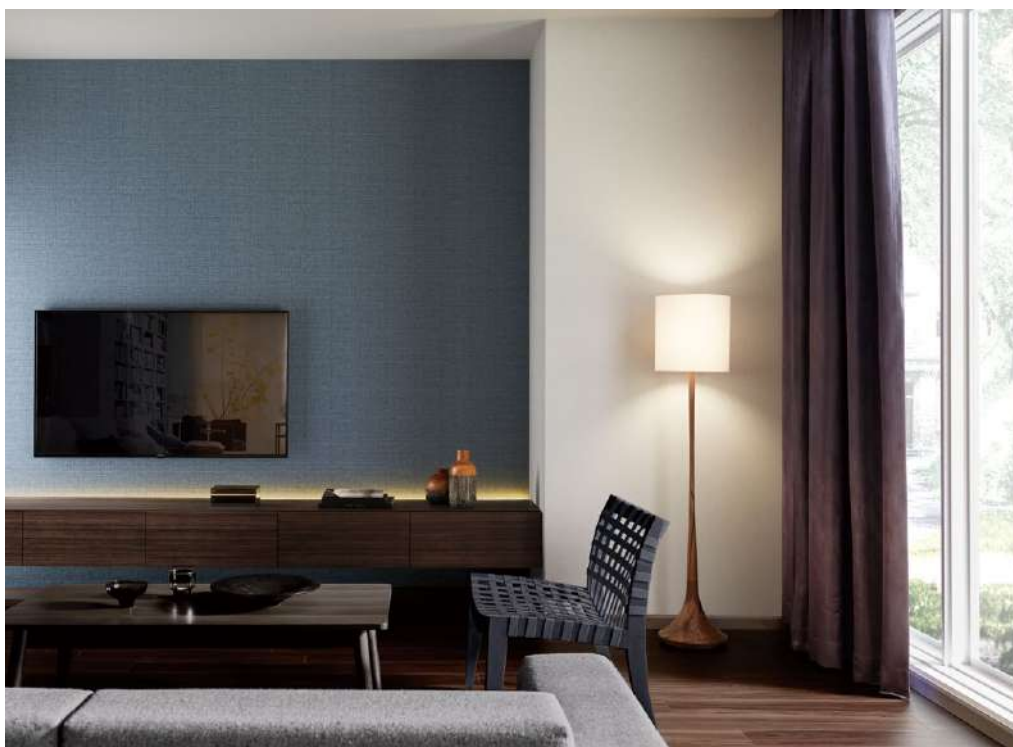


天井・壁:77-3018



抗ウイルス壁紙

床色



天井・壁:77-3006



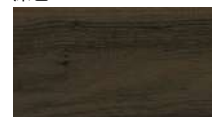
ハードストレッチ壁紙

アクセント:77-3093



ルームエアー (消臭)

床色





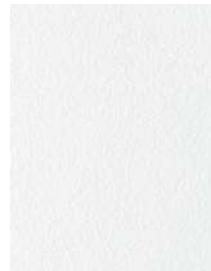
TAIMI Finlayson™ © Finlayson Oy

プライベートスペース

床色：ホワイト・グレー

すっきりとしながらも温もりの感じられる明るい床色は子ども部屋におすすめ。カジュアルなフラワー柄やブルーグレーをアクセントに選んで、人気の北欧テイストに。

壁：77-3022



抗アレル壁紙

アクセント：77-3096



床色



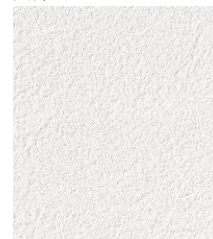
ソフトモダン

北欧インテリア

ブルーグレー



天井・壁:77-3016



抗ウイルス壁紙

アクセント:77-3087

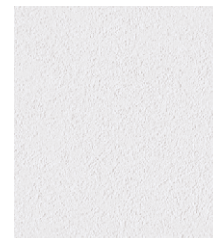


撥水・抗菌

床色



壁:77-3011



ハードストレッチ壁紙

床色



▶ ロールスクリーンについてはP50をご覧ください。



プライベートスペース

床色: ナチュラル

ナチュラルカラーの床材は素材感のある壁紙との組み合わせがおすすめです。アクセントには刺繍タッチのボタニカル柄や、木目柄を取り入れて個性をプラス。

壁: 77-3004



ハードストレッチ壁紙

アクセント: 77-3098



ウレタンコート壁紙

床色



めくもりを感じる家

自然素材

天井木目



天井: 77-3109



壁: 77-3021



エコリフレクト (光拡散)

アクセント: 77-3095



床色



©Moomin Characters™



壁: 77-3034



抗アレル壁紙

床色





プライベートスペース

床色：ミディアム

落ち着いたトーンの壁紙とミディアムカラーの床色を合わせて、リラックスできるパーソナルスペースに。寝室にブラウンのアクセントを取り入れるとホテルライクな空間を演出できます。

モノトーンインテリア

ホテルライク

大人の空間

▶ ロールスクリーンについてはP50をご覧ください。

天井：77-3110

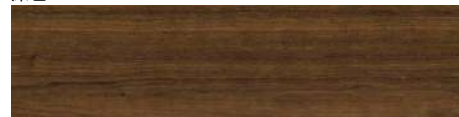


壁：77-3006



ハードストレッチ壁紙

床色





壁:77-3010



ハードストレッチ壁紙

アクセント:77-3089

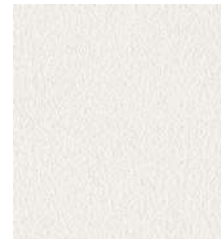


撥水・抗菌

床色



天井:77-3046



壁:77-3041



ウレタンコート壁紙

床色





プライベートスペース

床色：ダーク

ダークカラーの床色にはベージュ・グレーなど色味のある壁紙を合わせてシックで上質な印象に。コンクリート調の壁紙を合わせるとワンランク上のインテリアを楽しめます。

壁：77-3107



ウレタンコート壁紙

アクセント：77-3108



ウレタンコート壁紙

床色



上質なインテリア

間接照明のある空間

コンクリート



壁:77-3028



抗菌

床色



壁:77-3005



ハードストレッチ壁紙

床色





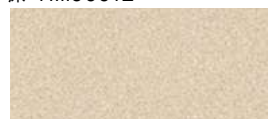
ナチュラルなリーフ柄 × ベージュカラーの床材

壁：77-3084



ウレタンコート壁紙

床：HM90012

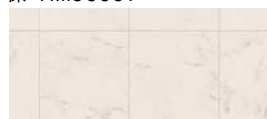


パールが上品な花柄 × ホワイトタイル調の床材

壁：77-3085



床：HM90001

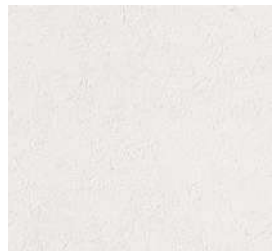


▶ 水まわりの床材にはクッションフロア・フロアタイルがおすすめです。P40をご覧ください。



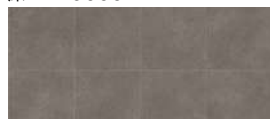
モダンなコンクリート調 × ダークタイルの床材

壁:77-3013



ハードストレッチ壁紙

床:HM90004



アクセント:77-3107



ウレタンコート壁紙



モザイクタイル柄 × ミディアムカラーの床材

壁:77-3063



フィルム汚れ防止壁紙

床:HM90024



アクセント:77-3079

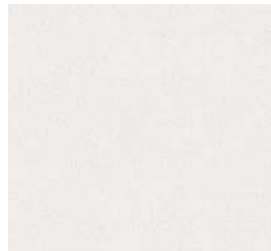


撥水・抗菌



海外風のブルータイル × 木目

壁: 77-3019



抗菌

床: HM90021



アクセント: 77-3081



ウレタンコート壁紙



爽やかなリーフ柄 × 明るいグリーン of 床材

壁: 77-3059



スーパー耐久性

床: HM90019



アクセント: 77-3083



天壁まるごと貼れる
嬉しい機能性がたくさん!

多機能の壁紙

サンケンおすすめ
多機能の壁紙



汚れやキズに強く、ひび割れを軽減する「多機能」のハードストレッチ壁紙。

こんなお部屋におすすめ

- 家具や建具の多いリビング
- 窓などの開口部が多い部屋
- ひび割れが心配な階段や吹き抜けのある空間

POINT 1

キズが付きにくい表面構造で表面強度をアップ。
撥水コートが水分をはじくのでメンテナンスもらくらく!

撥水性能

ハードストレッチ壁紙



水分をはじく

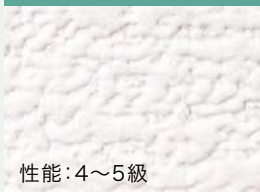
一般ビニル壁紙



水滴が全体に広がる

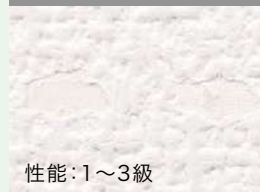
表面強度性能試験

ハードストレッチ壁紙



性能：4～5級

一般ビニル壁紙



性能：1～3級

【試験方法】 壁紙工業会規定 表面強化壁紙性能試験に準ずる。
【評価基準】 所定の摩擦子(荷重200g)を取り付け5回往復させ、目視により表面のキズつき度合いを評価する。
5級：一見視で特に変化がみられない
4級：多少表面キズがみられるが、比較的大きな表面層の破れなどはみられない
3級：表面層の破れが明確にみえる
2級：表面が破れて紙などの裏打ち材が明らかにみえる(長さ1cm未満)
1級：表面が破れて紙などの裏打ち材が明らかにみえる(長さ1cm以上)



POINT 2

壁紙にストレッチ性があり、ひび割れを軽減。

引っ張り試験

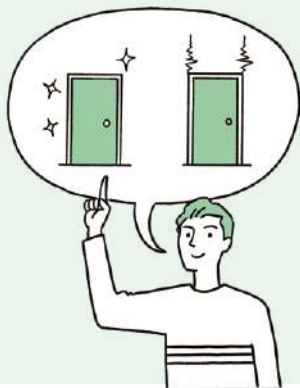
試験材	変位1.5mm	変位2.5mm
ハードストレッチ壁紙	○:変化軽微	○:変化軽微
一般ビニル壁紙	△:破損	×:破断

ストレッチ性のある特殊配合で、2.5mm引っ張っても破断しない!

【試験方法】
基材に施工糊で壁紙を貼り付け試験体とする。試験装置で試験体引っ張り、状態変化が起こる変位量を測定する。

※試験結果は実測値であり、ひび割れが起こらないことを保証するものではありません。

※自社オリジナル試験

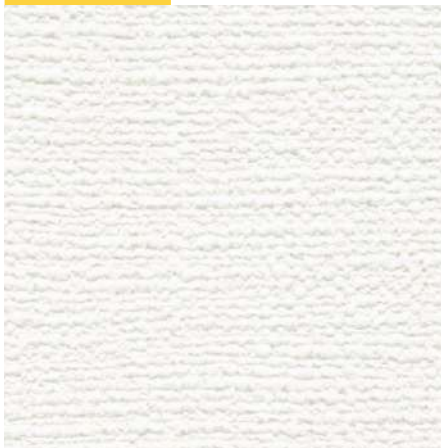


多機能の壁紙



77-3001~77-3003

天壁まるごとおすすめ



77-3001 NEW

おすすめ
カラーコーク
BB-467



準不燃 防火種別 2-3 塩化ビニル樹脂系壁紙
巾92cm 無地



ベースクロスにおすすめの「多機能」壁紙

ほどよいパールのご光沢が上品な織物調です。
機能が充実したハードストレッチ壁紙。

施工例を見る



おすすめコーディネート

<input type="checkbox"/> 天井	77-3001	<input type="checkbox"/> 壁	77-3001	<input type="checkbox"/> 床色	ホワイト / ミディアム
<input type="checkbox"/> 巾木	W-97 / W-95	<input type="checkbox"/> 床材	ET-901 / ET-903		

天壁まるごとおすすめ



77-3002 NEW

おすすめ
カラーコーク
BB-469



準不燃 防火種別 2-3 塩化ビニル樹脂系壁紙
巾92cm 無地

施工例を見る

ベースクロスにおすすめの「多機能」壁紙

パールのご光沢と温かみのある色合いが特徴の織物調です。
機能が充実したハードストレッチ壁紙。



おすすめコーディネート

<input type="checkbox"/> 天井	77-3002	<input type="checkbox"/> 壁	77-3002	<input type="checkbox"/> 床色	ミディアム / ダーク
<input type="checkbox"/> 巾木	W-97 / W-19	<input type="checkbox"/> 床材	ET-903 / ET-905		

天壁まるごとおすすめ



77-3003 NEW

おすすめ
カラーコーク
BB-122



準不燃 防火種別 2-3 塩化ビニル樹脂系壁紙
巾92cm 無地

施工例を見る

ベースクロスにおすすめの「多機能」壁紙

織細な色調とパールのご光沢が高級感のある織物調です。
機能が充実したハードストレッチ壁紙。



おすすめコーディネート

<input type="checkbox"/> 天井	77-3003 / 77-3001	<input type="checkbox"/> 壁	77-3003	<input type="checkbox"/> 床色	ミディアム / ダーク
<input type="checkbox"/> 巾木	W-97 / W-20	<input type="checkbox"/> 床材	ET-904 / ET-906		

サンゲツおすすめ
多機能の壁紙

多機能の壁紙

ホルムアルデヒド等級
F☆☆☆☆

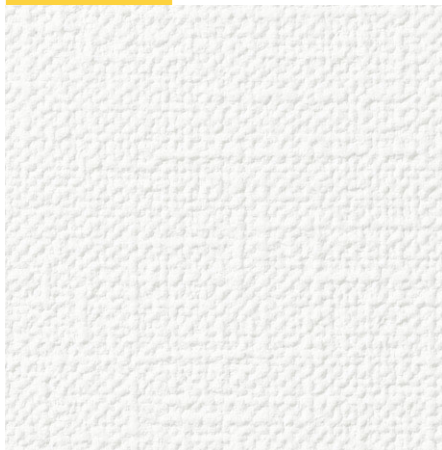
JIS
適合品



∞PVC

77-3004~77-3006

天井まるごとおすすめ



77-3004

おすすめ
カラーコーク
BB-467



準不燃 防火種別 2-3 塩化ビニル樹脂系壁紙
巾92cm **無地**



ベースクロスにおすすめの「多機能」壁紙
ベーシックで使いやすい織物調です。
機能が充実したハードストレッチ壁紙。

施工例を見る



おすすめコーディネート

天井 77-3004

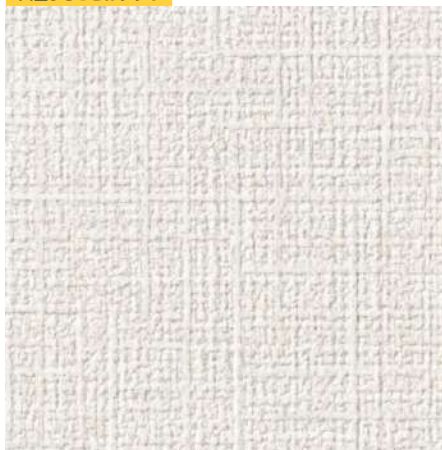
壁 77-3004

巾木 W-97 / W-52

床材 ET-901 / ET-902

床色 ホワイト / ナチュラル

天井まるごとおすすめ



77-3005

おすすめ
カラーコーク
BB-469



準不燃 防火種別 2-3 塩化ビニル樹脂系壁紙
巾92cm **無地**



ベースクロスにおすすめの「多機能」壁紙
グレイッシュで落ち着いたカラーが上品な織物調です。
機能が充実したハードストレッチ壁紙。

施工例を見る



おすすめコーディネート

天井 77-3005

壁 77-3005

巾木 W-99 / W-95

床材 ET-902 / ET-904

床色 ナチュラル / ミディアム

天井まるごとおすすめ



77-3006

おすすめ
カラーコーク
BB-469



準不燃 防火種別 2-3 塩化ビニル樹脂系壁紙
巾92cm **無地**



ベースクロスにおすすめの「多機能」壁紙
和でも洋でもお使いいただける素材感のある織物調です。
機能が充実したハードストレッチ壁紙。

施工例を見る



おすすめコーディネート

天井 77-3006

壁 77-3006

巾木 W-97 / W-19

床材 ET-901 / ET-906

床色 ホワイト / ダーク

多機能の壁紙

ホルムアルデヒド等級
F☆☆☆☆

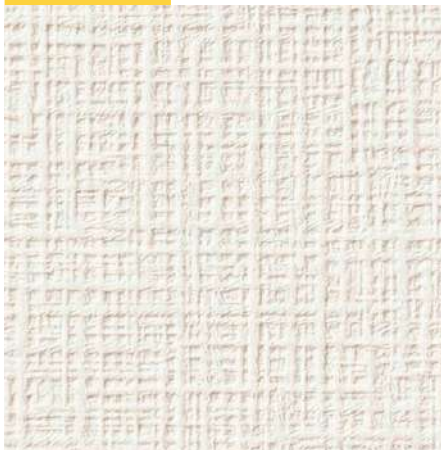
JIS
適合品



∞PVC

77-3007~77-3008

天壁まるごとおすすめ



77-3007

おすすめ
カラーコード
BB-470



準不燃 防火種別 2-3 塩化ビニル樹脂系壁紙
巾92cm **無地**

ベースクロスにおすすめの「多機能」壁紙

和モダンにもおすすめのベージュの織物調です。
機能が充実したハードストレッチ壁紙。

施工例を見る



おすすめコーディネート

天井 77-3007

壁 77-3007

巾木 W-99 / W-19

床材 ET-903 / ET-905

床色 ミディアム / ダーク

天壁まるごとおすすめ



77-3008

おすすめ
カラーコード
BB-469



準不燃 防火種別 2-3 塩化ビニル樹脂系壁紙
巾92cm **無地**



ベースクロスにおすすめの「多機能」壁紙

ほどよい赤味がフローリングと相性のよい織物調です。
機能が充実したハードストレッチ壁紙。

施工例を見る



おすすめコーディネート

天井 77-3008

壁 77-3008

巾木 W-97 / W-19

床材 ET-902 / ET-906

床色 ナチュラル / ダーク

多機能の壁紙

ホルムアルデヒド等級
F☆☆☆☆

JIS
適合品

∞PVC

77-3009~77-3011

天壁まるごとおすすめ



77-3009

おすすめ
カラーコーク
BB-467



準不燃 防火種別 2-3 塩化ビニル樹脂系壁紙
巾92cm **無地**

ベースクロスにおすすめの「多機能」壁紙

テイストを選ばずお使いいただける穏やかな塗り調です。
機能が充実したハードストレッチ壁紙。

施工例を見る



おすすめコーディネート

天井 77-3009

壁 77-3009

巾木 W-97 / W-19

床材 ET-902 / ET-906

床色 ナチュラル / ダーク

天壁まるごとおすすめ



77-3010

おすすめ
カラーコーク
BB-469



準不燃 防火種別 2-3 塩化ビニル樹脂系壁紙
巾92cm **無地**

ベースクロスにおすすめの「多機能」壁紙

落ち着いた空間を演出するオフホワイトの塗り調です。
機能が充実したハードストレッチ壁紙。

施工例を見る



おすすめコーディネート

天井 77-3010

壁 77-3010

巾木 W-99 / W-19

床材 ET-902 / ET-906

床色 ナチュラル / ダーク

天壁まるごとおすすめ



77-3011

おすすめ
カラーコーク
BB-467



準不燃 防火種別 2-3 塩化ビニル樹脂系壁紙
巾92cm **無地**

ベースクロスにおすすめの「多機能」壁紙

どんな空間にも合わせやすいベーシックな石目調です。
機能が充実したハードストレッチ壁紙。

施工例を見る



おすすめコーディネート

天井 77-3011

壁 77-3011

巾木 W-97 / W-52

床材 ET-901 / ET-902

床色 ホワイト / ナチュラル

多機能の壁紙



77-3012~77-3014

天壁まるごとおすすめ



77-3012

おすすめ
カラーコーク
BB-469



準不燃 防火種別 2-3 塩化ビニル樹脂系壁紙
巾92cm **無地**

ベースクロスにおすすめの「多機能」壁紙

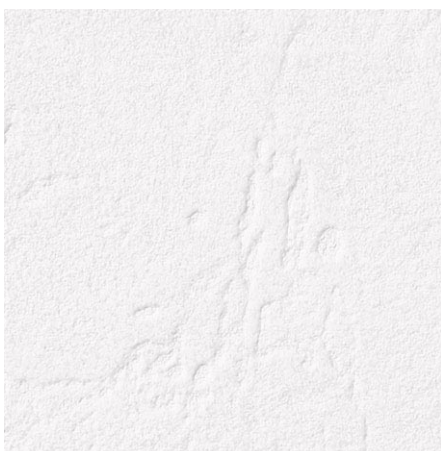
フローリングや建具と相性のよい赤味の石目調です。
機能が充実したハードストレッチ壁紙。

施工例を見る



おすすめコーディネート

天井	77-3012	壁	77-3012		
巾木	W-99 / W-19	床材	ET-903 / ET-906	床色	ミディアム / ダーク



77-3013

おすすめ
カラーコーク
BB-469



準不燃 防火種別 2-3 塩化ビニル樹脂系壁紙
巾92.5cm リピート↓32cm ↔46.4cm(エンボスリピート)

ベースクロスにおすすめの「多機能」壁紙

刷毛で塗ったような質感が、モダンな空間を演出します。
機能が充実したハードストレッチ壁紙。

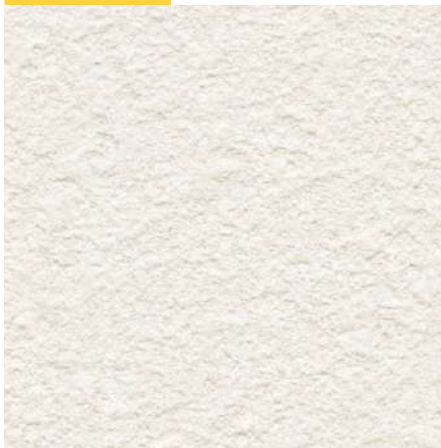
施工例を見る



おすすめコーディネート

天井	77-3011	壁	77-3013		
巾木	W-69 / W-20	床材	ET-903 / ET-906	床色	ミディアム / ダーク

天壁まるごとおすすめ



77-3014 **NEW**

おすすめ
カラーコーク
BB-469



準不燃 防火種別 2-3 塩化ビニル樹脂系壁紙
巾92cm **無地**

ベースクロスにおすすめの「多機能」壁紙

マットでリアルな質感の石目調です。
機能が充実したハードストレッチ壁紙。

施工例を見る



おすすめコーディネート

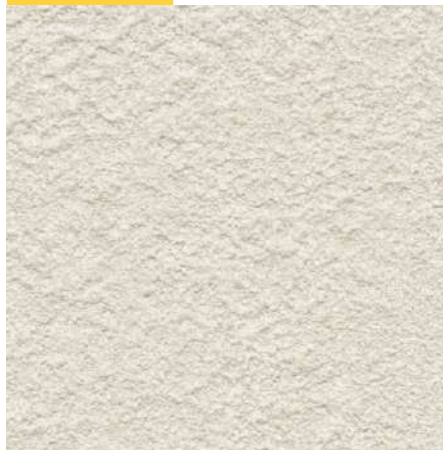
天井	77-3014	壁	77-3014		
巾木	W-1 / W-19	床材	ET-903 / ET-905	床色	ミディアム / ダーク

多機能の壁紙



77-3015

天壁まるごとおすすめ



77-3015 NEW

おすすめ
カラーコーク
BB-122



準不燃 防火種別 2-3 塩化ビニル樹脂系壁紙
巾92cm **無地**

ベースクロスにおすすめの「多機能」壁紙
ヴィンテージスタイルにおすすめのグレーの石目調です。
機能が充実したハードストレッチ壁紙。

施工例を見る



おすすめコーディネート

天井 77-3015 / 77-3011

壁 77-3015

巾木 W-69 / W-2

床材 ET-903 / ET-906

床色 ミディアム / ダーク

お部屋のベースクロスに!
機能性付き商品も充実

ベーシックな 壁紙

ベーシックな壁紙



お部屋のベースクロスにおすすめの壁紙。
機能性付きの商品も充実しています。



※機能性説明はP2をチェック。

石目調

77-3016~77-3028

すっきりした石目調から素材感のある塗り調までこだわりの石目テクスチャーを掲載しています。

▶77-3023

吸放湿機能付きなので
ランドリールームに
おすすめ!



壁:77-3023 吸放湿壁紙

織物調

77-3029~77-3045

光沢が美しい上品な織物調からナチュラルテイストで温かみのあるテクスチャーまでバリエーション豊富です。

▶77-3034

抗アレレル機能付き。
LDKなど大きな窓の
あるお部屋に!



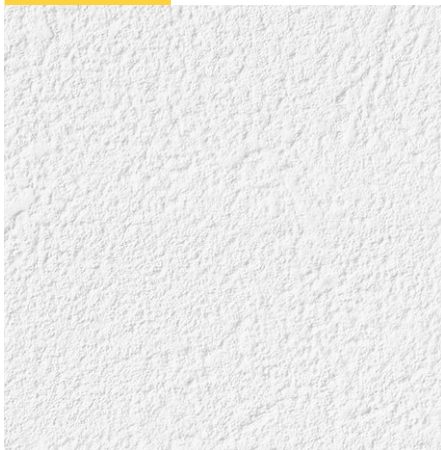
壁:77-3034 抗アレレル壁紙

ベーシックな壁紙



77-3016~77-3018

天壁まるごとおすすめ



77-3016

おすすめ
カラーコーク
BB-467



防カビ 防霉 抗ウイルス

準不燃 防火種別 2-3 塩化ビニル樹脂系壁紙

巾92cm リピート ↓62.7cm ↔92cm(エンボスリピート)

無地貼可



施工例を見る

ウイルス対策におすすめ

どんなテイストにも合わせやすい、すっきりとしたホワイトの石目調です。抗ウイルス機能付き。



おすすめコーディネート

天井	77-3016	壁	77-3016		
巾木	W-97 / W-95	床材	ET-901 / ET-903	床色	ホワイト / ミディアム



77-3017

おすすめ
カラーコーク
BB-467



防カビ 防霉 抗ウイルス

準不燃 防火種別 2-3 塩化ビニル樹脂系壁紙

巾92cm リピート ↓62.8cm ↔92cm(エンボスリピート)

ウイルス対策におすすめ

塗りのテクスチャーが印象的なホワイトの石目調です。抗ウイルス機能付き。

施工例を見る



おすすめコーディネート

天井	77-3022	壁	77-3017		
巾木	W-97 / W-52	床材	ET-901 / ET-902	床色	ホワイト / ナチュラル



77-3018 **NEW**

おすすめ
カラーコーク
BB-106



防カビ 防霉 抗ウイルス

準不燃 防火種別 2-3 塩化ビニル樹脂系壁紙

巾92cm リピート ↓62.8cm ↔92cm(エンボスリピート)



施工例を見る

ウイルス対策におすすめ

空間に落ち着きを与えるライトグレーの塗り調です。抗ウイルス機能付き。



おすすめコーディネート

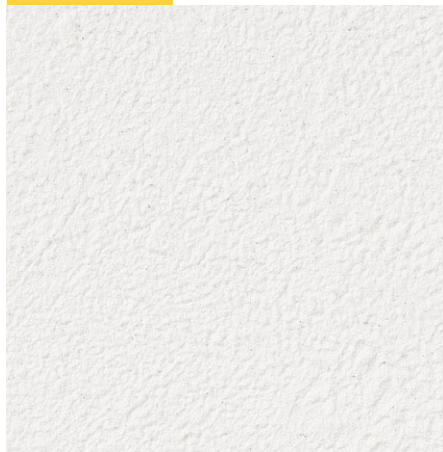
天井	77-3011	壁	77-3018		
巾木	W-69 / W-19	床材	ET-903 / ET-906	床色	ミディアム / ダーク

ベーシックな壁紙




77-3019~77-3021

天井まるごとおすすめ



77-3019

おすすめ
カラーコーク
BB-467



準不燃 防火種別 2-3 塩化ビニル樹脂系壁紙

巾92cm リピート ↓29.3cm ↔46.2cm(エンボスリピート)

無地貼可



施工例を見る



抗菌機能で安心をプラス

ラメの光沢が上品な石目調。エレガントな空間を演出します。

おすすめコーディネート

天井 77-3019

壁 77-3019

巾木 W-97 / W-19

床材 ET-903 / ET-906


床色 ミディアム / ダーク

天井まるごとおすすめ



77-3020

おすすめ
カラーコーク
BB-122



準不燃 防火種別 2-3 塩化ビニル樹脂系壁紙

巾92cm リピート ↓29.3cm ↔46.2cm(エンボスリピート)

無地貼可

施工例を見る



抗菌機能で安心をプラス

上品なグレーの色調とラメの光沢が高級感のある石目調。
エレガントな空間を演出します。

おすすめコーディネート

天井 77-3020 / 77-3022

壁 77-3020

巾木 W-2 / W-20

床材 ET-903 / ET-906

床色 ミディアム / ダーク

77-3021

おすすめ
カラーコーク
BB-467



準不燃 防火種別 2-3 塩化ビニル樹脂系壁紙

巾92.5cm リピート ↓30.7cm ↔46.4cm(エンボスリピート)



施工例を見る



[エコリフレクト] 室内をより明るくするエコな壁紙

光を反射してお部屋を明るく見せる効果のある、
ホホワイトの塗り調です。

おすすめコーディネート

天井 77-3022 / 77-3046

壁 77-3021

巾木 W-97 / W-19

床材 ET-901 / ET-906

床色 ホホワイト / ダーク

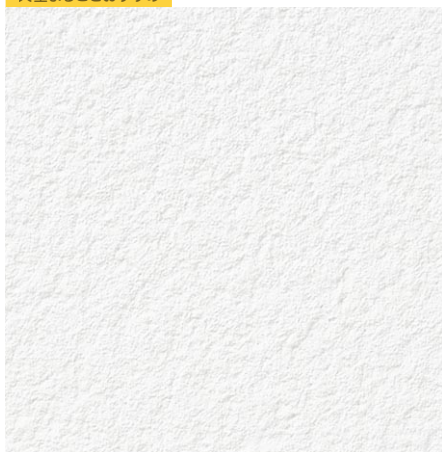
※間接照明の場合など使用環境によっては下地が目立つことがあります。入念な下地処理を行い、糊ダマりに注意して施工してください。
※糊付け後は大きなたたみ、折りジワに注意して、上積みは避けてください。
※下地に配慮した施工を行うため、施工費が割増しになる場合があります。

ベーシックな壁紙



77-3022~77-3024

天壁まるごとおすすめ



77-3022

おすすめ
カラーコーク
BB-467



防カビ防アル

準不燃 防火種別 2-3 塩化ビニル樹脂系壁紙
巾92cm **無地**



施工例を見る

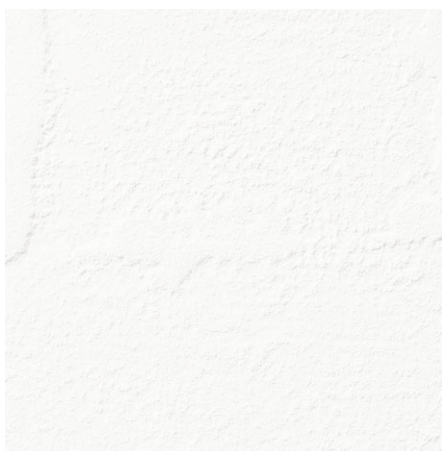
アレル物質の働きを低減する壁紙

ベーシックにお使いいただけるフラットな石目調です。
抗アレル機能付き。





おすすめコーディネート

天井	77-3022 / 77-3046	壁	77-3022	床色	ナチュラル / ダーク
巾木	W-97 / W-19	床材	ET-902 / ET-906		



77-3023

おすすめ
カラーコーク
BB-467



防カビ防静電

準不燃 防火種別 2-3 塩化ビニル樹脂系壁紙
巾92.5cm リピート ↓ 32cm ↔ 92.5cm(エンボスリピート)



施工例を見る

室内の湿気を快適にコントロールする壁紙

タイルのようにも見えるモダンな塗り調です。
吸放湿機能付きで湿気が気になる水まわりにも。



おすすめコーディネート

天井	77-3046 / 77-3109	壁	77-3023	床色	ホワイト / ナチュラル
巾木	W-97 / W-52	床材	ET-901 / ET-902		

※親水性高分子ポリマーが空気中や接着剤の水分を吸収し、白い粉末状となって撫で刷毛等に付着することがありますが、品質や性能には問題ございません。



77-3024 **NEW**

おすすめ
カラーコーク
BB-469



防カビ防静電

準不燃 防火種別 2-3 塩化ビニル樹脂系壁紙
巾92cm リピート ↓ 62.8cm ↔ 92cm(エンボスリピート) **無地貼可**

施工例を見る

室内の湿気を快適にコントロールする壁紙

和にも洋にもお使いいただける、横流れのテクスチャーが
特徴の石目調です。吸放湿機能付き。



おすすめコーディネート

天井	77-3022	壁	77-3024	床色	ナチュラル / ミディアム
巾木	W-97 / W-95	床材	ET-902 / ET-904		

※親水性高分子ポリマーが空気中や接着剤の水分を吸収し、白い粉末状となって撫で刷毛等に付着することがありますが、品質や性能には問題ございません。

ベーシックな壁紙



77-3025 ~ 77-3027

天井まるごとおすすめ



77-3025



準不燃 防火種別 2-3 塩化ビニル樹脂系壁紙
巾92cm **無地**

室内の湿気を快適にコントロールする壁紙
ほどよく刷毛目のある、ナチュラルな温かみのある塗り調の壁紙です。

施工例を見る



おすすめコーディネート

天井 77-3025 / 77-3046 壁 77-3025
巾木 W-99 / W-95 床材 ET-902 / ET-904 床色 ナチュラル / ミディアム

※親水性高分子ポリマーが空気中や接着剤の水分を吸収し、白い粉末状となって撫で刷毛等に付着することがありますが、品質や性能には問題ございません。



77-3026



準不燃 防火種別 2-3 塩化ビニル樹脂系壁紙
巾93cm リピート ↓ 31.5cm ↔ 62cm(エンボスリピート・ステップ柄合せ)

水まわりにも安心の撥水機能付き
マットなテクスチャーと温かみのある色合いが特徴の、プロヴァンス風の石目調です。

施工例を見る



おすすめコーディネート

天井 77-3025 / 77-3046 壁 77-3026
巾木 W-99 / W-19 床材 ET-904 / ET-906 床色 ミディアム / ダーク



77-3027 **NEW**



準不燃 防火種別 2-3 塩化ビニル樹脂系壁紙
巾92cm **無地**

抗菌機能で安心をプラス
石材のテクスチャーをリアルに表現したサンド調の壁紙です。

施工例を見る



おすすめコーディネート

天井 77-3025 / 77-3046 壁 77-3027
巾木 W-99 / W-19 床材 ET-904 / ET-906 床色 ミディアム / ダーク

ベーシックな壁紙



77-3028 ~ 77-3030



77-3028 NEW

おすすめ
カラーコーク
BB-469



準不燃 防火種別 2-3 塩化ビニル樹脂系壁紙
巾92.5cm リピート ↓ 32.1cm ↔ 92.5cm(エンボスリピート)



抗菌機能で安心をプラス

奥行き感のある横流れの石目調。
凹凸のあるテクスチャーで照明映える壁紙です。

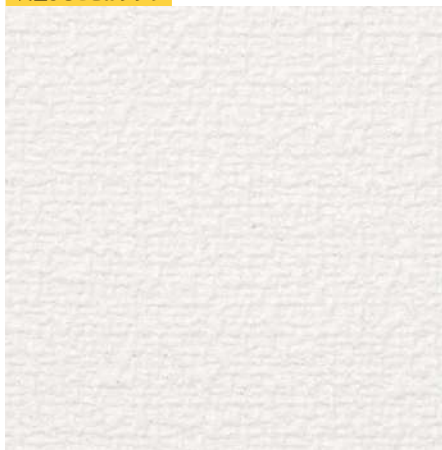
施工例を見る



おすすめコーディネート

天井	77-3015 / 77-3022	壁	77-3028	床色	ミディアム / ダーク
巾木	W-69 / W-18	床材	ET-903 / ET-905		

天壁まるごとおすすめ



77-3029

おすすめ
カラーコーク
BB-467



準不燃 防火種別 2-3 塩化ビニル樹脂系壁紙
巾92cm **無地**

抗菌機能で安心をプラス

さりげないラメが上品な空間を演出する、ホワイトの織物調です。

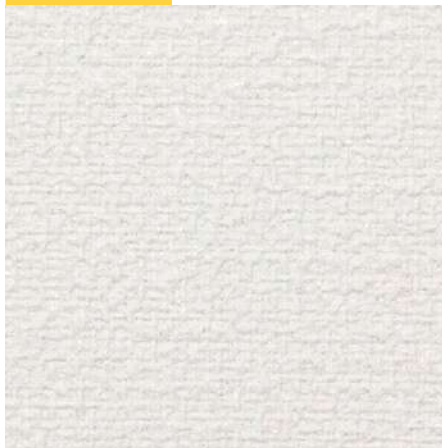
施工例を見る



おすすめコーディネート

天井	77-3029 / 77-3047	壁	77-3029	床色	ホワイト / ダーク
巾木	W-97 / W-19	床材	ET-901 / ET-905		

天壁まるごとおすすめ



77-3030

おすすめ
カラーコーク
BB-469



準不燃 防火種別 2-3 塩化ビニル樹脂系壁紙
巾92cm **無地**

抗菌機能で安心をプラス

さりげないラメが上品な空間を演出する、オフホワイトの織物調です。

施工例を見る



おすすめコーディネート

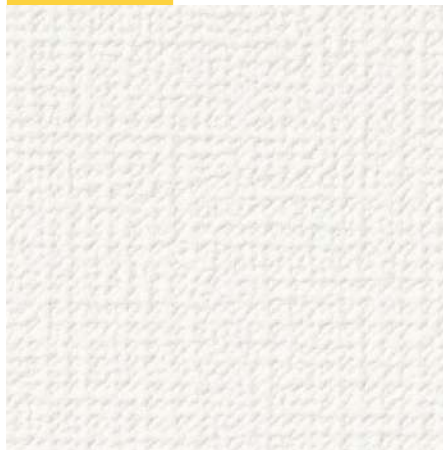
天井	77-3030 / 77-3047	壁	77-3030	床色	ミディアム / ダーク
巾木	W-97 / W-19	床材	ET-903 / ET-906		

ベーシックな壁紙



77-3031~77-3033

天井まるごとおすすめ



77-3031

おすすめ
カラーコーク
BB-467

準不燃 防火種別 2-3 塩化ビニル樹脂系壁紙
巾92cm 無地



施工例を見る

壁にも天井にもおすすめのベーシックな壁紙
厚みのあるホワイトの織物調。底光りするパールが魅力です。



おすすめコーディネート

<input type="checkbox"/> 天井	77-3031	<input type="checkbox"/> 壁	77-3031	<input type="checkbox"/> 床材	ET-901 / ET-905	<input type="checkbox"/> 床色	ホワイト / ダーク
<input type="checkbox"/> 巾木	W-97 / W-19						

天井まるごとおすすめ



77-3032

おすすめ
カラーコーク
BB-468

準不燃 防火種別 2-3 塩化ビニル樹脂系壁紙
巾92cm 無地

施工例を見る

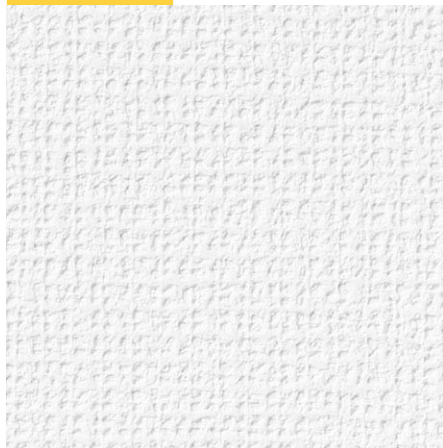
壁にも天井にもおすすめのベーシックな壁紙
厚みのあるベージュの織物調。底光りするパールが魅力です。



おすすめコーディネート

<input type="checkbox"/> 天井	77-3032	<input type="checkbox"/> 壁	77-3032	<input type="checkbox"/> 床材	ET-903 / ET-906	<input type="checkbox"/> 床色	ミディアム / ダーク
<input type="checkbox"/> 巾木	W-99 / W-19						

天井まるごとおすすめ



77-3033

おすすめ
カラーコーク
BB-467

準不燃 防火種別 2-3 塩化ビニル樹脂系壁紙
巾92cm 無地



施工例を見る

アレル物質の働きを低減する壁紙
ナチュラルな素材感が特徴の、ホワイトの織物調です。
抗アレル機能付き。



おすすめコーディネート

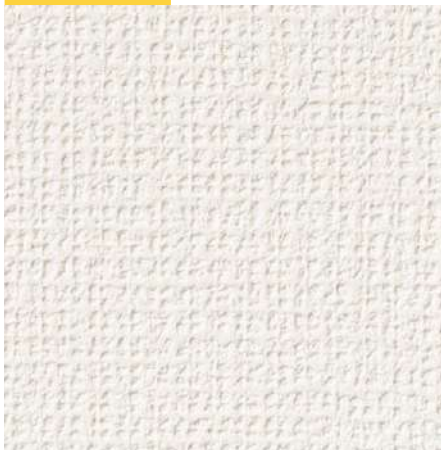
<input type="checkbox"/> 天井	77-3033	<input type="checkbox"/> 壁	77-3033	<input type="checkbox"/> 床材	ET-902 / ET-904	<input type="checkbox"/> 床色	ナチュラル / ミディアム
<input type="checkbox"/> 巾木	W-97 / W-19						

ベーシックな壁紙



77-3034 ~ 77-3036

天壁まるごとおすすめ



77-3034

おすすめ
カラーコーク
BB-469



防カビ 防アレル

準不燃 防火種別 2-3 塩化ビニル樹脂系壁紙
巾92cm 無地



施工例を見る

アレル物質の働きを低減する壁紙

ナチュラルな素材感が特徴の、ベージュの織物調です。
抗アレル機能付き。



おすすめコーディネート

天井	77-3034	壁	77-3034	床色	ナチュラル / ダーク
巾木	W-97 / W-19	床材	ET-902 / ET-905		

天壁まるごとおすすめ



77-3035

おすすめ
カラーコーク
BB-469



防カビ 吸湿

準不燃 防火種別 2-3 塩化ビニル樹脂系壁紙
巾92cm 無地



施工例を見る

室内の湿気を快適にコントロールする壁紙

ふっくらとした素材感とさりげないパールが特徴の織物調です。
吸放湿機能付き。



おすすめコーディネート

天井	77-3035 / 77-3047	壁	77-3035	床色	ナチュラル / ダーク
巾木	W-97 / W-20	床材	ET-902 / ET-906		

※親水性高分子ポリマーが空気中や接着剤の水分を吸収し、白い粉末状となって撫で刷毛等に付着することがありますが、品質や性能には問題ございません。

天壁まるごとおすすめ



77-3036

おすすめ
カラーコーク
BB-469



防カビ 抗菌

準不燃 防火種別 2-3 塩化ビニル樹脂系壁紙
巾92cm 無地

施工例を見る

抗菌機能で安心をプラス

タオル生地のような、ふんわりとした質感が特徴の織物調です。



おすすめコーディネート

天井	77-3036 / 77-3048	壁	77-3036	床色	ナチュラル / ダーク
巾木	W-97 / W-19	床材	ET-902 / ET-905		

ベーシックな壁紙



77-3037~77-3039

天井まるごとおすすめ



77-3037 NEW



準不燃 防火種別 2-3 塩化ビニル樹脂系壁紙
巾92cm **無地**

消臭機能付きの壁紙は水まわりやペットのいる空間に
リラックスしたい空間におすすめの、落ち着いた色合いと素材感の
織物調です。消臭機能付き。

施工例を見る



おすすめコーディネート

天井	77-3037 / 77-3031	壁	77-3037	床色	ナチュラル / ミディアム
巾木	W-99 / W-17	床材	ET-902 / ET-903		



77-3038



準不燃 防火種別 2-3 塩化ビニル樹脂系壁紙
巾92cm **無地**

表面が強くキズが付きにくい壁紙
やさしい素材感の織物調は北欧ナチュラルなお部屋におすすめ。
ウレタンコート機能付き。

施工例を見る



おすすめコーディネート

天井	77-3038	壁	77-3038	床色	ミディアム / ダーク
巾木	W-69 / W-18	床材	ET-903 / ET-905		

※糊付け後は大きなたたみ、折りジワや糊ダマりに注意して、上積みは避けてください。



77-3039



準不燃 防火種別 2-3 塩化ビニル樹脂系壁紙
巾92cm **無地**

表面が強くキズが付きにくい壁紙
ナチュラル感のある織物調です。
ウレタンコート機能付きで、キズが気になる場所にも安心。

施工例を見る



おすすめコーディネート

天井	77-3034	壁	77-3039	床色	ナチュラル / ミディアム
巾木	W-99 / W-95	床材	ET-902 / ET-903		

※糊付け後は大きなたたみ、折りジワや糊ダマりに注意して、上積みは避けてください。

ベーシックな壁紙



77-3040 ~ 77-3042



77-3040



準不燃 防火種別 2-3 塩化ビニル樹脂系壁紙
巾92cm リピート ↓ 2cm ↔ 2.9cm

抗菌機能で安心をプラス

上品なパールデザインがエレガントな空間を演出します。

施工例を見る



おすすめコーディネート

天井	77-3031 / 77-3047	壁	77-3040	床色	ホワイト / ミディアム
巾木	W-97 / W-18	床材	ET-901 / ET-904		



77-3041



準不燃 防火種別 2-3 塩化ビニル樹脂系壁紙
巾92cm リピート ↓ 12.8cm ↔ 13.2cm

表面が強くキズが付きにくい壁紙

ほどよいライン状のデザインが特徴の、ラグジュアリーな雰囲気の壁紙です。

施工例を見る



おすすめコーディネート

天井	77-3047	壁	77-3041	床色	ミディアム / ダーク
巾木	W-97 / W-19	床材	ET-904 / ET-906		



77-3042



準不燃 防火種別 2-3 塩化ビニル樹脂系壁紙
巾92cm リピート ↓ 32cm ↔ 23cm **無地貼可**

表面が強くキズが付きにくい壁紙

縦流れのやさしいテクスチャーがナチュラルなお部屋にぴったりです。

施工例を見る



おすすめコーディネート

天井	77-3031 / 77-3050	壁	77-3042	床色	ホワイト / ナチュラル
巾木	W-97 / W-52	床材	ET-901 / ET-902		

ベーシックな壁紙



77-3043~77-3045



77-3043



準不燃 防火種別 2-3 塩化ビニル樹脂系壁紙
巾92cm リピート ↓ 32cm ↔ 92cm

抗菌機能で安心をプラス

定番で使いやすいストライプ柄の壁紙です。
天井を高く見せる効果もあります。

施工例を見る



おすすめコーディネート

天井	77-3046	壁	77-3043	床材	ET-901 / ET-905	床色	ホワイト / ダーク
巾木	W-97 / W-19						



77-3044



準不燃 防火種別 2-3 塩化ビニル樹脂系壁紙
巾92cm リピート ↓ 32cm ↔ 46cm

抗菌機能で安心をプラス

光沢感のあるパールのテクスチャーが上品なストライプ柄です。

施工例を見る

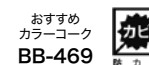


おすすめコーディネート

天井	77-3047	壁	77-3044	床材	ET-903 / ET-905	床色	ミディアム / ダーク
巾木	W-97 / W-19						



77-3045



準不燃 防火種別 2-3 塩化ビニル樹脂系壁紙
巾92cm リピート ↓ 12.8cm ↔ 13.2cm

上質なお部屋づくりにおすすめ


グレートーンのカラーと流線模様が
スタイリッシュな空間を演出します。

施工例を見る



おすすめコーディネート

天井	77-3031 / 77-3033	壁	77-3045	床材	ET-903 / ET-905	床色	ミディアム / ダーク
巾木	W-97 / W-19						



柄に方向性がなく
天井におすすめ

天井の壁紙

天井の壁紙

天井には柄に方向性がなく、しっかり厚みのある壁紙がおすすめです。

\\ すっきり見えるベーシックデザイン \\



77-3046



77-3048 吸放湿壁紙



77-3047

\\ 高級感のあるパターンデザイン \\



77-3049 通気性壁紙



77-3051



77-3050 ルームエアー (消臭)



天井: 77-3047



天井: 77-3051



77-3046

おすすめ
カラーコーク
BB-467



準不燃 防火種別 2-3 塩化ビニル樹脂系壁紙
巾92cm **無地**



天井におすすめの壁紙

シンプルでスタンダードな石目調にパールがほのかに光ります。

施工例を見る



77-3047

おすすめ
カラーコーク
BB-469



準不燃 防火種別 2-2 塩化ビニル樹脂系壁紙
巾92cm **無地**



天井におすすめの壁紙

どんな空間にも合わせやすいベーシックな織物調の壁紙です。

施工例を見る



77-3048 **NEW**

おすすめ
カラーコーク
BB-469



準不燃 防火種別 2-3 塩化ビニル樹脂系壁紙
巾92cm **無地**

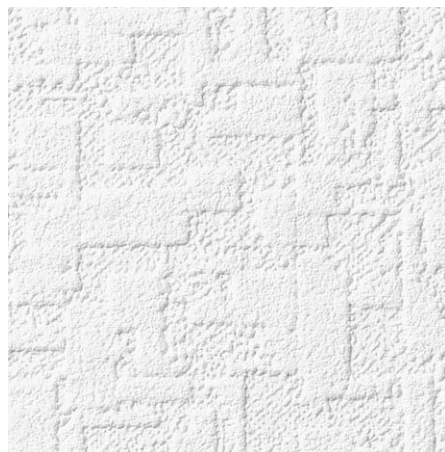
室内の湿気を快適にコントロールする壁紙

吸放湿機能付きで、トイレや洗面室など湿気が気になる空間におすすめの壁紙です。

施工例を見る



※親水性高分子ポリマーが空気中や接着剤の水分を吸収し、白い粉末状となって撫で刷毛等に付着することがありますが、品質や性能には問題ございません。



77-3049

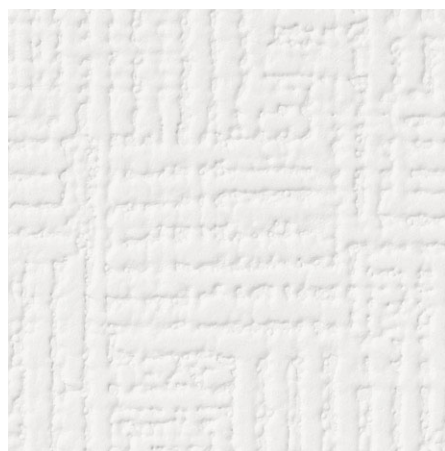
おすすめ
 カラーコーク
 BB-467

準不燃 防火種別 2-3 塩化ビニル樹脂系壁紙

巾92cm リピート ↓ 21.3cm ↔ 23.1cm **無地貼可**

高い通気性で、壁を通して湿気を排出
 奥行き感を演出するモダンテイストの壁紙です。通気性功能付き。

施工例を見る



77-3050

おすすめ
 カラーコーク
 BB-467

準不燃 防火種別 2-3 塩化ビニル樹脂系壁紙

巾92.5cm リピート ↓ 32cm ↔ 46.3cm(エンボスリピート) **無地貼可**

消臭機能付きの壁紙は水まわりやペットのいる空間に
 消臭機能付きのシンプルでベーシックな幾何学柄の壁紙です。

施工例を見る



77-3051

おすすめ
 カラーコーク
 BB-467

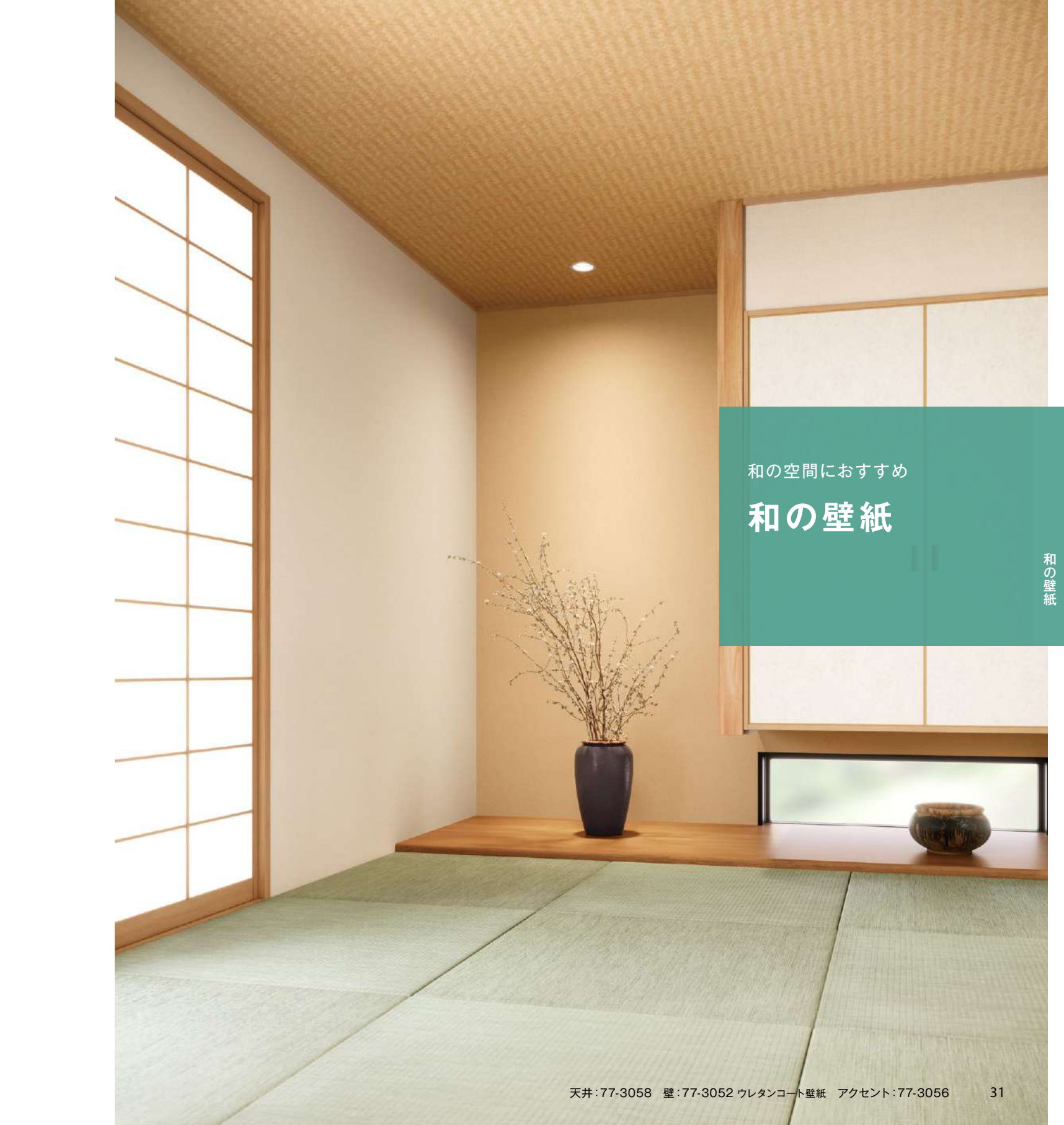
準不燃 防火種別 2-3 塩化ビニル樹脂系壁紙

巾92.5cm リピート ↓ 3.4cm ↔ 2.9cm

天井におすすめの壁紙
 パールがアクセントの幾何学柄の壁紙。
 トラッドな空間にもおすすめです。

施工例を見る





和の空間におすすめ

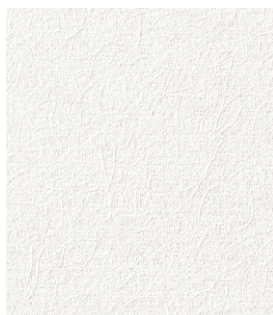
和の壁紙

和の壁紙

和室におすすめの素材感のある壁紙です。



77-3052 ウレタンコート壁紙



77-3053



77-3054



77-3055



77-3056



77-3057



77-3058

ONE
POINT

LDKと隣あわせの
和のスペースには、
和モダンスタイルに
も使える77-3006や
77-3024もおすすめ。



壁: 77-3057



天井・壁: 77-3055 アクセント: 77-3058



77-3052

おすすめ
カラーコーク
BB-470



準不燃 防火種別 2-3 塩化ビニル樹脂系壁紙
巾92cm リピート↓21.4cm ↔46.2cm



施工例を見る

表面が強くキズが付きにくい壁紙

和洋どちらにもお使いいただける織物調です。
ウレタンコート機能付き。



おすすめコーディネート

天井 77-3058

壁 77-3052

※柄の特性により、ジョイント部分が目立つ場合がありますのでお含みおきください。



77-3053

おすすめ
カラーコーク
BB-469



準不燃 防火種別 2-3 塩化ビニル樹脂系壁紙
巾92cm **無地**

施工例を見る

和室におすすめの味わい深いデザイン

和モダンテイストにも合わせやすい、明るいカラーの和紙調壁紙です。



おすすめコーディネート

天井 77-3052

壁 77-3053



77-3054

おすすめ
カラーコーク
BB-106



準不燃 防火種別 2-3 塩化ビニル樹脂系壁紙
巾92.5cm リピート↓46cm ↔92.5cm

施工例を見る

和室におすすめの味わい深いデザイン

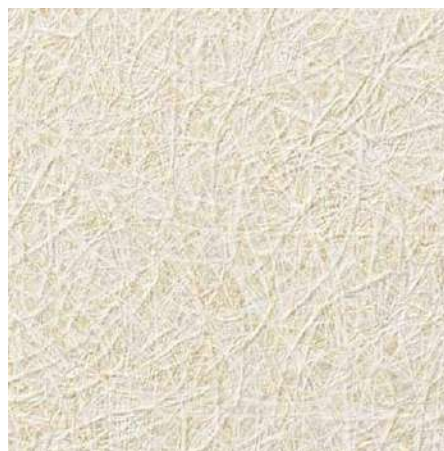
どんな和室にも合わせやすい、ベーシックな和紙調の壁紙です。



おすすめコーディネート


天井 77-3058

壁 77-3054



77-3055 NEW

おすすめ
カラーコーデ
BB-470



不燃 防火種別 1-4 塩化ビニル樹脂系壁紙

巾92.5cm リピート ↓46.2cm ↔46.4cm **無地貼可**



施工例を見る



和室におすすめの味わい深いデザイン

ゴールドとシルバーが高級感を演出する、和調の壁紙です。

おすすめコーディネート


天井 77-3058

壁 77-3055



77-3056

おすすめ
カラーコーデ
BB-112



準不燃 防火種別 2-3 塩化ビニル樹脂系壁紙

巾92cm **無地**



施工例を見る



和室におすすめの味わい深いデザイン

和の定番、じゅらく調の壁紙です。スタンダードな和室を演出します。

おすすめコーディネート


天井 77-3058

壁 77-3056



77-3057

おすすめ
カラーコーデ
BB-102



準不燃 防火種別 2-3 塩化ビニル樹脂系壁紙

巾92cm **無地**



施工例を見る



和室におすすめの味わい深いデザイン

和の定番、じゅらく調の壁紙です。スタンダードな和室を演出します。

おすすめコーディネート


天井 77-3058

壁 77-3057



77-3058

おすすめ
カラーコーデ
BB-112



不燃 防火種別 1-4 塩化ビニル樹脂系壁紙
巾92.5cm リピート ↓19.5cm ↔18.5cm



和室におすすめの味わい深いデザイン

アクセントや天井におすすめの、リアルな網代調の壁紙です。

施工例を見る



おすすめコーディネート

天井 77-3058

壁 77-3052

お手入れかんたん!

汚れやキズに強い高機能シリーズ

汚れに強い壁紙

汚れに強い壁紙



汚れが拭き取りやすく、キズにも強いフィルム汚れ防止壁紙は壁の美観維持におすすめです。

POINT
1

汚れが拭き取りやすくお手入れ簡単!
抗菌性と耐薬品性にも優れます。

中性洗剤の使用もOK!
清潔な空間をキープできます。



油汚れが気になる
キッチンにおすすめ



フィルム汚れ防止壁紙



一般ビニル壁紙

※壁紙表面にクレヨンで汚れを付着させ、エタノールで拭き取りを行った。

POINT
2

お手洗いでなく、ダイニングやキッチンにも!
においをバリアする防臭効果で快適に。

換気をすることで、食事など
のにおいがお部屋にこもるの
を防ぐことができます。



POINT
3

キズが付きやすい土間収納やペットのいる空間には
さらに表面強度をアップした
スーパー耐久性がおすすめ!

77-3059は衝撃にも強い
スーパー耐久性クオリティ



汚れに強い壁紙



77-3059~77-3061



77-3059 NEW

おすすめ
カラーコーク
BB-467



準不燃 防火種別 2-3 塩化ビニル樹脂系壁紙

巾92.5cm リピート ↓ 64.1cm ↔ 92.5cm(エンボスリピート)



汚れが拭き取りやすく、毎日のお手入れがかんたん

マットな質感の塗り調。

表面強度と厚みを兼ね備えた、スーパー耐久性の壁紙です。

施工例を見る



おすすめコーディネート

天井 77-3011

壁 77-3059

巾木 W-97 / W-95

床材 ET-901 / ET-904

床色 ホワイト / ミディアム

※「フィルム汚れ防止壁紙」「スーパー耐久性」の施工上の注意につきましてはP.39をご参照ください。

※一般ビニル壁紙と比較して施工難易度が高いため、施工費が割増しになる場合があります。



77-3060

おすすめ
カラーコーク
BB-467



準不燃 防火種別 2-3 塩化ビニル樹脂系壁紙

巾92.5cm リピート ↓ 64cm ↔ 92.5cm(エンボスリピート)



汚れが拭き取りやすく、毎日のお手入れがかんたん

ゆったりとした塗り感とマットなテクスチャーが特徴の壁紙です。

施工例を見る



おすすめコーディネート

天井 77-3016

壁 77-3060

巾木 W-97 / W-95

床材 ET-901 / ET-904

床色 ホワイト / ミディアム

※「フィルム汚れ防止壁紙」「スーパー耐久性」の施工上の注意につきましてはP.39をご参照ください。

※一般ビニル壁紙と比較して施工難易度が高いため、施工費が割増しになる場合があります。



77-3061

おすすめ
カラーコーク
BB-469



準不燃 防火種別 2-3 塩化ビニル樹脂系壁紙

巾92cm リピート ↓ 32.3 cm ↔ 46.2cm(エンボスリピート)

施工例を見る



汚れが拭き取りやすく、毎日のお手入れがかんたん

エッジの効いたシャープな塗り跡が人気のホワイトの塗り調です。

おすすめコーディネート

天井 77-3022 / 77-3025

壁 77-3061

巾木 W-97 / W-19

床材 ET-903 / ET-906

床色 ミディアム / ダーク

※「フィルム汚れ防止壁紙」「スーパー耐久性」の施工上の注意につきましてはP.39をご参照ください。

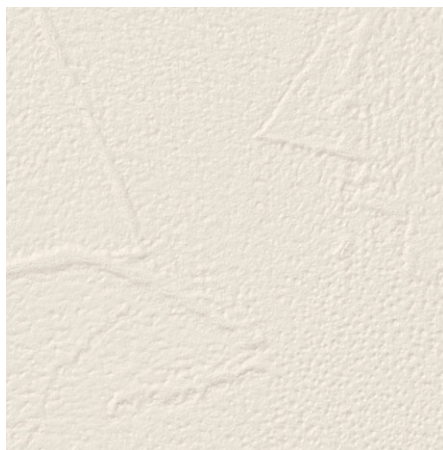
※一般ビニル壁紙と比較して施工難易度が高いため、施工費が割増しになる場合があります。

汚れに強い壁紙



77-3062~77-3064

汚れに強い壁紙



77-3062



準不燃 防火種別 2-3 塩化ビニル樹脂系壁紙
巾92cm リPEAT ↓32.3cm ↔46.2cm(エンボスリピート)

汚れが拭き取りやすく、毎日のお手入れがかんたん
ナチュラルな色合いのコテ塗り調で、開放的な南欧風の雰囲気。

施工例を見る



おすすめコーディネート

天井 77-3025 / 77-3046 壁 77-3062
巾木 W-99 / W-18 床材 ET-902 / ET-904 床色 ナチュラル / ミディアム

※「フィルム汚れ防止壁紙」「スーパー耐久性」の施工上の注意につきましてはP.39をご参照ください。
※一般ビニル壁紙と比較して施工難易度が高いため、施工費が割増しになる場合があります。



77-3063



準不燃 防火種別 2-3 塩化ビニル樹脂系壁紙
巾92.5cm リPEAT ↓32cm ↔46.3cm(エンボスリピート) **無地貼可**

汚れが拭き取りやすく、毎日のお手入れがかんたん
リアルな凹凸が特徴の塗り調です。
ヴィンテージスタイルの空間におすすめ。

施工例を見る



おすすめコーディネート

天井 77-3016 壁 77-3063
巾木 W-97 / W-19 床材 ET-902 / ET-905 床色 ナチュラル / ダーク

※「フィルム汚れ防止壁紙」「スーパー耐久性」の施工上の注意につきましてはP.39をご参照ください。
※一般ビニル壁紙と比較して施工難易度が高いため、施工費が割増しになる場合があります。



77-3064



準不燃 防火種別 2-3 塩化ビニル樹脂系壁紙
巾92.5cm リPEAT ↓32cm ↔46.3cm(エンボスリピート) **無地貼可**

汚れが拭き取りやすく、毎日のお手入れがかんたん
凹凸感のあるグレーの塗り調で落ち着いた空間を演出。

施工例を見る



おすすめコーディネート

天井 77-3011 壁 77-3064
巾木 W-69 / W-20 床材 ET-903 / ET-906 床色 ミディアム / ダーク

※「フィルム汚れ防止壁紙」「スーパー耐久性」の施工上の注意につきましてはP.39をご参照ください。
※一般ビニル壁紙と比較して施工難易度が高いため、施工費が割増しになる場合があります。

汚れに強い壁紙



77-3065 ~ 77-3067



77-3065



おすすめ
カラーコーディネート
BB-469

準不燃 防火種別 2-3 塩化ビニル樹脂系壁紙
巾92.5cm リピート ↓ 64cm ↔ 92.5cm (エンボスリピート)

汚れが拭き取りやすく、毎日のお手入れがかんたん
楡引調の壁紙です。和テイストのお部屋はもちろん、
洋風のお部屋にもお使いいただけます。

施工例を見る



おすすめコーディネート

天井 77-3046 壁 77-3065
巾木 W-97 / W-19 床材 ET-902 / ET-905 床色 ナチュラル / ダーク

※「フィルム汚れ防止壁紙」「スーパー耐久性」の施工上の注意につきましてはP.39をご参照ください。
※一般ビニル壁紙と比較して施工難易度が高いため、施工費が割増しになる場合があります。



77-3066



おすすめ
カラーコーディネート
BB-467

準不燃 防火種別 2-3 塩化ビニル樹脂系壁紙
巾92cm 無地

汚れが拭き取りやすく、毎日のお手入れがかんたん
使いやすいホワイトの織物調です。
汚れが落としやすく白さを保つことができます。

施工例を見る



おすすめコーディネート

天井 77-3029 / 77-3031 壁 77-3066
巾木 W-97 / W-18 床材 ET-902 / ET-904 床色 ナチュラル / ミディアム

※「フィルム汚れ防止壁紙」「スーパー耐久性」の施工上の注意につきましてはP.39をご参照ください。
※一般ビニル壁紙と比較して施工難易度が高いため、施工費が割増しになる場合があります。



77-3067



おすすめ
カラーコーディネート
BB-470

準不燃 防火種別 2-3 塩化ビニル樹脂系壁紙
巾92cm 無地

汚れが拭き取りやすく、毎日のお手入れがかんたん
どんなテイストにも合わせやすい、温かみのある織物調です。

施工例を見る



おすすめコーディネート

天井 77-3035 / 77-3047 壁 77-3067
巾木 W-99 / W-18 床材 ET-902 / ET-904 床色 ナチュラル / ミディアム

※「フィルム汚れ防止壁紙」「スーパー耐久性」の施工上の注意につきましてはP.39をご参照ください。
※一般ビニル壁紙と比較して施工難易度が高いため、施工費が割増しになる場合があります。

汚れに強い壁紙



77-3068~77-3070



77-3068



準不燃 防火種別 2-3 塩化ビニル樹脂系壁紙
巾92cm **無地**

汚れが拭き取りやすく、毎日のお手入れがかんたん
ふっくらとしたボリューム感のある、ナチュラルな色合いの
織物調です。

施工例を見る



おすすめコーディネート

天井 77-3034 / 77-3050 壁 77-3068
巾木 W-99 / W-95 床材 ET-902 / ET-904 床色 ナチュラル / ミディアム

※「フィルム汚れ防止壁紙」「スーパー耐久性」の施工上の注意につきましてはP.39をご参照ください。
※一般ビニル壁紙と比較して施工難易度が高いため、施工費が割増しになる場合があります。



77-3069



準不燃 防火種別 2-3 塩化ビニル樹脂系壁紙
巾92cm **無地**

汚れが拭き取りやすく、毎日のお手入れがかんたん
温かみのある色合いで、落ち着いた雰囲気のお部屋におすすめです。

施工例を見る



おすすめコーディネート

天井 77-3030 壁 77-3069
巾木 W-97 / W-19 床材 ET-904 / ET-906 床色 ミディアム / ダーク

※「フィルム汚れ防止壁紙」「スーパー耐久性」の施工上の注意につきましてはP.39をご参照ください。
※一般ビニル壁紙と比較して施工難易度が高いため、施工費が割増しになる場合があります。



77-3070



準不燃 防火種別 2-3 塩化ビニル樹脂系壁紙
巾92cm リピート ↓16.2cm ↔30.8cm **無地貼可**

汚れが拭き取りやすく、毎日のお手入れがかんたん
やさしい色合いと素材感が特徴の、バイアス柄の織物調です。

施工例を見る



おすすめコーディネート

天井 77-3002 壁 77-3070
巾木 W-99 / W-19 床材 ET-903 / ET-906 床色 ミディアム / ダーク

※「フィルム汚れ防止壁紙」「スーパー耐久性」の施工上の注意につきましてはP.39をご参照ください。
※一般ビニル壁紙と比較して施工難易度が高いため、施工費が割増しになる場合があります。

水まわりにおすすめの
清潔感のあるラインアップ

水まわりの壁紙

水まわりの壁紙

水まわりは清潔感のあるデザインや、
メンテナンスのしやすい機能性がおすすめです。

POINT
1

水まわりは色柄を取り入れやすいスペース。好みのデザインを選んで華やかな雰囲気にするのもおすすめです。



壁：77-3086

POINT
2

水まわりにはメンテナンス性に優れたフィルム汚れ防止壁紙もおすすめ。

▶ 汚れに強い壁紙
77-3059~77-3070



水まわりのコーディネート写真集ではクッションフロアとのコーディネートもご紹介しています。 ▶P22~24



左壁：77-3063 フィルム汚れ防止壁紙
右壁：77-3079 撥水・抗菌
天井：77-3011 ハードストレッチ壁紙 床：HM90024

▶ 水まわりの床材にはクッションフロア・フロアタイルがおすすめです。P40をご覧ください。

水まわりの壁紙



77-3071~77-3073



77-3071



準不燃 防火種別 2-3 塩化ビニル樹脂系壁紙
巾92cm 無地

汚れが拭き取りやすく、毎日のお手入れがかんたん
清潔感のあるやさしいカラーがポイントの壁紙です。
水まわりにおすすめ。

施工例を見る



おすすめコーディネート

天井 77-3025 / 77-3046 壁 77-3071
巾木 W-97 / W-99 床材 HM-90003 / IS-981 床色 ホワイト

※「フィルム汚れ防止壁紙」「スーパー耐久性」の施工上の注意につきましてはP.39をご参照ください。
※一般ビニル壁紙と比較して施工難易度が高いため、施工費が割増しになる場合があります。



77-3072



準不燃 防火種別 2-3 塩化ビニル樹脂系壁紙
巾92cm 無地

汚れが拭き取りやすく、毎日のお手入れがかんたん
清潔感のあるやさしいカラーがポイントの壁紙です。
水まわりにおすすめ。

施工例を見る



おすすめコーディネート

天井 77-3022 / 77-3046 壁 77-3072
巾木 W-97 / W-69 床材 HM-90009 / IS-981 床色 ホワイト

※「フィルム汚れ防止壁紙」「スーパー耐久性」の施工上の注意につきましてはP.39をご参照ください。
※一般ビニル壁紙と比較して施工難易度が高いため、施工費が割増しになる場合があります。



77-3073



準不燃 防火種別 2-3 塩化ビニル樹脂系壁紙
巾92cm リピート↓32cm ↔46cm 無地貼可

汚れが拭き取りやすく、毎日のお手入れがかんたん
定番で使いやすいストライプ柄の壁紙です。
天井を高く見せる効果もあります。

施工例を見る



おすすめコーディネート

天井 77-3025 壁 77-3073
巾木 W-97 / W-99 床材 HM-90011 / IS-991 床色 ホワイト

※「フィルム汚れ防止壁紙」「スーパー耐久性」の施工上の注意につきましてはP.39をご参照ください。
※一般ビニル壁紙と比較して施工難易度が高いため、施工費が割増しになる場合があります。

水まわりの壁紙



77-3074 ~ 77-3076



77-3074



準不燃 防火種別 2-3 塩化ビニル樹脂系壁紙
巾92cm リピート ↓ 32cm ↔ 46cm **無地貼可**

汚れが拭き取りやすく、毎日のお手入れがかんたん
定番で使いやすいストライプ柄の壁紙です。
天井を高く見せる効果もあります。

施工例を見る



おすすめコーディネート

天井 77-3046 壁 77-3074
巾木 W-97 / W-69 床材 HM-90011 / IS-991 床色 ホワイト

※「フィルム汚れ防止壁紙」「スーパー耐久性」の施工上の注意につきましてはP.39をご参照ください。
※一般ビニル壁紙と比較して施工難易度が高いため、施工費が増しになる場合があります。



77-3075



準不燃 防火種別 2-3 塩化ビニル樹脂系壁紙
巾92cm リピート ↓ 46.5cm ↔ 46cm

汚れが拭き取りやすく、毎日のお手入れがかんたん
透明感があるプリントと、モダンなレリーフテクスチャーが特徴的です。

施工例を見る



おすすめコーディネート

天井 77-3046 壁 77-3075
巾木 W-97 / W-69 床材 HM-90001 / IS-981 床色 ホワイト

※「フィルム汚れ防止壁紙」「スーパー耐久性」の施工上の注意につきましてはP.39をご参照ください。
※一般ビニル壁紙と比較して施工難易度が高いため、施工費が増しになる場合があります。
※エンボスリピートは合いませんのでお含みおきください。



77-3076



準不燃 防火種別 2-3 塩化ビニル樹脂系壁紙
巾92cm リピート ↓ 20.9cm ↔ 30.8cm(エンボスリピート)

汚れが拭き取りやすく、毎日のお手入れがかんたん
シャープなラインがモダンで落ち着いた空間を演出するタイル柄です。

施工例を見る



おすすめコーディネート

天井 77-3022 壁 77-3076
巾木 W-97 / W-69 床材 HM-90003 / IS-991 床色 ホワイト

※「フィルム汚れ防止壁紙」「スーパー耐久性」の施工上の注意につきましてはP.39をご参照ください。
※一般ビニル壁紙と比較して施工難易度が高いため、施工費が増しになる場合があります。
※柄の特性により、ジョイント部分が目立つ場合がありますのでお含みおきください。

水まわりの壁紙



77-3077~77-3079



77-3077



準不燃 防火種別 2-3 塩化ビニル樹脂系壁紙
巾92cm リピート ↓29cm ↔23cm(エンボスリピート)

汚れが拭き取りやすく、毎日のお手入れがかんたん
凹凸で柄を表現した、高級感のあるアラベスク模様の壁紙です。

施工例を見る



おすすめコーディネート

天井	77-3035	壁	77-3077		
巾木	W-69 / W-17	床材	HM-90003 / IS-992	床色	ホワイト / ナチュラル

※「フィルム汚れ防止壁紙」「スーパー耐久性」の施工上の注意につきましてはP.39をご参照ください。
※一般ビニル壁紙と比較して施工難易度が高いため、施工費が割増しになる場合があります。



77-3078 NEW



準不燃 防火種別 2-3 塩化ビニル樹脂系壁紙
巾92cm リピート ↓16.1cm ↔30.7cm

汚れが拭き取りやすく、毎日のお手入れがかんたん
水まわりにおすすめの、使いやすいフラワー柄の壁紙です。

施工例を見る



おすすめコーディネート

天井	77-3025	壁	77-3078		
巾木	W-99	床材	HM-90018 / IS-990	床色	ナチュラル

※「フィルム汚れ防止壁紙」「スーパー耐久性」の施工上の注意につきましてはP.39をご参照ください。
※一般ビニル壁紙と比較して施工難易度が高いため、施工費が割増しになる場合があります。



77-3079



準不燃 防火種別 2-3 塩化ビニル樹脂系壁紙
巾92.5cm リピート ↓23.1cm ↔46.3cm

水まわりにも安心の撥水機能付き
上品なパールと清潔感のあるカラーがポイントのタイル柄です。

施工例を見る



おすすめコーディネート

天井	77-3025 / 77-3046	壁	77-3079		
巾木	W-97 / W-99	床材	HM-90003 / IS-990	床色	ホワイト / ナチュラル

水まわりの壁紙



77-3080 ~ 77-3082



77-3080



準不燃 防火種別 2-3 塩化ビニル樹脂系壁紙
巾92cm リピート ↓ 12cm ↔ 30.8cm

水まわりにも安心の撥水機能付き
水まわりのアクセントにおすすめの、ピンクのモザイクタイル柄です。

施工例を見る



おすすめコーディネート

天井	77-3048	壁	77-3080		
巾木	W-98 / W-97	床材	HM-90012 / IS-988	床色	ナチュラル



77-3081



準不燃 防火種別 2-3 塩化ビニル樹脂系壁紙
巾92cm リピート ↓ 32cm ↔ 46.2cm

表面が強くキズが付きにくい壁紙
爽やかなブルーのデザインタイル柄で、海外風の上質なインテリアを演出。

施工例を見る

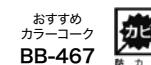


おすすめコーディネート

天井	77-3048	壁	77-3081		
巾木	W-97 / W-69	床材	HM-90021 / IS-984	床色	ナチュラル / ホワイト



77-3082



準不燃 防火種別 2-3 塩化ビニル樹脂系壁紙
巾92cm リピート ↓ 21.4cm ↔ 23cm

水まわりにおすすめのデザイン
エレガントながらも明るくすっきりした印象の花柄の壁紙です。

施工例を見る



おすすめコーディネート

天井	77-3046 / 77-3050	壁	77-3082		
巾木	W-97 / W-99	床材	HM-90003 / IS-989	床色	ホワイト


水まわりの壁紙



77-3083 ~ 77-3085



77-3083

おすすめ
カラーコーディネート
BB-467 

準不燃 防火種別 2-3 塩化ビニル樹脂系壁紙
巾92cm リピート ↓ 21.4cm ↔ 11.5cm



施工例を見る

水まわりにおすすめのデザイン

清潔感のあるグリーンのリーフ柄です。
さりげなく入ったラメの光沢感も魅力。



おすすめコーディネート

天井	77-3046	壁	77-3083	床色	ナチュラル / ホワイト
巾木	W-97 / W-69	床材	HM-90019 / IS-981		



77-3084

おすすめ
カラーコーディネート
BB-467   
防カビ 表面強化 ウレタンコート

準不燃 防火種別 2-3 塩化ビニル樹脂系壁紙
巾92cm リピート ↓ 32.1cm ↔ 30.8cm



施工例を見る

表面が強くキズが付きにくい壁紙

さわやかなグリーンに品のあるパールが光るリーフ柄です。




おすすめコーディネート

天井	77-3050	壁	77-3084	床色	ナチュラル / ホワイト
巾木	W-97 / W-69	床材	HM-90019 / IS-981		



77-3085

おすすめ
カラーコーディネート
BB-122 

準不燃 防火種別 2-3 塩化ビニル樹脂系壁紙
巾92cm リピート ↓ 32cm ↔ 46cm



施工例を見る

水まわりにおすすめのデザイン

パールリーフ柄が重なりエレガントな空間を演出します。



おすすめコーディネート

天井	77-3008 / 77-3031	壁	77-3085	床色	ホワイト
巾木	W-97 / W-1	床材	HM-90001 / IS-987		

水まわりの壁紙



77-3086



77-3086

おすすめ
カラーコーデ
BB-469 

準不燃 防火種別 2-3 塩化ビニル樹脂系壁紙
巾92cm リピート ↓31cm ↔46cm



施工例を見る

水まわりにおすすめのデザイン

アンティーク調のフラワー柄はお部屋のアクセントにおすすめです。



おすすめコーディネート

天井 77-3046 / 77-3051

壁 77-3086

巾木 W-98 / W-97

床材 HM-90008 / IS-987

床色 ホワイト

お気に入りの壁紙で
お部屋に個性を

色と柄を楽しむ 壁紙

色と柄を楽しむ壁紙

水まわりや収納の中、ニッチは色柄を取り入れやすいスペース。
好みのデザインを選んで華やかな雰囲気にするのもおすすめです。

＼こんなところにアクセントクロス／



壁:77-3059 スーパー耐久性 収納内:77-3090 ウレタンコート壁紙



壁:77-3019 抗菌 アクセント:77-3081 ウレタンコート壁紙



壁:77-3082 ベットの背面:77-3100



壁:77-3031 カウンター下:77-3109

＼北欧デザインをたのしもう／



壁:77-3095

MOOMIN

もっと見たい
方はこちら ▶



壁:77-3096

Finlayson
EST. 1820

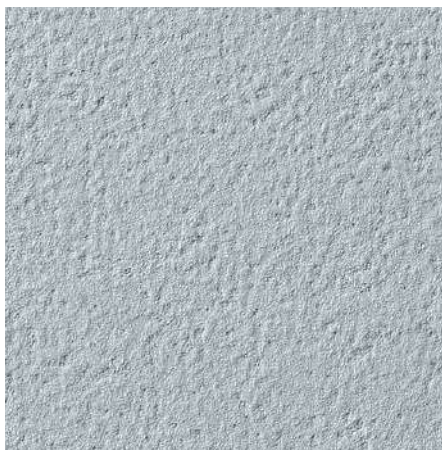
もっと見たい
方はこちら ▶



色と柄を楽しむ壁紙



77-3087~77-3089



77-3087

おすすめ
カラーコーデック
BB-128



準不燃 防火種別 2-3 塩化ビニル樹脂系壁紙
巾92cm **無地**



施工例を見る

水まわりにも安心の撥水機能付き
人気のブルーグレーをアクセントにしてすっきりとしたお部屋。



おすすめコーディネート

天井	77-3022	壁	77-3022	アクセント	77-3087
巾木	W-97	床材	ET-901 / ET-902	床色	ホワイト / ナチュラル

※濃色の商品は、ひっかきキズや糊の拭き残しにご注意ください。



77-3088

おすすめ
カラーコーデック
BB-103



準不燃 防火種別 2-3 塩化ビニル樹脂系壁紙
巾92cm **無地**



施工例を見る

水まわりにも安心の撥水機能付き
スモーキーピンクをアクセントクロスに選んで、ほどよくフェミニンな空間に。



おすすめコーディネート

天井	77-3022	壁	77-3022	アクセント	77-3088
巾木	W-97 / W-95	床材	ET-901 / ET-902	床色	ホワイト / ダーク

※濃色の商品は、ひっかきキズや糊の拭き残しにご注意ください。



77-3089

おすすめ
カラーコーデック
BB-121



準不燃 防火種別 2-3 塩化ビニル樹脂系壁紙
巾92cm **無地**



施工例を見る

水まわりにも安心の撥水機能付き
落ち着いたブラウンのアクセントで大人っぽいお部屋を演出。



おすすめコーディネート

天井	77-3010	壁	77-3010	アクセント	77-3089
巾木	W-99 / W-18	床材	ET-903 / ET-905	床色	ミディアム / ダーク

※濃色の商品は、ひっかきキズや糊の拭き残しにご注意ください。

色と柄を楽しむ壁紙



77-3090 ~ 77-3092



77-3090



準不燃 防火種別 2-3 塩化ビニル樹脂系壁紙
巾92cm リピート ↓ 32cm ↔ 46.1cm(エンボスリピート)

無地貼可



施工例を見る

表面が強くキズが付きにくい壁紙
イエローのアクセントクロスで、お部屋をおしゃれで明るい印象に。



おすすめコーディネート

天井	77-3016	壁	77-3016	アクセント	77-3090
巾木	W-97 / W-18	床材	ET-902 / ET-905	床色	ナチュラル / ダーク



77-3091



準不燃 防火種別 2-3 塩化ビニル樹脂系壁紙
巾92.5cm リピート ↓ 32.1cm ↔ 46.2cm

表面が強くキズが付きにくい壁紙
ナチュラルでやさしい色合いのグリーン。
77-3098との組み合わせもおおすすめです。

施工例を見る



おすすめコーディネート

天井	77-3004	壁	77-3004	アクセント	77-3091
巾木	W-97 / W-18	床材	ET-902 / ET-905	床色	ナチュラル / ダーク



77-3092



準不燃 防火種別 2-3 塩化ビニル樹脂系壁紙
巾92.5cm リピート ↓ 23cm ↔ 46.3cm

無地貼可

抗菌機能で安心をプラス
きらめくらメとブルーのアクセントカラーで空間を華やかに。

施工例を見る



おすすめコーディネート

天井	77-3031	壁	77-3031	アクセント	77-3092
巾木	W-97 / W-19	床材	ET-902 / ET-906	床色	ナチュラル / ダーク

色と柄を楽しむ壁紙



77-3093 ~ 77-3095



77-3093 NEW

おすすめ
カラーコーク
BB-127



準不燃 防火種別 2-3 塩化ビニル樹脂系壁紙

巾92.5cm リピート ↓ 23.2cm ↔ 46.3cm **無地貼可**



施工例を見る

消臭機能付きの壁紙は水まわりやペットのいる空間に
ネイビーのアクセントクロスは、カジュアルから和モダンまで幅広く
お使いいただけます。



おすすめコーディネート

天井	77-3006	壁	77-3006	アクセント	77-3093
巾木	W-2 / W-19	床材	ET-902 / ET-906	床色	ナチュラル / ダーク



77-3094

おすすめ
カラーコーク
BB-469



準不燃 防火種別 2-3 塩化ビニル樹脂系壁紙

巾92.5cm リピート ↓ 64.2cm ↔ 92.5cm



施工例を見る

かわいらしいムーミンの壁紙

海の岩をグラフィカルにデザインしたムーミンの壁紙。さりげなく佇む
キャラクターたちがかわいらしい、お部屋に馴染むパターンです。



おすすめコーディネート

天井	77-3033	壁	77-3033	アクセント	77-3094
巾木	W-97 / W-95	床材	ET-901 / ET-903	床色	ホワイト / ミディアム

！ ムーミンの壁紙は、日本国内での使用に限られます。
また、この壁紙は一般住宅及び個人使用目的のみで商業目的で使用することはできません。
壁紙用途以外での使用や、ブランド名による営利目的での使用はできません。

©Moomin Characters™



77-3095

おすすめ
カラーコーク
BB-103



準不燃 防火種別 2-3 塩化ビニル樹脂系壁紙

巾92.5cm リピート ↓ 64.2cm ↔ 46.3cm

無地貼可



施工例を見る

かわいらしいムーミンの壁紙

グラフィカルなお花とムーミンのパターン。レトロで心地よい雰囲気
を醸し出す、温かみのあるデザインです。



おすすめコーディネート

天井	77-3004	壁	77-3004	アクセント	77-3095
巾木	W-97 / W-95	床材	ET-902 / ET-904	床色	ナチュラル / ミディアム

！ ムーミンの壁紙は、日本国内での使用に限られます。
また、この壁紙は一般住宅及び個人使用目的のみで商業目的で使用することはできません。
壁紙用途以外での使用や、ブランド名による営利目的での使用はできません。

©Moomin Characters™

色と柄を楽しむ壁紙



77-3096 ~ 77-3098



77-3096

おすすめ
カラーコーク
BB-111

準不燃 防火種別 2-3 塩化ビニル樹脂系壁紙
巾92.5cm リピート ↓ 30.7cm ↔ 46.3cm



北欧のブランド「フィンレイソン」の壁紙

フィンランドのテキスタイルブランド、Finlayson (フィンレイソン) の壁紙。「小さな植物」がモチーフのかわいらしいデザインです。

施工例を見る



おすすめコーディネート

天井	77-3022	壁	77-3017	アクセント	77-3096
巾木	W-97 / W-15	床材	ET-901 / ET-905	床色	ホワイト / ダーク

フィンレイソンの壁紙は、日本国内での使用に限られます。
また、壁紙用途以外での使用や、ブランド名による営利目的での使用はできません。

TAMI
Finlayson™ © Finlayson Oy



77-3097 NEW

おすすめ
カラーコーク
BB-467

不燃 防火種別 1-4 塩化ビニル樹脂系壁紙
巾92.5cm リピート ↓ 46cm ↔ 46.3cm



北欧のブランド「フィンレイソン」の壁紙

フィンランドのテキスタイルブランド、Finlayson (フィンレイソン) の壁紙。おとぎ話に出てくるような森がモチーフのデザインです。

施工例を見る



おすすめコーディネート

天井	77-3001 / 77-3109	壁	77-3001	アクセント	77-3097
巾木	W-97 / W-95	床材	ET-903 / ET-905	床色	ミディアム / ダーク

フィンレイソンの壁紙は、日本国内での使用に限られます。
また、壁紙用途以外での使用や、ブランド名による営利目的での使用はできません。

SADUSSA
Finlayson™ © Finlayson Oy



77-3098

おすすめ
カラーコーク
BB-469

耐カビ 表面強化 フレタコンコート

準不燃 防火種別 2-3 塩化ビニル樹脂系壁紙
巾92.5cm リピート ↓ 64cm ↔ 92.5cm



表面が強くキズが付きにくい壁紙

刺繍のような凹凸感とデザインがかわいらしい、
ナチュラルなボタニカル柄です。

施工例を見る



おすすめコーディネート

天井	77-3004	壁	77-3004	アクセント	77-3098
巾木	W-97 / W-19	床材	ET-902 / ET-905	床色	ナチュラル / ダーク



77-3099

おすすめ
カラーコーク
BB-467

防火
カビ
防カビ
裏面強化
ウレタンコート

準不燃 防火種別 2-3 塩化ビニル樹脂系壁紙
巾92.5cm リピート↓8cm ↔5.8cm

表面が強くキズが付きにくい壁紙

シンプルで使いやすい、モールドイング調の壁紙です。
クラシックな雰囲気演出します。

施工例を見る



おすすめコーディネート

天井	77-3029 / 77-3047	壁	77-3029	アクセント	77-3099
巾木	W-97 / W-20	床材	ET-901 / ET-906	床色	ホワイト / ダーク



77-3100

おすすめ
カラーコーク
BB-127

防火
カビ
防カビ

準不燃 防火種別 2-3 塩化ビニル樹脂系壁紙
巾92cm リピート↓10.7cm ↔7.7cm

アクセントクロスにおすすめ

かわいらしさと高級感を兼ね備えた、ブルーの幾何学柄です。
ゴールドのラインも魅力的。

施工例を見る



おすすめコーディネート

天井	77-3005	壁	77-3005	アクセント	77-3100
巾木	W-99 / W-20	床材	ET-901 / ET-906	床色	ホワイト / ダーク



77-3101

おすすめ
カラーコーク
BB-468

防火
カビ
防カビ

準不燃 防火種別 2-3 塩化ビニル樹脂系壁紙
巾93cm リピート↓30.7cm ↔13.3cm

アクセントクロスにおすすめ

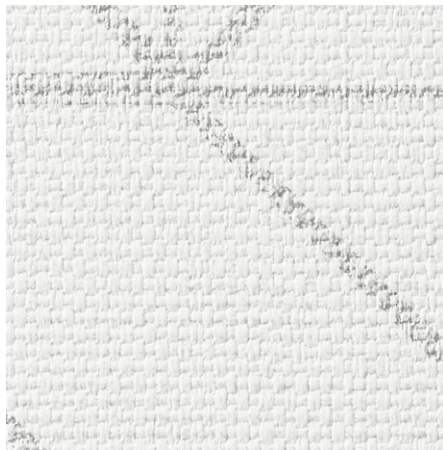
繊細な色合いとテクスチャーが高級感のある、エレガントな
ダマスク柄です。

施工例を見る




おすすめコーディネート

天井	77-3004	壁	77-3004	アクセント	77-3101
巾木	W-95 / W-20	床材	ET-904 / ET-906	床色	ミディアム / ダーク



77-3102

おすすめ
カラーコーク
BB-469



準不燃 防火種別 2-3 塩化ビニル樹脂系壁紙
巾92.5cm リピート ↓46cm ↔46.3cm



施工例を見る

アクセントクロスにおすすめ

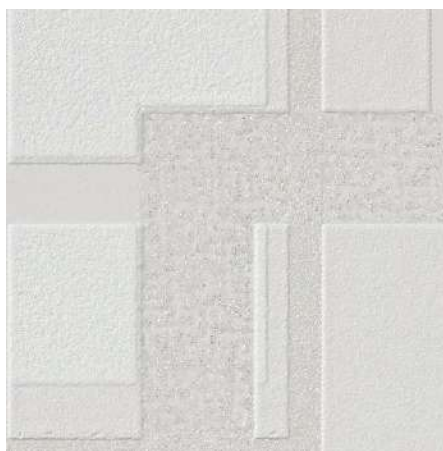
モダンな空間にさりげない個性を演出する、ライン状のパターン。



おすすめコーディネート


天井	77-3033	壁	77-3033	アクセント	77-3102
巾木	W-97 / W-15	床材	ET-901 / ET-906	床色	ホワイト / ダーク

※ジョイント部分の柄が正確に合わない場合がありますのでお含みおさください。



77-3103

おすすめ
カラーコーク
BB-129



準不燃 防火種別 2-3 塩化ビニル樹脂系壁紙
巾92.5cm リピート ↓64.2cm ↔92.5cm

施工例を見る

アクセントクロスにおすすめ

クールモダンでシャープな空間におすすめの、ライトグレーの幾何学柄です。



おすすめコーディネート


天井	77-3020 / 77-3022	壁	77-3020	アクセント	77-3103
巾木	W-1 / W-19	床材	ET-901 / ET-906	床色	ホワイト / ダーク

※柄の特性上、表面がややキズつきやすいため、施工やメンテナンスの際は慎重にお取り扱いください。



77-3104

おすすめ
カラーコーク
BB-469



準不燃 防火種別 2-3 塩化ビニル樹脂系壁紙
巾92.5cm リピート ↓64cm ↔92.5cm(エンボスリピート)

施工例を見る

アクセントクロスにおすすめ

シンプルで使いやすい、ヘリンボーンホワイトの木目柄です。



おすすめコーディネート

天井	77-3006	壁	77-3006	アクセント	77-3104
巾木	W-97 / W-17	床材	ET-902 / ET-903	床色	ナチュラル / ミディアム

色と柄を楽しむ壁紙



77-3105 ~ 77-3107



77-3105

おすすめ
カラーコーク
BB-469



準不燃 防火種別 2-3 塩化ビニル樹脂系壁紙
巾92cm リピート ↓64cm ↔46cm

表面が強くキズが付きにくい壁紙

カジュアルなレンガ調は空間のアクセントになる壁紙です。

施工例を見る



おすすめコーディネート

天井	77-3009	壁	77-3009	アクセント	77-3105
巾木	W-97 / W-95	床材	ET-902 / ET-904	床色	ナチュラル / ミディアム



77-3106

おすすめ
カラーコーク
BB-129



準不燃 防火種別 2-3 塩化ビニル樹脂系壁紙
巾92.5cm リピート ↓64.1cm ↔92.5cm

水まわりにも安心の撥水機能付き

質感を感じる石積みデザインのデザインは、モダンやヴィンテージテイストのお部屋におすすめです。

施工例を見る



おすすめコーディネート

天井	77-3014	壁	77-3014	アクセント	77-3106
巾木	W-97 / W-15	床材	ET-901 / ET-906	床色	ホワイト / ダーク



77-3107

おすすめ
カラーコーク
BB-119



準不燃 防火種別 2-3 塩化ビニル樹脂系壁紙
巾92cm リピート ↓64cm ↔92cm

表面が強くキズが付きにくい壁紙

スタイリッシュな空間におすすめの、スタンダードなコンクリート調の壁紙です。

施工例を見る



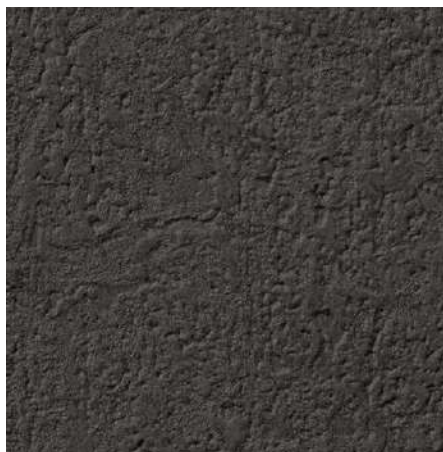
おすすめコーディネート

天井	77-3011	壁	77-3011	アクセント	77-3107
巾木	W-97 / W-19	床材	ET-902 / ET-906	床色	ナチュラル / ダーク

色と柄を楽しむ壁紙



77-3108~77-3110



77-3108

おすすめ
カラーコーク
BB-114



準不燃 防火種別 2-3 塩化ビニル樹脂系壁紙
巾92cm リピート↓64cm ↔92cm



施工例を見る



表面が強くキズが付きにくい壁紙

ブラックのコンクリート柄の壁紙をアクセントに、
クールモダンな空間を演出。

おすすめコーディネート

天井 77-3009 / 77-3015

壁 77-3028

アクセント 77-3108

巾木 W-1 / W-20

床材 ET-903 / ET-906

床色 ミディアム / ダーク



77-3109

おすすめ
カラーコーク
BB-112



準不燃 防火種別 2-3 塩化ビニル樹脂系壁紙
巾92.5cm リピート↓64.2cm ↔92.5cm



施工例を見る



アクセントクロスにおすすめ

リアルな木目柄の壁紙は天井やアクセントにおすすめです。

おすすめコーディネート

天井 77-3046

壁 77-3023

アクセント 77-3109

巾木 W-97 / W-17

床材 ET-901 / ET-902

床色 ホワイト / ナチュラル



77-3110

おすすめ
カラーコーク
BB-130



準不燃 防火種別 2-3 塩化ビニル樹脂系壁紙
巾92.5cm リピート↓64.2cm ↔92.5cm



施工例を見る



アクセントクロスにおすすめ

リアルな木目柄の壁紙は天井やアクセントにおすすめです。

おすすめコーディネート

天井 77-3022

壁 77-3017

アクセント 77-3110

巾木 W-97 / W-95

床材 ET-902 / ET-905

床色 ナチュラル / ダーク

商品選択上の注意

1.防火性能について

建築物の内装仕上げに関しては、建築基準法により防火上の基準が定められており、建築物の用途や規模・構造に応じて、認定を受けた材料を使用することが義務づけられています。見本帳の商品情報では、防火性能(防火認定区分)を目安として表示しておりますが、防火性能は壁装材の防火認定だけでなく、下地基材及び施工方法との組み合わせによって規定されるものですのでご注意ください。

2.防かび性能について

防かび表示商品には、防かび加工をしてありますが、壁紙単体でかびの発生を防ぐことはできません。かびの発生は建物の構造や室内環境に大きく影響されます。常に換気を心がけ、風通しを良くして、湿度の上昇を抑えてください。施工時に防かび剤を糊に添加すると、より効果的です。

3.汚れ防止性能について

壁紙工業会制定の汚れ防止壁紙の性能規定に基づき、表面に汚れ防止性能を目的とするフィルムを貼り合わせた壁紙であり、且つ試験結果が4級以上の商品に「汚れ防止」の表示をしています。

4.表面強化性能について

壁紙工業会制定の表面強化壁紙の性能規定に基づき、試験結果が4級以上の商品に「表面強化」の表示をしています。

5.使用環境について

高温、多湿、水濡れの環境や屋外での使用はお避けください。天井や間接照明付近など、下地の段差が目立つ場所にご使用になる場合は、厚みのある商品をお選びいただくことをおすすめします。

6.柄合わせの必要な商品について

柄合わせを必要とする商品は、要尺が無地系の商品よりも多くなりますのでご注意ください。施工の際は見本帳などの「リピート」表示を参考に柄合わせしてください。

7.パールインクやラメを使用した商品について

パールインクやラメを使用した商品は、壁紙表面を衣類等で擦るとパールやラメの粒子が付着することがありますのでご注意ください。

8.施工費について

汚れ防止壁紙や製品厚が薄く表面がフラットな壁紙などは、一般ビニル壁紙と比較して施工難易度が高いため、施工費が割増しになる場合があります。あらかじめ商品特性や現場の環境などをご確認の上、商品選択をお願いします。

施工上の注意

■ 下地の平滑仕上げ

壁紙の厚みはおおよそ1mm未満であり、下地の凹凸を壁紙だけで防ぐことはできません。下地が平滑になるよう、施工環境に応じた入念な下地処理を行ったうえで壁紙を施工してください。また、ネジ・クギ類も施工後の不陸や変色等の原因になるため、突起を完全に沈め、サビ止め処理をしてください。パテが壁紙に付着した場合は、壁紙の凹部に入り込まないよう慎重に除去するようにしてください。

■ 下地と同色のパテを使用

パテは下地と同色のものをご使用ください。下地と異なる色のパテを使用すると、施工後に下地の色が透けて見える場合があります。

■ 糊付け後の注意点

壁紙に糊付け後、適切なオープンタイムを取ってください。施工を容易にするとともに、フクレや目隙の発生を防ぎます。また、壁紙をきつ折りたたんだり、湾曲部に荷重がかからないようにしてください。折りジワが発生し、元に戻らない場合があります。

■ 付着した接着剤や汚れの処理

壁紙の表面や廻り縁などに糊・汚れなどが付かないよう十分ご注意ください。付着した場合は、きれいな水を含ませた布で直ちに拭き取り、最後に乾拭きしてください。糊や汚れが付着したまま放置すると、かびや変色の原因になります。

■ 「フィルム汚れ防止壁紙」「スーパー耐久性」の施工上の注意

モルタル・ベニヤ下地に施工する場合は、フクレやアクを防ぐため、シーラー処理をしてください。オープンタイムは長めに取ってください。オープンタイム不足はフクレ等の原因になることがあります。糊付け後は折りジワがつかないように大きなたみ、上積みは避けてください。エアーや水分が抜けにくく、特に低温時にはフクレが生じやすいためご注意ください。出隅の納めの際は折り曲げた壁紙の表面からきれいな布でしっかりとおさえてください。施工後は表面に付着した糊や汚れをきれいに拭き取ってください。拭き残しがあると変色の原因になります。一般ビニル壁紙と比較して施工難易度が高いため、施工費が割増しになる場合があります。

壁紙のメンテナンス

1.一般注意事項

■ 入居後の換気

施工時の臭いが残っている場合がありますので、入居後一週間程度は十分に換気を行ってください。

■ 直射日光等からの保護

直射日光や熱風が長時間当たる場所では変退色するおそれがあります。カーテンやガラスフィルムなどで日除けを心がけてください。また、ストーブなどの暖房器具の熱風が壁紙に直接当たらないようご注意ください。

■ タバコの煙・キッチンの油煙について

タバコの煙やキッチンの油煙などは壁紙を短期間で黄変させ、頑固な汚れとなります。室内の換気を心がけてください。

■ 薬品や化粧品類を付着させない

スプレー式の薬品(殺虫剤・塗料・化粧品など)を壁紙に付着させないでください。また、傷薬などの医薬品や口紅なども付着させないでください。種類によっては付着した色が落ちなくなったり、壁紙が変色したりすることがあります。

■ 家具を壁面に密着させない

家具の塗料やベニヤに含まれる色素により、壁紙が変色することがあります。家具と壁紙の間は空間の余裕をとってください。変色だけでなく結露やかびの防止にもなります。

■ 粘着テープを貼らない

粘着テープ(セロハンテープやガムテープなど)を壁紙に貼らないでください。テープの粘着剤が壁紙に移行し、変色や汚れの原因となります。また、粘着テープを剥がす時に壁紙を破損するおそれがあります。特にゴム系接着剤は変色が起こりやすいためご注意ください。

2.汚れが付着したら

■ 一般ビニル壁紙の場合

飲食物や調味料などの汚れは、直ちに固く絞ったスポンジやタオルで汚れを吸い取るように拭き取ってください。落ちにくい場合は中性洗剤をご使用ください。壁紙表面に残った洗剤は変色の原因になりますので、真水かぬるま湯できれいに拭き取ってください。※強い洗剤やシンナーなどの有機溶剤は、変色や表面破損の原因になりますので使用しないでください。

■ 「フィルム汚れ防止壁紙」「スーパー耐久性」の場合

日常の汚れは、固く絞ったスポンジやタオルで水拭きしてください。落ちにくい場合は中性洗剤や消毒用アルコールをご使用ください。壁紙表面に残った洗剤は変色の原因になりますので、真水かぬるま湯できれいに拭き取ってください。

3.剥がれてきた壁紙のメンテナンス

部分的な剥がれであれば、剥がれが広がる前にゴミや埃を取り除いた後、壁紙の裏に文具用の糊や木工用ボンドをはみ出さないように塗布して、十分に圧着してください。剥がれてから時間が経ったものや、劣化して硬くなったものは補修が困難ですので、貼り替えをおすすめします。

4.かびについて

かびは見た目の悪さの問題だけでなく、アレルギーやぜんそくなど、病気の原因になることがありますので注意が必要です。壁紙はほとんどの商品に防かび性能がありますが、壁紙単体でかびの発生を防ぐことはできません。

■ かびを防ぐ

かびは建物の構造や生活環境に大きく影響を受けます。常に換気を心がけ、風通しを良くして、湿度の上昇を抑えてください。

5.結露について

結露や過度の湿気はシミ・剥がれ・かびの原因となりますので、室内の換気や湿度調整を心がけてください。

■ 換気・除湿

常に換気を心がけ、暖房器具などから発生する水蒸気を外へ排出してください。特に浴室や料理時の水蒸気などにはご注意ください。除湿器や吸湿剤などの活用も有効です。

■ 通気を良くする

家具裏などの隙間に余裕を取り、建物全体の空気の流れを良くする工夫をしてください。

■ 冬の結露について

冬場は室内と外気の気温差が大きく、結露が発生しやすい時期です。また、加湿器を使用した後などは特に発生しやすくなります。こまめな換気や除湿を心がけてください。

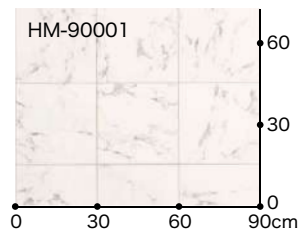
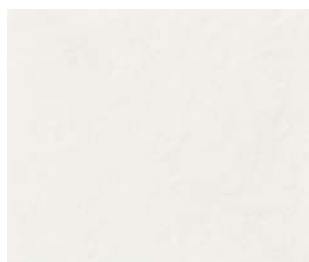


HM-90001



HM-90002

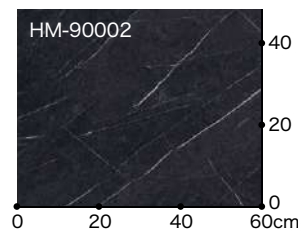
ビアンコ 約30cm角 格子



- 有効巾 ▶180cm
- リピート ▶タテ90cm・ヨコ90cm
- 格子 ▶約30×30cm角

▲HM-90001

ネロマルキーナ 目地なし



- 有効巾 ▶182cm
- リピート ▶タテ125cm・ヨコ182cm

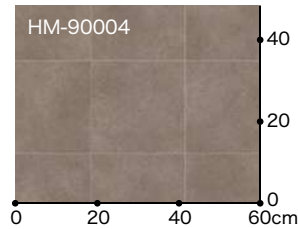
▲HM-90002

ラスティタイル 約22.5cm角 格子



▲HM-90003

▲HM-90005



- 有効巾 ▶182cm
- リピート ▶タテ90cm・ヨコ91cm
- 格子 ▶約22.5×22.5cm角

▲HM-90004



HM-90005

標準価格 (税別) **2,900円/㎡** [5,280円/㎡] 規格 ▶ 1.8mm厚



※HM-90003～90005は商品の特性上、光の乱反射によりジョイント部において同一ロットでも色が違って見える場合があります。
 ※取扱上のご注意は必ず「Hフロア」見本帳をご確認ください。



HM-90006

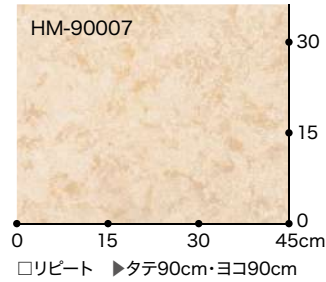
オニックス 目地なし



▲ HM-90006



▲ HM-90007



HM-90009

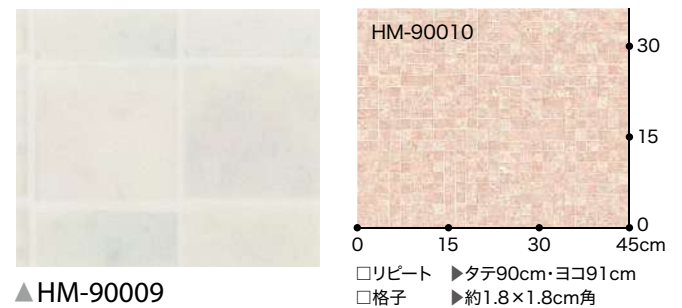
モザイク 約1.8cm角 格子



▲ HM-90008



▲ HM-90010

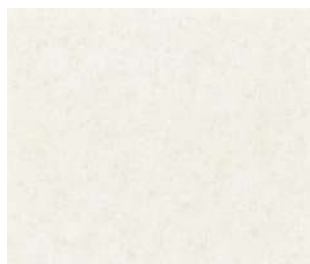


▲ HM-90009

標準価格 (税別) **2,900**円/㎡ [5,280円/㎡] 規格 ▶ 1.8mm厚/182cm巾



※取扱上のご注意は必ず「Hフロア」見本帳をご確認ください。



▲HM-90011



▲HM-90012



▲HM-90013



▲HM-90014



HM-90014



▲HM-90015

□HM-90015~HM-90019は
リバース施工をおすすめします。



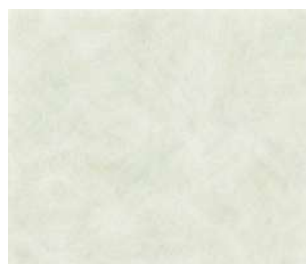
▲HM-90016



▲HM-90018



▲HM-90017



▲HM-90019

標準価格 (税別) **2,900円/m²** [5,280円/m] 規格 ▶ 1.8mm厚/182cm巾



耐水・耐湿・耐熱 抗菌 さらさら仕上げ

※HM-90013・90014は商品の特性上、光の乱反射によりジョイント部において同一ロットでも色が違って見える場合があります。
※取扱上のご注意は必ず「Hフロア」見本帳をご確認ください。



HM-90020



HM-90025

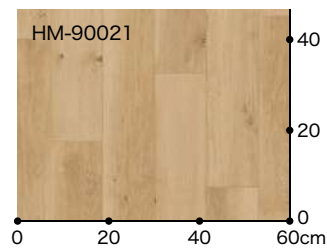
ミルキーオーク 板巾 約11.4cm



▲ HM-90020



▲ HM-90021



□リピート ▶タテ125cm・ヨコ182cm
□板巾 ▶約11.4cm

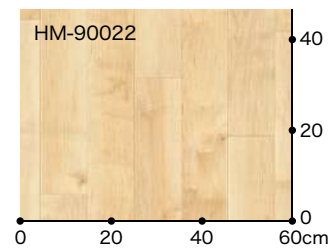
メイプル 板巾 約10.1cm



▲ HM-90022



▲ HM-90023



□リピート ▶タテ125cm・ヨコ182cm
□板巾 ▶約10.1cm

オーク 板巾 約7.5cm



▲ HM-90024



▲ HM-90025



□リピート ▶タテ124cm・ヨコ180cm
□板巾 ▶約7.5cm

標準価格 (税別) **2,900円/㎡** [5,280円/㎡] 規格 ▶ 1.8mm厚/182cm巾



※取扱上のご注意は必ず「HFフロア」見本帳をご確認ください。

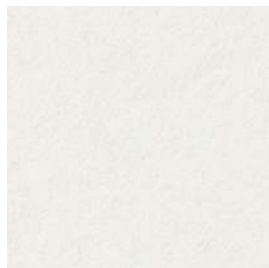
フロアタイル

カーサストーン

標準価格 (税別) 4,400円/㎡ 408円/枚 (枚売可) 1ケース=40枚入(約3.72㎡)

■サイズ 304.8×304.8×2.5mm

■接着剤 (モルタル下地) ▶一般:AR・PC-2 ▶耐湿 EP-300・WPX



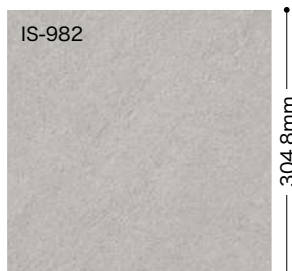
▲ IS-981



▲ IS-983



▲ IS-982



フロアタイル

レゴリス

標準価格 (税別) 4,400円/㎡ 919円/枚 (枚売可) 1ケース=18枚入(約3.76㎡)

■サイズ 457.2×457.2×2.5mm

■接着剤 (モルタル下地) ▶一般:AR・PC-2 ▶耐湿 EP-300・WPX



▲ IS-984



▲ IS-986



▲ IS-985



タイルごとに自然な色変化や濃淡差があります。

フロアタイル

オニックス

標準価格 (税別) **4,400円/m²** **919円/枚(枚売可)** 1ケース=18枚入(約3.76m²)

- サイズ 457.2×457.2×2.5mm
- 接着剤 (モルタル下地) ▶一般:AR・PC-2 ▶耐湿 EP-300・WPX



▲IS-987



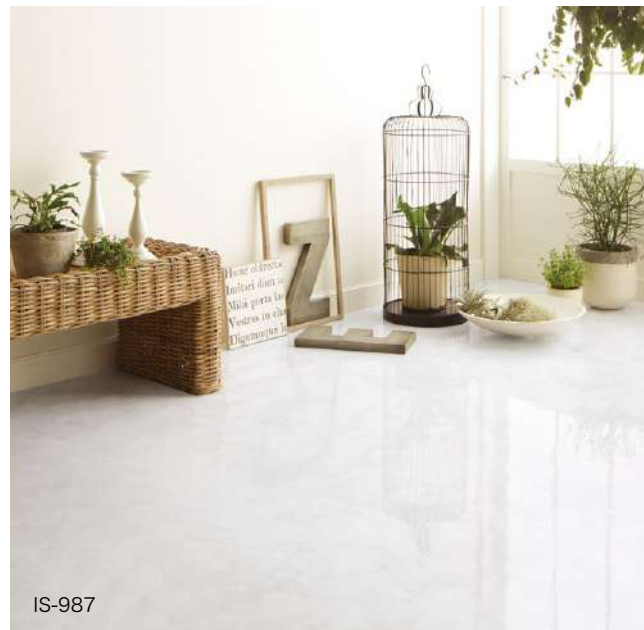
▲IS-989



▲IS-988



▲IS-990



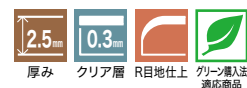
IS-987

フロアタイル

ファインセラ

標準価格 (税別) **4,400円/m²** **613円/枚(枚売可)** 1ケース=24枚入(約3.34m²)

- サイズ 304.8×457.2×2.5mm
- 接着剤 (モルタル下地) ▶一般:AR・PC-2 ▶耐湿 EP-300・WPX



▲IS-991



▲IS-992



IS-992

※写真と現品のイメージが異なる場合があります。取扱上のご注意は必ず「フロアタイル」見本帳をご確認ください。

かんたんリフォームタイル「リフォルタ」
置敷きビニル床タイル

Reforta vol.3



Point 1 貼りやすく、はがしやすい

ピールアップ型接着剤による置敷き施工ができます。
はがす際にも下地を傷めず、部分貼り替えが容易です。

※ピールアップ工法に限ります。

Point 2 既設の床に重ねて貼れる

既設のフローリングやクッションフロアなどの上から
重ねて貼ることもできます。

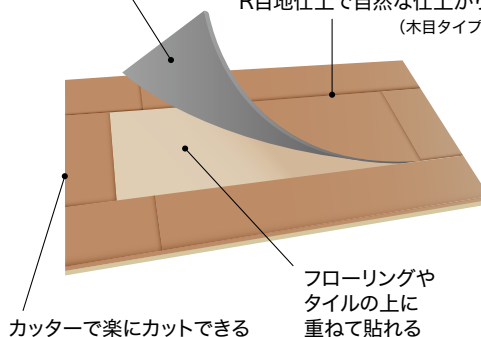
※沈み込みの大きな下地には適しませんので、事前に施工可能かご確認ください。

Point 3 優れた耐久性

表面クリア層は0.3mm。賃貸住宅だけでなく、
商業施設や事務所にも安心してお使いいただけます。

寸法安定性の
良い特殊構造

R目地仕上で自然な仕上がり
(木目タイプ)



カッターで楽にカットできる

フローリングや
タイルの上に
重ねて貼れる

施工部材 木目全色にカラーを合わせた見切材、框材があります。

見切材

標準価格(税別) 1,500円/本

サイズ:(幅)20×(高さ)4.5×(長さ)2100mm



▲ ETM-901
(ET-901と同色)

▲ ETM-903
(ET-903と同色)

▲ ETM-905
(ET-905と同色)



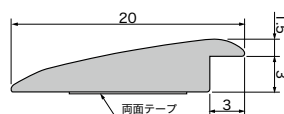
▲ ETM-902
(ET-902と同色)

▲ ETM-904
(ET-904と同色)

▲ ETM-906
(ET-906と同色)

断面図(単位:mm)

基材:ABS樹脂



※裏面の両面テープで仮止めし、ペンリサイン瞬間(BB-546)で
接着してください。

※タイルと各部材は色が異なる場合があります。

框材

標準価格(税別) 12,800円/枚

サイズ:(幅)242×(長さ)1950×(厚み)3.5mm



▲ ETK-901
(ET-901と同色)

▲ ETK-903
(ET-903と同色)

▲ ETK-905
(ET-905と同色)



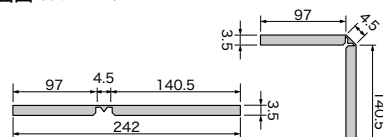
▲ ETK-902
(ET-902と同色)

▲ ETK-904
(ET-904と同色)

▲ ETK-906
(ET-906と同色)

断面図(単位:mm)

基材:MDF



※タイルと各部材は色が異なる場合があります。

※写真と現品のイメージが異なる場合があります。取扱いのご注意は必ず「リフォルタ」単冊見本帳をご確認ください。

※詳細な施工方法につきましては、「施工要領書」も用意しておりますのでお問い合わせください。

リフォルタ

ウォルナット

標準価格 (税別) **5,800円/m²** **17,780円/ケース(ケース売)** 1ケース=22枚入(約3.07m²)



■サイズ 152.4×914.4×3.0mm

■接着剤 (モルタル下地) ▶一般:AR・PC-2 ▶耐湿・床暖:EP-300・WPX ▶ピールアップ工法:GTS(塗布量 100~150g/m²)



▲ET-901



▲ET-906



▲ET-902



ET-902



▲ET-903



▲ET-904



▲ET-905



ET-903

※写真と現品のイメージが異なる場合があります。取扱上のご注意は必ず「リフォルタ」単冊見本帳をご確認ください。
※詳細な施工方法につきましては、「施工要領書」も用意しておりますのでお問い合わせください。

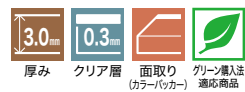
リフォルタ

ビアンコ

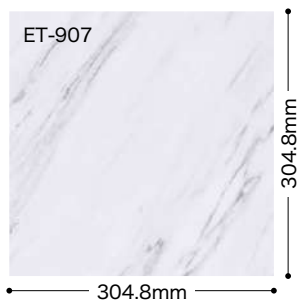
標準価格 (税別) **5,800円/m²** **538円/枚(枚売可)** 1ケース=36枚入(約3.34m²)

■サイズ 304.8×304.8×3.0mm

■接着剤 (モルタル下地) ▶一般:AR・PC-2 ▶耐湿・床暖:EP-300・WPX ▶ピールアップ工法:GTS(塗布量 100~150g/m²)



▲ ET-907



リフォルタ

オンダガタライト

標準価格 (税別) **5,800円/m²** **783円/枚(枚売可)** 1ケース=24枚入(約3.24m²)

■サイズ 300×450×3.0mm

■接着剤 (モルタル下地) ▶一般:AR・PC-2 ▶耐湿・床暖:EP-300・WPX ▶ピールアップ工法:GTS(塗布量 100~150g/m²)



▲ ET-908



▲ ET-909



※写真と現品のイメージが異なる場合があります。取扱上のご注意は必ず「リフォルタ」単冊見本帳をご確認ください。

※詳細な施工方法につきましては、「施工要領書」も用意しておりますのでお問い合わせください。

リフォルタ

グランドマーブル

標準価格 (税別) **5,800円/㎡** **1,212円/枚(枚売可)** 1ケース=16枚入(約3.34㎡)



■サイズ 457.2×457.2×3.0mm

■接着剤 (モルタル下地) ▶一般:AR・PC-2 ▶耐湿・床暖:EP-300・WPX ▶ピールアップ工法:GTS(塗布量 100~150g/㎡)



▲ET-910



▲ET-911



ET-910

リフォルタ

ライムストーン

標準価格 (税別) **5,800円/㎡** **538円/枚(枚売可)** 1ケース=36枚入(約3.34㎡)

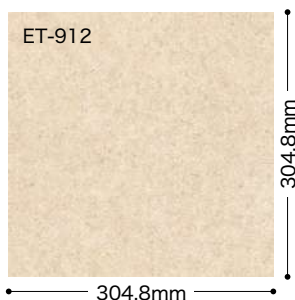


■サイズ 304.8×304.8×3.0mm

■接着剤 (モルタル下地) ▶一般:AR・PC-2 ▶耐湿・床暖:EP-300・WPX ▶ピールアップ工法:GTS(塗布量 100~150g/㎡)



▲ET-912



ET-912

※写真と現品のイメージが異なる場合があります。取扱上のご注意は必ず「リフォルタ」単冊見本帳をご確認ください。
※詳細な施工方法につきましては、「施工要領書」も用意しておりますのでお問い合わせください。

ロールスクリーン & ブラインド

RB COLLECTION vol.1



ロールスクリーンをはじめ、
6つのメカ商品をラインアップ。
お部屋にぴったりのアイテムを
1冊で簡単にセレクトできます。

デジタルカタログはこちらから
https://contents.sangetsu.co.jp/digital_book/rbcollection1/



ウォーターリー

RS300 - RS308

W1,900mm×H2,000mmの場合

標準参考価格 **55,000**円(税別)



F☆☆☆☆

組成：ポリエステル100%

標準仕様(チェーン式)

製作可能寸法比率(巾：高さ) ▶ **1：3**

単位：円(税別)

メカタイプ	バス小窓BD型		バス標準B型			
	巾(mm)	高さ(mm)	505 ~800	805 ~1,200	1,205 ~1,600	1,605 ~1,900
100~800	27,600	28,900	31,200	36,500	39,700	43,400
810~1,200	29,700	31,900	34,600	41,400	44,900	46,700
1,210~1,600	—	35,400	38,500	46,200	49,000	52,300
1,610~2,000	—	—	42,100	50,800	53,800	55,000
2,010~2,200	—	—	45,700	53,900	59,300	61,200

※青文字の範囲は巾・高さ比1：3を超えると製作できません。
※巾は5mm、高さは10mm単位からご注文いただけます。
※バス小窓BD型とバス標準B型はメカ形状が異なります。



RS300 ミディアム



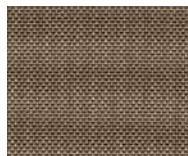
RS303 ミディアム



RS306 ミディアム



RS301 ミディアム



RS304 シースルー



RS307 ミディアム



RS302 ミディアム



RS305 ミディアム



RS308 シースルー

ミディアム …昼間：室内にある物の形がぼんやりとわかる。夜間：室内にある物の形がわかる。

シースルー …昼間：室内にある物の形がわかる。夜間：室内にある物の色や形がわかる。



ロールスクリーン：RS308

標準仕様
操作方法 チェーン式
メカカラー ホワイト
裾仕様 ニード

※ブルコード式等のオプション仕様も
可能です。オプションにつきましては、
「RB COLLECTION vol.1」をご確認ください。
さい。

機能性



防汚

水溶性の汚れが染み込みにくい生地です。

一般のスクリーン

防汚機能付きスクリーン



はっ水

はっ水加工を施した生地に表示しています。

※(一社)日本インテリア協会(NIF)による
判定基準に適合しています。

※シャンプーや石けんなどが付着した場合は、かび発生の原因となりますので
水で洗い流してください。

※透け感があるため、視線が気になる場所へご使用の場合はご注意ください。

推奨接着剤・副資材カタログ

BENRIDAIN 2022-2024

ベンリダイ

壁紙・床材の施工に使えるサンゲツの推奨接着剤・副資材のカタログ。
 商材別おすすめ接着剤の紹介やメンテナンスガイドも掲載。



特設サイトはこちらから
https://www.sangetsu.co.jp/digital_book/other.html



壁紙の副資材

カラーコーク

200gタイプ 30色展開 	品番	BB-101~BB-130
	標準価格(税別) 容量	600 円/本 200 g/本
500gタイプ 4色展開 	品番	BB-467~BB-470
	標準価格(税別) 容量	600 円/本 500 g/本

- 主成分 : アクリル共重合樹脂
 - 施工可能m数 : 40m/200g
 - 適応下地 : 石膏ボード
 - 入り単位 : 10本/ケース、5ケース/BOX
- 主成分 : アクリルエマルション樹脂
- 施工可能m数 : 100m/500g
 - 適応下地 : 石膏ボード
 - 入り単位 : 6本/ケース、4ケース/BOX
- 用途 内装用ワンタッチコーキング剤
 使用方法 枠周りに付着しないように、養生テープなどで適切に処置してください。充填前に表面の汚れを落とし、ノズルの先端を適度に切り落とします。充填後に指を水に濡らして平らにしてください。使用後はノズルの先端をテープで保護してください。
 注意事項 差し込み隙間が広い場合はお使いいただけません。カラーコークは壁紙と多少の色差がありますのでお含みください。

カラーコーク色一覧(全34色)

- BB-467 ※ ホワイト
- BB-469 ※ ライトアイボリー
- BB-125 サニーブラウン
- BB-111 ライトブルー
- BB-129 ブルーホワイト
- BB-468 ※ アイボリー
- BB-130 ライトブラウン
- BB-128 ブルーグリーン
- BB-118 スカイグレー
- BB-112 ライトナチュラル
- BB-108 キャラメル
- BB-127 ブルー
- BB-122 シャドーホワイト
- BB-113 ナチュラル
- BB-115 ブラウン
- BB-105 ダークブルー
- BB-109 ライトグレー
- BB-120 ライトベージュ
- BB-114 ダークブラウン
- BB-110 パープル
- BB-126 ダークホワイト
- BB-470 ※ ニューベージュ
- BB-104 ライトパープル
- BB-119 グレー
- BB-106 ベージュ
- BB-103 ライトピンク
- BB-107 アッシュグレー
- BB-124 エクルベージュ
- BB-102 イエロー
- BB-116 モスグレー
- BB-123 サンドベージュ
- BB-101 ライトグリーン
- BB-117 ダークグレー
- BB-121 ローズグレー

※印は500gのタイプです。それ以外は200gのタイプにてご用意しています。


床材の副資材

接着剤

床 商品名 ベンリダイ	一般工法用						耐湿工法用(2液性)		耐湿工法用(1液性)		ピールアップ工法用		巾木用・垂直面用			
	FL		AR		PC-2		EP-300		WPX		GTS		WH			
品番	BB-515	BB-523	BB-516	BB-517	BB-576	BB-577	BB-584	BB-575	BB-479	BB-480	BB-588	BB-558	BB-606	BB-607	BB-608	
容量	18kg	3kg	18kg	3kg	15kg	3kg	9kg×2缶	1kg×2缶	16kg	5kg	18kg	3kg	15kg	8kg	3kg	
標準価格(税別)	4,400円	1,900円	7,500円	2,200円	9,400円	2,800円	27,500円	6,000円	11,000円	5,800円	13,700円	3,000円	14,500円	9,200円	3,600円	
施工可能面積	60m ²	10m ²	55m ²	9m ²	40~45m ²	8~9m ²	50m ²	5m ²	45m ²	14m ²	120~180m ²	18~30m ²	45~50m ²	24~27m ²	9~10m ²	
主成分	ゴム系ラテックス形		アクリル樹脂系エマルション形				エポキシ樹脂系溶解形		ウレタン樹脂系溶解形		アクリル樹脂系エマルション形		アクリル樹脂系エマルション形			
	水性		水性				水性		第四類第一石油類		第二類引火性固体		水性		水性	
ホルムアルデヒド 放散量区分	JIS F☆☆☆☆		JIS F☆☆☆☆				JAIA F☆☆☆☆		JIS F☆☆☆☆		JAIA F☆☆☆☆		JAIA F☆☆☆☆			
クッションフロア	○	○	○	○	○	○	○	○	○	○	×	×	○	○	○	
フロアタイル	×	○	○	○	○	○	○	○	○	○	×	×	○	○	○	
リフォルタ	×	○	○	○	○	○	○	○	○	○	○	○	○	○	○	
巾木	×	×	×	×	×	×	×	×	×	×	×	×	○	○	○	

●下地の状況によっては表の○印の接着剤で接着できない場合がありますのでご注意ください。
 ●GTSの施工可能面積はリフォルタを施工する際の参考数値です。

床 下地補修剤

	フロアセメント	標準価格(税別)
	BB-492	5kg 2,800円/袋
	BB-493	1kg 750円/袋
	主成分	セメント系
	施工可能面積	4~5m ² /5kg
	硬化時間	15分(20℃)
	適用下地	木・コンクリート・モルタル

床 リフォルタ接着剤塗布用

	リフォルタ専用ヘラ
	BB-401 標準価格(税別) 220円/個

ガラスフィルム「クリアス」

CLEAS vol.2

クリアス ガラスフィルム 2022-2024



デジタルカタログはこちらから
https://contents.sangetsu.co.jp/digital_book/cleas22/

サンゲツのガラスフィルムで

窓のリフォームしませんか



UV
対策

クリアスはUVカット機能を標準装備。 ※一部商品を除く

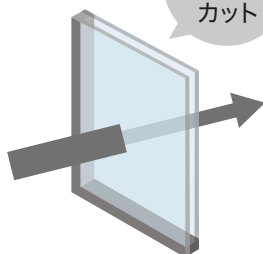
UVカット

お悩み

紫外線で新しく貼り替えたばかりのフローリングや壁紙が色褪せないか心配

Before

UV
50~70%
カット



床材



ソファ

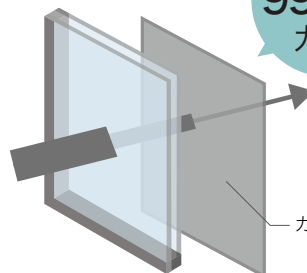
一般的な複層ガラス

解決

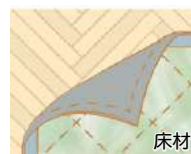
紫外線を99%カット！
日焼けや色褪せからお肌やインテリアを守ります。

After

UV
99%以上
カット



ガラスフィルム



床材



ソファ

一般的な複層ガラス + UVカット機能付きのガラスフィルム

UVカットフィルム

JIS A 5759で定められる紫外線300～380nmの波長域を99%カット。

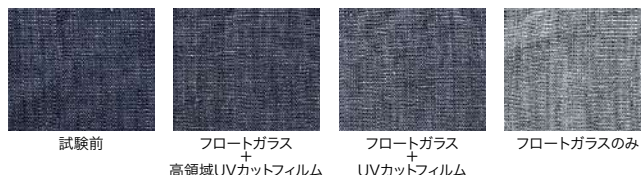
推奨品番 キアロ 90 (GF1204)・他

高領域UVカットフィルム

通常のUVカット機能より、カバーする波長域が広く、紫外線280～400nmの波長域を99%カット。より高いUVカット機能を発揮します。

推奨品番 アンフェイド 90 (GF1406)

【日焼けによるインテリアへの影響比較】



試験体

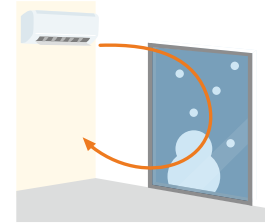
カーテン(麻)

試験方法

JIS K 7350-2準拠【サイクルA(ぬれ時間18分、乾燥時間102分)・連続運転・BST】カーテンの上に、ガラス単体とフィルムを貼ったガラスを被せてキセノン試験機に入れ、500時間照射後の外観変化を比較する。

お悩み 暖房が効きづらい
寒い冬、室内の暖気も
逃げやすい

解決 夏は透明遮熱
フィルムと同様に外から
の熱を遮り、冬は室内の
暖気を窓から逃さず、室
内の暖かさを保ちます。

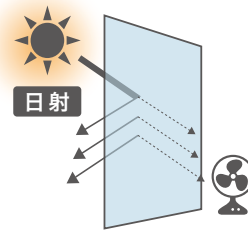


低放射フィルム

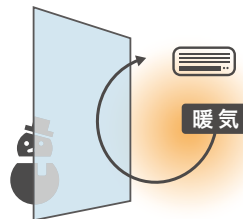
夏は日射を遮り、冬は室内の暖気を窓から逃がさず、年間を通じて省エネ効果が期待できます。

推奨品番 エコリム 70 (GF1206)

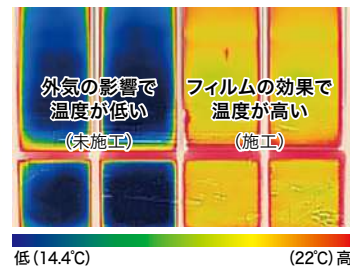
夏 外からの熱を
カットします。



冬 室内の暖気を
逃がしにくいです。



【冬季のサーモグラフィ比較】



外気温6°Cの環境下で20°Cの暖房をつけた際、フィルム施工したガラス表面は室内の暖かさを保っている。
※試験値は測定値であり、保証値ではありません。

お悩み 地震や台風などの
災害で割れたガラスが
飛び散ると危険

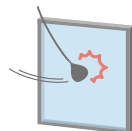
解決 割れたガラスが飛び
散らない！ 災害時の避難経路
の確保や二次災害軽減の効果
があります。

標準機能

推奨品番 キアロ 90 (GF1204)・タフバリア 90 (GF1404)

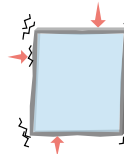
JISで定められている飛散防止性能試験。

A法：衝撃破壊試験 (=ショットバッグ試験)



日常生活における
人体の衝突などを
想定した試験

B法：層間変位試験



地震を想定して
窓枠をゆがませた
試験

試験動画



JIS A 5759 飛散防止性能試験
イメージ図



フロートガラスのみ
割れたガラスが
飛び散る



フィルム貼付ガラス
割れてもガラスが
飛び散らない

粘着剤付化粧フィルム「リアテック」

REATEC vol.11

2021-2023



▲BC-5495

チェリー楳目

リアテックとは、建具やドア枠、扉、家具などの多様な形状、素材への施工が可能な粘着剤付化粧フィルムです。建具などを交換することなく、簡単にリフォームすることができます。

特設サイトはこちらから
<https://www.sangetsu.co.jp/newproduct/reatec21/>

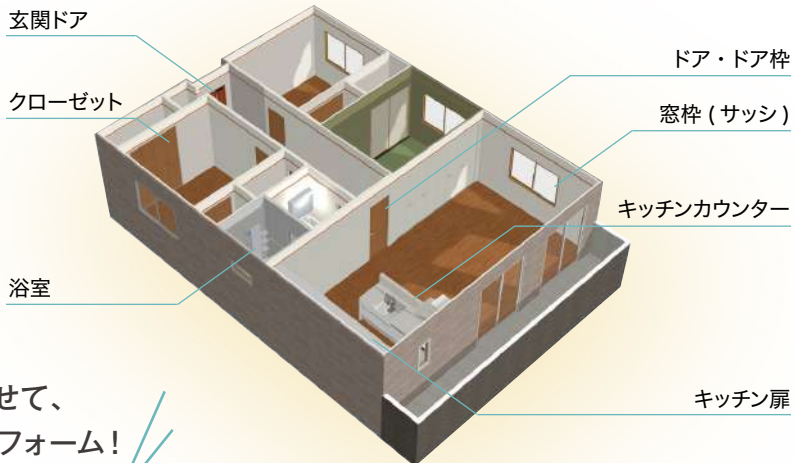


きれい！

「REATEC」で建具のリフォームしませんか

お手軽！

おすすめ
施工箇所



壁紙や床材の色にあわせて、
室内ドアやキッチン面材もリフォーム！

室内ドアの リフォームに

既存の室内ドアや三方枠にリアテックを貼ることで新品のように生まれ変わります。ドアの交換工事と比較して、お手軽にリフォームが可能です。

Before



After



BC-5471

キッチン面材の リフォームに

既存のキッチン扉にリアテックを貼ることで雰囲気ガラリと変えることができます。

Before



After



BC-5466

BASIC WOOD ベーシックウッド



▲ BC-5471 ウォールナット 板証



▲ BC-5484 アッシュ 板証



▲ BC-5451 オーク 板証



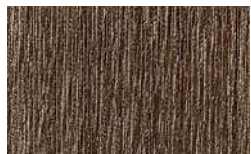
▲ BC-5459 オーク 板証



▲ BC-5452 オーク 板証



▲ BC-5466 オーク 板証



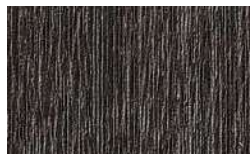
▲ BC-5456 オーク 板証



▲ BC-5480 ウォールナット 板証

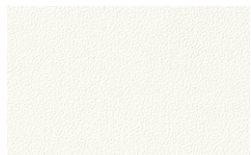


▲ BC-5483 ウォールナット 板証

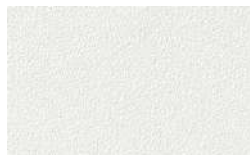


▲ BC-5457 オーク 板証

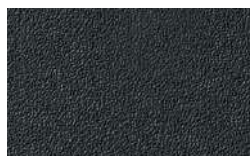
COLOR カラー



▲ TA-4742 単色



▲ TA-4743 単色



▲ TA-4740 単色



▲ TA-4752 単色

壁紙といっしょに選べる

防汚性能付 カラー巾木

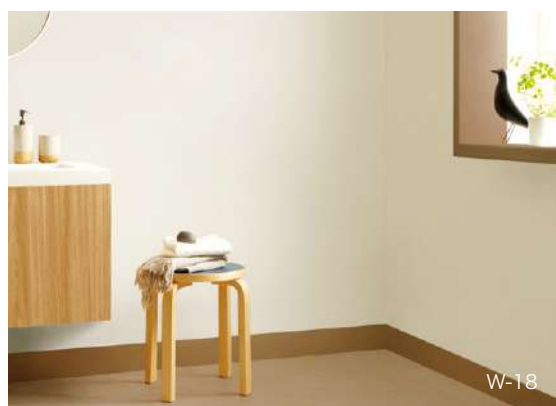
巾木の選び方

お部屋の中で大きな面積を占めているのは壁紙・床材ですが、巾木や窓枠、ドア枠の色でもインテリアのイメージは大きく変わります。巾木を選ぶときは床や壁、窓枠などの色に合わせることでインテリアになじみやすくなります。

【白の巾木+白の窓枠】



【茶色の巾木+茶色の窓枠】



壁紙といっしょに選べる

防汚性能付 カラー巾木

商品チップ見本はページ右面をご確認ください。

品番	高さ 40mm	高さ 60mm		高さ 75mm		高さ 100mm	
	R アリ	R アリ	R ナシ	R アリ	R ナシ	R アリ	R ナシ
W-97	20 25	20 50	20	20 50	20	20 50	20
W-98	20	20 50	20	20 50	20	20 50	20
W-99	20	20 50	20				
W-69	20 25	20 25	20	20	20	20	20
W-17	20	20 50	20	20 50	20	20	
W-52	20	20 50	20	20 50		20	
W-18	20	20 50	20	20 50		20	
W-95	20	20 50	20	20		20	
W-19	20	20 50	20	20 50	20	20 50	20
W-20	20	20 50	20	20 50	20	20 50	
W-1	20	20 25	20	20	20	20	20
W-2	20	20 25	20	20	20	20	20
W-15	20	20 50	20	20 50		20 50	

20 長さ 915mm
1ケース 20枚入

標準価格(税別)

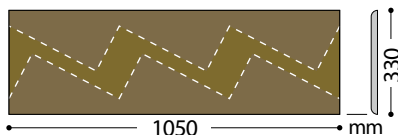
高さ 40mm 3,600円/ケース
高さ 60mm 5,000円/ケース
高さ 75mm 5,400円/ケース
高さ 100mm 6,000円/ケース

25 25m巻 **50** 50m巻

標準価格(税別)

高さ 40mm **25** 4,900円/巻
高さ 60mm **25** 6,700円/巻
高さ 60mm **50** 13,400円/巻
高さ 75mm **50** 14,500円/巻
高さ 100mm **50** 16,100円/巻

ササラ巾木



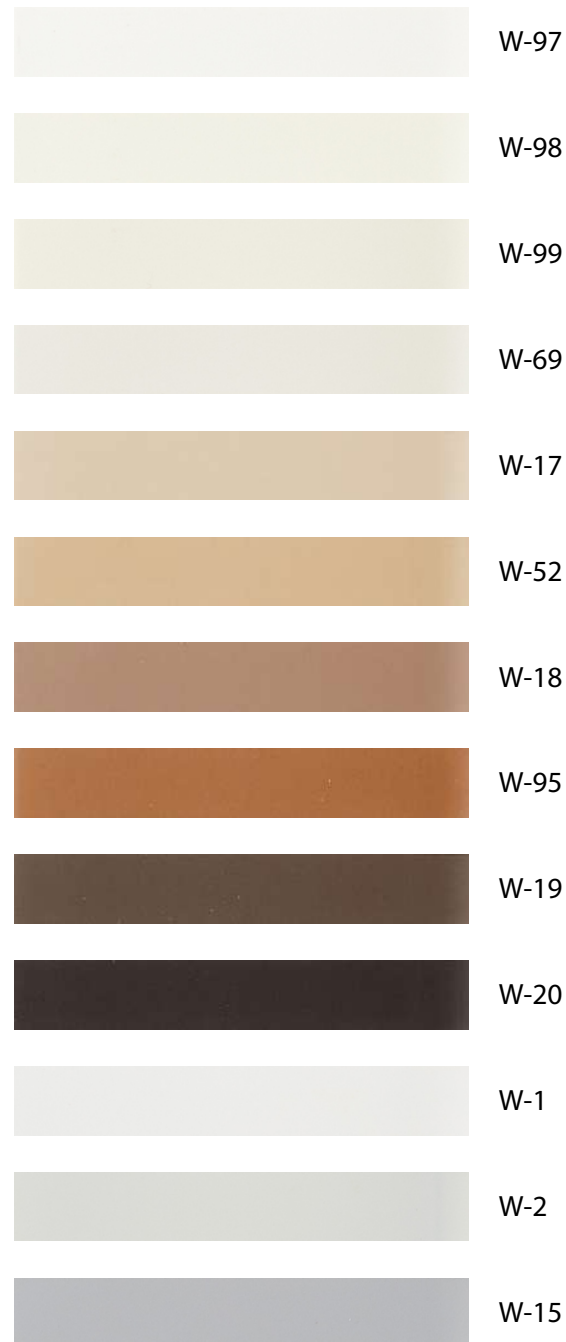
階段に合わせてカットしてお使いください。

- W-1・15・18・19・20・52・69・97・98の色は、ササラ巾木も在庫しています。
- ササラ巾木の別注は1色につき、600枚より承ります(納期:約3週間)。

標準価格(税別) **2,270**円/枚 枚売可

[1ケース 10枚入] ※1枚で3段分が2枚取れます。

※ご注文の際は必ず品番・種類・サイズをご指定の上、ケースまたは巻単位でお願いします(ササラ巾木は枚売可です)。



品番対照表 (旧リフォームセレクション→新リフォームセレクション)

壁紙			
旧リフォームセレクション 2020-2022	新リフォームセレクション 2022-2024	旧リフォームセレクション 2020-2022	新リフォームセレクション 2022-2024
77-2005	77-3006	77-2054	77-3062
77-2006	77-3008	77-2059	77-3066
77-2007	77-3031	77-2060	77-3067
77-2008	77-3032	77-2062	77-3069
77-2009	77-3033	77-2063	77-3076
77-2010	77-3034	77-2064	77-3075
77-2011	77-3029	77-2065	77-3071
77-2012	77-3030	77-2066	77-3072
77-2017	77-3035	77-2067	77-3073
77-2023	77-3044	77-2068	77-3074
77-2024	77-3043	77-2072	77-3079
77-2026	77-3040	77-2074	77-3082
77-2027	77-3045	77-2075	77-3083
77-2028	77-3021	77-2076	77-3085
77-2029	77-3023	77-2077	77-3086
77-2031	77-3026	77-2080	77-3054
77-2034	77-3022	77-2081	77-3057
77-2035	77-3025	77-2082	77-3058
77-2040	77-3047	77-2083	77-3087
77-2041	77-3046	77-2084	77-3107
77-2042	77-3049	77-2086	77-3092
77-2043	77-3050	77-2089	77-3103
77-2045	77-3051	77-2095	77-3105
77-2049	77-3041	77-2097	77-3106
77-2050	77-3042	77-2099	77-3109
77-2053	77-3061	77-2100	77-3110

クッションフロア	
旧リフォームセレクション 2020-2022	新リフォームセレクション 2022-2024
HM-9053	HM-90003
HM-9054	HM-90004
HM-9055	HM-90005
HM-9056	HM-90006
HM-9057	HM-90007
HM-9058	HM-90008
HM-9059	HM-90009
HM-9060	HM-90010
HM-9061	HM-90001
HM-9063	HM-90015
HM-9064	HM-90016
HM-9065	HM-90017
HM-9066	HM-90018
HM-9067	HM-90019
HM-9068	HM-90020
HM-9069	HM-90021
HM-9070	HM-90022
HM-9071	HM-90023
HM-9072	HM-90024
HM-9073	HM-90025

リフォルタ	
旧リフォームセレクション 2020-2022	新リフォームセレクション 2022-2024
ET-409	ET-901
ET-410	ET-902
ET-411	ET-903
ET-412	ET-904
ET-413	ET-905
ET-414	ET-906
ET-415	ET-907
ET-416	ET-908
ET-417	ET-909
ET-418	ET-910
ET-419	ET-911
ET-420	ET-912

●見切材・框材も上記品番に準じます。
例：(旧)ETM-409→(新)ETM-901

商品情報一覧 ※表示価格は標準材料価格であり、消費税は含まれておりません。

カテゴリ	品番	標準価格 (円/m)	有効巾 (cm)	リビート(cm)		防 か び	抗 菌	汚 れ 防 止	消 臭	表 面 強 化	撥 水	ス ト レ ッ チ	防火性能(直張り)			防 火 種 別		
				タテ	ヨコ								不 燃 材 料	不 燃 石 膏 ホ ド	不 燃 金 属 板			
多機能の壁紙	77-3001	1,000	92	-	-	●	●	●	●	●	●	●	●	準不燃 QM-0814	準不燃 QM-0814	準不燃 QM-0814	—	2-3
	77-3002	1,000	92	-	-	●	●	●	●	●	●	●	●	準不燃 QM-0814	準不燃 QM-0814	準不燃 QM-0814	—	2-3
	77-3003	1,000	92	-	-	●	●	●	●	●	●	●	●	準不燃 QM-0814	準不燃 QM-0814	準不燃 QM-0814	—	2-3
	77-3004	1,000	92	-	-	●	●	●	●	●	●	●	●	準不燃 QM-0814	準不燃 QM-0814	準不燃 QM-0814	—	2-3
	77-3005	1,000	92	-	-	●	●	●	●	●	●	●	●	準不燃 QM-0814	準不燃 QM-0814	準不燃 QM-0814	—	2-3
	77-3006	1,000	92	-	-	●	●	●	●	●	●	●	●	準不燃 QM-0814	準不燃 QM-0814	準不燃 QM-0814	—	2-3
	77-3007	1,000	92	-	-	●	●	●	●	●	●	●	●	準不燃 QM-0814	準不燃 QM-0814	準不燃 QM-0814	—	2-3
	77-3008	1,000	92	-	-	●	●	●	●	●	●	●	●	準不燃 QM-0814	準不燃 QM-0814	準不燃 QM-0814	—	2-3
	77-3009	1,000	92	-	-	●	●	●	●	●	●	●	●	準不燃 QM-0814	準不燃 QM-0814	準不燃 QM-0814	—	2-3
	77-3010	1,000	92	-	-	●	●	●	●	●	●	●	●	準不燃 QM-0814	準不燃 QM-0814	準不燃 QM-0814	—	2-3
	77-3011	1,000	92	-	-	●	●	●	●	●	●	●	●	準不燃 QM-0814	準不燃 QM-0814	準不燃 QM-0814	—	2-3
	77-3012	1,000	92	-	-	●	●	●	●	●	●	●	●	準不燃 QM-0814	準不燃 QM-0814	準不燃 QM-0814	—	2-3
	77-3013	1,000	92.5	32	146.4 (エンボスリビート)	●	●	●	●	●	●	●	●	準不燃 QM-0814	準不燃 QM-0814	準不燃 QM-0814	—	2-3
	77-3014	1,000	92	-	-	●	●	●	●	●	●	●	●	準不燃 QM-0814	準不燃 QM-0814	準不燃 QM-0814	—	2-3
	77-3015	1,000	92	-	-	●	●	●	●	●	●	●	●	準不燃 QM-0814	準不燃 QM-0814	準不燃 QM-0814	—	2-3
	77-3016	1,000	92	62.7	92 (エンボスリビート)	●	●	●	●	●	●	●	●	準不燃 QM-0803	準不燃 QM-0803	準不燃 QM-0803	—	2-3
	77-3017	1,000	92	62.8	92 (エンボスリビート)	●	●	●	●	●	●	●	●	準不燃 QM-0803	準不燃 QM-0803	準不燃 QM-0803	—	2-3
	77-3018	1,000	92	62.8	92 (エンボスリビート)	●	●	●	●	●	●	●	●	準不燃 QM-0803	準不燃 QM-0803	準不燃 QM-0803	—	2-3
	77-3019	1,000	92	29.3	46.2 (エンボスリビート)	●	●	●	●	●	●	●	●	準不燃 QM-0814	準不燃 QM-0814	準不燃 QM-0814	—	2-3
	77-3020	1,000	92	29.3	46.2 (エンボスリビート)	●	●	●	●	●	●	●	●	準不燃 QM-0814	準不燃 QM-0814	準不燃 QM-0814	—	2-3
	77-3021	1,000	92.5	30.7	46.4 (エンボスリビート)	●	●	●	●	●	●	●	●	準不燃 QM-0803	準不燃 QM-0803	準不燃 QM-0803	—	2-3
	77-3022	1,000	92	-	-	●	●	●	●	●	●	●	●	準不燃 QM-0803	準不燃 QM-0803	準不燃 QM-0803	—	2-3
	77-3023	1,000	92.5	32	92.5 (エンボスリビート)	●	●	●	●	●	●	●	●	準不燃 QM-0803	準不燃 QM-0803	準不燃 QM-0803	—	2-3
	77-3024	1,000	92	62.8	92 (エンボスリビート)	●	●	●	●	●	●	●	●	準不燃 QM-0803	準不燃 QM-0803	準不燃 QM-0803	—	2-3
	77-3025	1,000	92	-	-	●	●	●	●	●	●	●	●	準不燃 QM-0803	準不燃 QM-0803	準不燃 QM-0803	—	2-3
	77-3026	1,000	93	31.5	62 (エンボスリビート)	●	●	●	●	●	●	●	●	準不燃 QM-0803	準不燃 QM-0803	準不燃 QM-0803	—	2-3
	77-3027	1,000	92	-	-	●	●	●	●	●	●	●	●	準不燃 QM-0803	準不燃 QM-0803	準不燃 QM-0803	—	2-3
	77-3028	1,000	92.5	32.1	92.5 (エンボスリビート)	●	●	●	●	●	●	●	●	準不燃 QM-0803	準不燃 QM-0803	準不燃 QM-0803	—	2-3
	77-3029	1,000	92	-	-	●	●	●	●	●	●	●	●	準不燃 QM-0814	準不燃 QM-0814	準不燃 QM-0814	—	2-3
	77-3030	1,000	92	-	-	●	●	●	●	●	●	●	●	準不燃 QM-0814	準不燃 QM-0814	準不燃 QM-0814	—	2-3
	77-3031	1,000	92	-	-	●	●	●	●	●	●	●	●	準不燃 QM-0814	準不燃 QM-0814	準不燃 QM-0814	—	2-3
	77-3032	1,000	92	-	-	●	●	●	●	●	●	●	●	準不燃 QM-0814	準不燃 QM-0814	準不燃 QM-0814	—	2-3
	77-3033	1,000	92	-	-	●	●	●	●	●	●	●	●	準不燃 QM-0803	準不燃 QM-0803	準不燃 QM-0803	—	2-3
77-3034	1,000	92	-	-	●	●	●	●	●	●	●	●	準不燃 QM-0803	準不燃 QM-0803	準不燃 QM-0803	—	2-3	
77-3035	1,000	92	-	-	●	●	●	●	●	●	●	●	準不燃 QM-0803	準不燃 QM-0803	準不燃 QM-0803	—	2-3	
77-3036	1,000	92	-	-	●	●	●	●	●	●	●	●	準不燃 QM-0803	準不燃 QM-0803	準不燃 QM-0803	—	2-3	
77-3037	1,000	92	-	-	●	●	●	●	●	●	●	●	準不燃 QM-0803	準不燃 QM-0803	準不燃 QM-0803	—	2-3	
77-3038	1,000	92	-	-	●	●	●	●	●	●	●	●	準不燃 QM-0803	準不燃 QM-0803	準不燃 QM-0803	—	2-3	
77-3039	1,000	92	-	-	●	●	●	●	●	●	●	●	準不燃 QM-0803	準不燃 QM-0803	準不燃 QM-0803	—	2-3	
77-3040	1,000	92	2	2.9	●	●	●	●	●	●	●	●	準不燃 QM-0814	準不燃 QM-0814	準不燃 QM-0814	—	2-3	
77-3041	1,000	92	12.8	13.2	●	●	●	●	●	●	●	●	準不燃 QM-0814	準不燃 QM-0814	準不燃 QM-0814	—	2-3	
77-3042	1,000	92	32	23	●	●	●	●	●	●	●	●	準不燃 QM-0814	準不燃 QM-0814	準不燃 QM-0814	—	2-3	
77-3043	1,000	92	32	92	●	●	●	●	●	●	●	●	準不燃 QM-0814	準不燃 QM-0814	準不燃 QM-0814	—	2-3	

■ 全点JIS規格・SV規格適合品です。 ■ 全点材料区分：塩化ビニル樹脂系壁紙です。

sangetsu design site

FLAGSHIP サンゲツ品川ショールーム

〒108-0075 東京都港区港南2-16-4
品川グランドセントラルタワー 4F
TEL.0570-055-134 FAX.03-5463-6744

サンゲツ名古屋ショールーム

〒451-8575 名古屋市西区幅下1-4-1
TEL.0570-055-135 FAX.052-564-3229

サンゲツ大阪ショールーム

〒530-0001 大阪市北区梅田2-5-25
ハービスOSAKA 4F
TEL.0570-055-136 FAX.06-6347-9811

サンゲツ福岡ショールーム

〒812-0892 福岡市博多区東那珂1-11-11
TEL.0570-055-137 FAX.092-441-9503

sangetsu design studio

サンゲツ仙台ショールーム

〒984-0031 仙台市若林区六丁目字南98-1
TEL.022-287-3922 FAX.022-253-6806

サンゲツ金沢ショールーム

〒920-8205 石川県金沢市大友2-101
TEL.076-238-1411 FAX.076-238-1412

サンゲツ広島ショールーム

〒730-0017 広島市中区鉄砲町7-18
東芝フコク生命ビル1F
TEL.082-223-8115 FAX.082-223-8117

北海道支社

TEL.011-251-3150
FAX.011-251-3151

東北支社

TEL.022-287-3765
FAX.022-287-2995

北関東支社

TEL.048-601-5500
FAX.048-711-2681

東京支社

TEL.03-3474-1181
FAX.03-3450-5038

中部支社

TEL.052-564-3111
FAX.052-564-3191

関西支社

TEL.06-6245-2301
FAX.06-6245-2302

中国四国支社

TEL.082-223-8110
FAX.082-223-8120

九州支社

TEL.092-441-5181
FAX.092-441-5191

株式会社サンゲツ沖縄

〒901-2225 沖縄県宜野湾市宇大謝名215
レキオスクエア宇地泊 3F F号室
TEL.098-897-8722 FAX.098-897-8724

サンゲツ沖縄ショールーム

〒901-2225 沖縄県宜野湾市宇大謝名215
レキオスクエア宇地泊 2F
TEL.098-890-2025 FAX.098-890-3789

発行日/2022年5月 発行所/株式会社サンゲツ 有効期限/2024年5月

* 見本帳の有効期限は、都合により変更する場合がございます。あらかじめご了承ください。

sangetsu webサイトはこちら ▶ www.sangetsu.co.jp



0570で始まる電話番号は、市内通話料金にてご利用いただけます。

sangetsu

