

SP

WALLCOVERINGS
2021-2023

SP2801~2905

豊富な機能性商品と
充実のデザイン&カラー

撥水・抗菌商品
100点掲載

表面強度アップ

軽量

ストレッチ

全点防かび

理想のお部屋が見つかる!



サンゲツおすすめ
コーディネート
写真集

sangetsu

一冊で、お部屋まるごとコーディネート

SP

WALLCOVERINGS
2021-2023

SP2801~2905 (全105点収録)

お手入れ簡単!

① 撥水・抗菌商品100点掲載

選べるアクセントクロス

② 充実のデザイン&カラー

理想のお部屋が見つかる

③ 豊富なコーディネート写真集

こちらも
あわせて
どうぞ▶



サンゲツおすすめ
コーディネート写真集

こちらの2次元コードを読み込む
とSPに掲載している全ての壁紙
の施工例写真をご覧になれます▶



INDEX

壁紙の機能説明	P1
お部屋別コーディネート写真集	P3
長期継続品一覧	P19
施工上の注意	巻末
取扱い上の注意	
品番対照表	

厚みがあり、キレイに仕上がる

「あんしんシリーズ」 SP2801~2825

充実のデザイン&カラー

「こだわりシリーズ」

●石目	SP2826~2843
●織物	SP2844~2863
●和	SP2864~2869
●レリーフ	SP2870~2878
●カラー&パターン	SP2879~2897
●マテリアル	SP2898~2905



長期継続品 (2025年まで) **12**点掲載

SP2801	SP2821	SP2828	SP2840
SP2812	SP2823	SP2837	SP2854
SP2819	SP2824	SP2838	SP2859



撥水コート **100**点掲載



抗菌 **100**点掲載



防カビ **105**点掲載



表面強度アップ **56**点掲載



ストレッチ **22**点掲載



軽量 **23**点掲載

壁紙の 機能説明

Feature Description Of Wallcoverings

SPに掲載されている
便利な機能性をご紹介します。

※機能性表示は壁紙サンプルの裏面を
ご確認ください。



水まわりや子ども部屋におすすめ

撥水コート

100点掲載

汚れが付きにくく、毎日のお手入れが簡単。
水まわりにも安心してご使用いただけます。

■汚れ落ち性能試験

【試験方法】壁紙工業会制定 汚れ防止壁紙性能試験に準ずる。汚染物を附着させ、24時間後、拭き取ったものを目視で評価。

※附着後、長時間が経過した汚れ、浸透した汚れは拭き取りできません。※クレヨンやマジック等の油性汚れは、拭き取りにくくなります。※強く拭き取りしたり、繰り返し拭き取りしたりすると、撥水性能が低下します。※商品によって汚れ落ち性能は異なります。

クレヨン

撥水コート



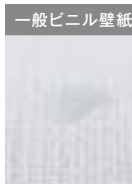
一般ビニル壁紙



撥水コートの方が汚れが付きにくく、きれいに拭き取りをすることができます。



水分をはじく



水滴が全体に広がる

サインペン

撥水コート



一般ビニル壁紙



トイレや洗面所など清潔に保ちたい空間に

抗 菌

100点掲載

細菌の繁殖を抑制するので、

水まわりや小さなお子さまのお部屋にも最適です。

■抗菌性能試験

【試験方法】壁紙工業会制定 抗菌性能試験に準ずる。

試験開始から24時間後の生菌数「0.63未満」を基準とする。

試験菌	接種直後	35°で24時間後の生菌数	
		無加工試験片	抗菌剤試験片
菌A	4.2×10 ⁵	3.5×10 ⁷	< 0.63
菌B	1.8×10 ⁵	1.6×10 ⁵	< 0.63

※抗菌壁紙を使用することで、清掃等のメンテナンスが必要なくなるものではありません。

※壁紙表面の菌の増殖を抑える効果はありますが、菌の発生や感染を予防するものではありません。

※壁紙表面に汚れが付着している場合、抗菌性を十分に発揮できない可能性があります。



SP掲載の全点に嬉しい機能が標準装備

防カビ

掲載品全点

カビの発生と繁殖を抑え、快適なお部屋をつくります。

■防カビ性能試験 防カビ表示の壁紙は、下表の「0」の性能を有しています。

【試験方法】壁紙工業会制定 防かび壁紙性能試験に準ずる。一般的なかび(黒かび、青かび等)5種類を壁紙表面に附着させ、28日後の発育状態を顕微鏡と目視にて観察し、評価「0」の性能を有することを基準とする。

菌糸の発育	結果の表示
肉眼及顕微鏡下でかびの発育が認められない	0
肉眼ではかびの発育が認められないが、顕微鏡下では明らかに確認できる	1
肉眼でかびの発育が認められ、発育部分の面積は試料の全面積の25%未満	2
肉眼でかびの発育が認められ、発育部分の面積は試料の全面積の25%以上~50%未満	3
菌糸はよく発育し、発育部分の面積は試料の全面積の50%以上	4
菌糸の発育は激しく、試料全面を覆っている	5

※かびは壁紙だけで防ぐことはできません。建物の構造や室内環境に影響されます。

常に換気を心がけ、風通しを良くして、湿度の上昇を抑えてください。



階段や玄関ホールなど広い空間に

ストレッチ

22点掲載

特殊配合により、壁紙表面の樹脂にストレッチ性があるため、
下地の動きをカバーし、ひび割れの軽減が期待できます。

■ストレッチ性能試験

【試験方法】 基材に施工期で壁紙を貼り付けた試験片を用いて
引張試験(引張速度3mm/min)を行い、壁紙の状態変化を評価する。

※上記試験結果は実測値であり、ひび割れが起こらないことを
保証するものではありません。

2mm引っ張っても
破断していない

ストレッチ	一般ビニル壁紙	
		変位1.5mm
		変位2.0mm



人の出入りが多くキズが気になる場所に

表面強度アップ

56点掲載

キズがつきにくい表面構造で、物がぶつかったときに起こりやすい
壁紙表面のキズや剥がれを軽減。長く美観を維持できます。

■表面強度性能試験

【試験方法】 学振式摩擦試験機に金属ツメ(荷重200g)を取り付け、5回往復させた後、試験片表面のキズつき度合いを目視にて評価する。

※表面にキズが付かないことを保証するものではありません。

表面強度アップ



評価3級相当：
少しキズが見られる

一般ビニル壁紙



評価1~2級：
表面が破れ裏打紙が見える



天井施工がラクで運搬や搬入もスムーズ

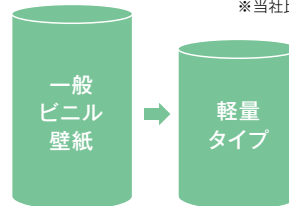
軽量

23点掲載

軽量配合のため、天井施工がラクラク。さらに運搬・搬入時や
貼りかえの際も負担を軽減できるエコロジーな壁紙です。

■従来品と比べ約15%軽量化

※当社比



お部屋別 コーディネート 写真集

Coordinated Photo
Book By Rooms

様々なお部屋に合わせた
コーディネートをご紹介します。

もっと見たい方は
こちらの2次元コードから
より多くの施工例写真
をご覧ください▶



01 Living, Dining, Kitchen

床色:ホワイイト



きめの細かい塗り調壁紙。繊細で
マットな質感が光に照らされて
ゆったりとした空間を演出します。

天井・壁/SP2830



リビングや階段など広い面積の空間に、さりげないパール
の壁紙をセレクト。キッチン周りには好きな
色のアクセントカラーで自分らしさをプラス。

天井・壁/SP2817 アクセント/SP2879



キッチンカウンターにレンガ柄
のアクセントで、温かみのある
カントリースタイルに。

天井・壁/SP2803
アクセント/SP2901

02

Living, Dining, Kitchen

床色：ナチュラル

木目とグリーンの差し色で
オーガニックなやすらぎを表現。
家族が集まって、ほっと
落ち着ける空間を作ります。

天井・壁／SP2804
アクセント／SP2880
下がり天井／SP2903





リネンのような質感の
織物調壁紙は植物と
相性が良く、木目の家
具とも良くなじみます。

天井・壁／SP2847

味わいのあるテクスチャー
の塗り調壁紙は、奥行きと
温かみを感じさせます。

壁／SP2805



03

Living, Dining, Kitchen

床色：ミディアム



アースカラーのグレーと木目のアクセントでスタイリッシュなヴィンテージスタイルを実現。時を経るごとに愛着の増す自分だけの空間を。

壁 / SP2801
アクセント / SP2886
天井 / SP2905



テレビの裏にリアルなレンガ柄をアクセントに取り入れて、インダストリアルなリビングに。

天井・壁／SP2834
アクセント／SP2902



コンクリート調の壁紙に温もりのある木の家具を合わせてクールな仕上がりに。

壁／SP2898

04

Living, Dining, Kitchen

床色：ダーク

ニュートラルグレーのタイルは、洗練された奥行きのある、ハイグレードな空間を演出します。

天井・壁／SP2827
アクセント／SP2899





シャープなラインにパールが光る
織物調の壁紙が、上質で高級感
のあるインテリアに仕上げます。

天井・壁 / SP2844



ホワイトが美しい塗り調
の壁紙にモノトーンの家
具を合わせて、明るくス
タイリッシュな雰囲気。

天井・壁 / SP2840

05 Bedroom

寝室



寝室をグレイッシュなカラーで統一することで、眩しすぎず落ち着いた空間になります。

壁／SP2833 天井／SP2837



上質なネイビーのアクセントとダークブラウンの床は相性が良く、スタイリッシュで落ち着いた空間に。

天井・壁/SP2849
アクセント/SP2863



ナチュラルな素材感の塗り調に流行のくすみピンクをあわせて、甘すぎないフェミニンスタイルを提案。

壁/SP2802
アクセント/SP2882

06

Kid's Room

子ども部屋



白い家具と相性が良く、甘すぎないラベンダーカラーがアクセント。天井にはさりげなくパールが光る星柄を組み合わせて遊び心のある子ども部屋に。

壁/SP2831
アクセント/SP2883
天井/SP2891



いくつになっても飽きの来ない
シンプルな壁紙に、グレイッシュ
なファブリックのアクセント。

天井・壁 / SP2816



子ども部屋にあえて大人っぽい
グレイカラーのチョイスでコー
ディネートを楽しめる空間に。

天井・壁 / SP2807
アクセント / SP2832

07 Storage

収納スペース



収納内はアクセントを取り入れやすい場所。隠れたこだわりを楽しみつつ、イエローの壁紙で統一感を持たせて。

壁/SP2881 収納内/SP2894 天井/SP2855



白いレンガ柄と優しいブルーグレーは定番の組み合わせ。清潔感のあるおしゃれな部屋になります。

壁/SP2900
アクセント/SP2879
天井/SP2810

08

Japanese Room

和室



09

Sanitary Space

洗面室・トイレ



光の向きで柄の見え方が変わるエレガントな花柄は、洗面スペースに高級感を与えます。

天井・壁/SP2828 アクセント/SP2897



細かいランダムな塗り調のレリーフ柄は、清潔感があり、広い面に使っても圧迫感を与えません。

壁/SP2870



リアルな積み石調のタイルとアースカラーの組み合わせで、陰影の美しい落ち着いた空間に。

天井・壁/SP2884
アクセント/SP2871



ストライプのアクセントは、モダンスタイルにもガーリーにも使える万能な柄。

壁/SP2826
アクセント/SP2889

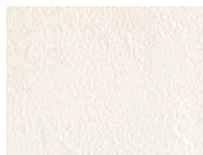


リピート採用で長期的に使いたい方に

長期継続品

2025年まで
12点掲載

リピート採用でも安心してお使いいただける、
長期継続品を12点掲載しています。



SP2801



SP2812



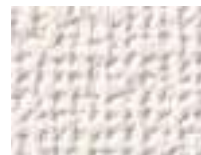
SP2819



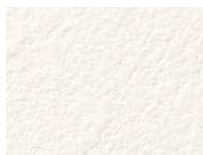
SP2821



SP2823



SP2824



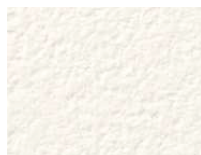
SP2828



SP2837



SP2838



SP2840



SP2854



SP2859

■あわせておすすめのクッションフロアとカラー巾木をご紹介します。

クッションフロア

標準価格(税別) 2,900円/㎡ (5,280円/㎡)
1.8mm厚 有効巾182cm ※HM-10108のみ有効巾180cmです。

▶居室向き



HM-10036 [ホワイト]



HM-10057 [ナチュラル]

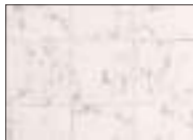


HM-10012 [ミディアム]



HM-10055 [ダーク]

▶水まわり向き



HM-10108 [ホワイト]



HM-10124 [グレー]



HM-10104 [ベージュ]



HM-10137 [ブラウン]

カラー巾木

20枚入/1ケース 長さ:915mm
※ケース単位での販売となります。



高さ		W-1	W-2	W-15	W-18	W-69	W-97	W-99	価格(税別) 20枚入/1ケース
40mm	Rアリ	●	●	●	●	●	●	●	3,600円
60mm	Rアリ	●	●	●	●	●	●	●	5,000円
	Rナシ	●	●	●	●	●	●	●	
75mm	Rアリ	●	●	●	●	●	●	●	5,400円
	Rナシ	●	●	●	●	●	●	●	
100mm	Rアリ	●	●	●	●	●	●	●	6,000円
	Rナシ	●	●	—	—	●	●	—	

※サンプル裏面の「おすすめコーディネート」に推奨品番を記載しています。※住宅用フロア見本帳(Hフロア2020-2022)より抜粋し、掲載しています。※写真と現品のイメージが異なる場合があります。

厚みがあり、キレイに仕上がる

あんしんシリーズ

SP2801～SP2825

- 全点厚無地タイプ
- 下地の凹凸が目立ちにくい
- 天壁まるごと選べる
- 新築にもリフォームにも安心



厚みがあり、キレイに仕上がる「あんしんシリーズ」

SP2807

「あんしんシリーズ」は全点厚無地タイプ

厚無地
タイプ

厚無地タイプとは、厚みがあり下地の凹凸が目立ちにくい商品です。*

該当商品についてはサンプル裏面のマーク表示をご参考ください。

※厚みと下地隠蔽性が自社基準に適合しています。

壁だけでなく天井にも安心



しっかりとした厚みがあり柄の方向性がないので天井にも安心してお使いいただけます。

表情豊かなテクスチャー



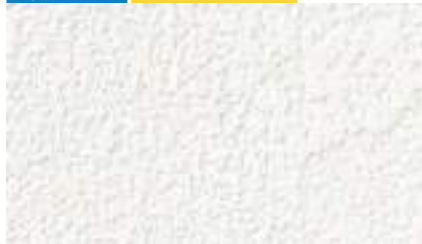
オーソドックスな定番柄だけでなく、表情豊かで深みのあるテクスチャー商品も掲載しています。

人気のロングセラー商品



長年ご愛顧いただいているロングセラー商品を掲載しています。長期継続品はP19をご覧ください。

厚無地タイプ 天壁まるごとおすすめ NEW



SP2801

長期継続品 (2025年まで) 撥水コート 防カビ 抗菌

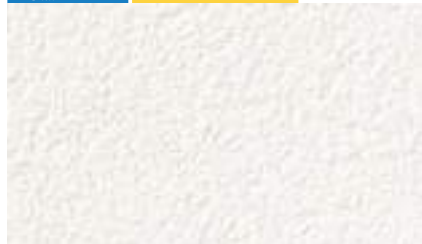
準不燃 防火種別2-3 塩化ビニル樹脂系壁紙
巾92.5cm リピート↑31.4cm ↔ 46.4cm(エンボスリピート) 無地貼可

立体感のある塗り跡が特徴の石目調です。
厚みがあり、リフォームにもおすすめ。

おすすめコーディネート

天井	SP2801 / 2810	クッションフロア	HM-10012
巾木	W-97	床色	メディアム

厚無地タイプ 天壁まるごとおすすめ NEW



SP2802

撥水コート 防カビ 抗菌

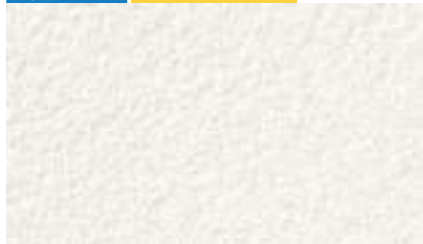
準不燃 防火種別2-3 塩化ビニル樹脂系壁紙
巾92cm 無地

ヴィンテージスタイルやジャビーシックな空間に
合わせやすい石目調の壁紙です。

おすすめコーディネート

天井	SP2802 / 2841	クッションフロア	HM-10012
巾木	W-97	床色	メディアム

厚無地タイプ 天壁まるごとおすすめ NEW



SP2803

撥水コート 防カビ 抗菌

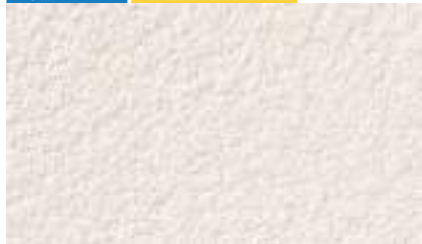
準不燃 防火種別2-3 塩化ビニル樹脂系壁紙
巾92cm 無地

マットな質感にこだわったベーシックな石目調です。
モダンな空間におすすめ。

おすすめコーディネート

天井	SP2803 / 2810	クッションフロア	HM-10036
巾木	W-97	床色	ホワイト

厚無地タイプ 天壁まるごとおすすめ NEW



SP2804

撥水コート 防カビ 抗菌

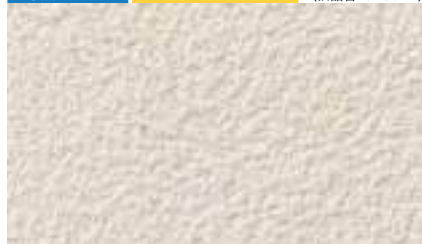
準不燃 防火種別2-3 塩化ビニル樹脂系壁紙
巾92cm 無地

温かみのあるベーシックな石目調はナチュラルな空間を
演出します。SP2803の別色商品です。

おすすめコーディネート

天井	SP2804 / 2810	クッションフロア	HM-10057
巾木	W-99	床色	ナチュラル

厚無地タイプ 天壁まるごとおすすめ (旧品番:SP9547)



SP2805

撥水コート 防カビ 抗菌 表面強度アップ

準不燃 防火種別2-3 塩化ビニル樹脂系壁紙
巾92cm 無地

マットでヴィンテージな素材感が特徴の塗り調です。
ナチュラルテイストに合わせやすいライトベージュカラーです。

おすすめコーディネート

天井	SP2805 / 2843	クッションフロア	HM-10057
巾木	W-99	床色	ナチュラル

厚無地タイプ 天壁まるごとおすすめ (旧品番:SP9548)



SP2806

撥水コート 防カビ 抗菌 表面強度アップ

準不燃 防火種別2-3 塩化ビニル樹脂系壁紙
巾92cm 無地

素材感のあるライトグレーの塗り調。SP2805の別色商品です。
天壁共通でお使いいただくシンクモダンな空間を演出できます。

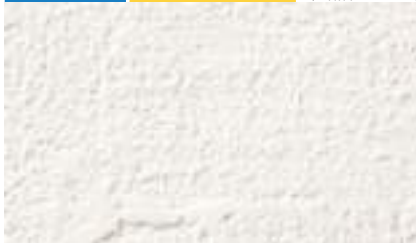
おすすめコーディネート

天井	SP2806 / 2843	クッションフロア	HM-10055
巾木	W-18	床色	ダーク



天井・壁 / SP2809

厚無地タイプ 天壁まるごとおすすめ (旧品番:SP9549)



SP2807

撥水コート 防カビ
抗菌 表面強度アップ

準不燃 防火種別2-3 塩化ビニル樹脂系壁紙
巾92.5cm リピート↓32cm ↔ 46.4cm(エンボスリピート) 無地貼可

シャベータイストにあわせやすい、ライトグレーの塗り調。
柄に方向性がなく、天井にもお使いいただけます。

おすすめコーディネート

天井	SP2807 / 2841	クッションフロア	HM-10036
巾木	W-97	床色	ホワイト

厚無地タイプ 天壁まるごとおすすめ (旧品番:SP9515)



SP2809

撥水コート 防カビ
抗菌

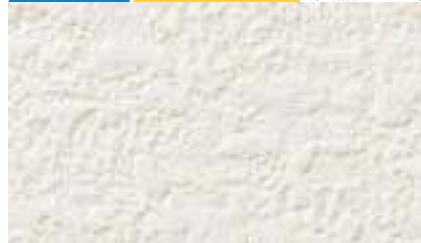
準不燃 防火種別2-3 塩化ビニル樹脂系壁紙
巾92cm 無地

天井にも壁にも使いやすい抽象的なテクスチャーが特徴です。

おすすめコーディネート

天井	SP2809 / 2811	クッションフロア	HM-10057
巾木	W-99	床色	ナチュラル

厚無地タイプ 天壁まるごとおすすめ (旧品番:SP9505)



SP2808

撥水コート 防カビ 軽量
抗菌 ストレッチ

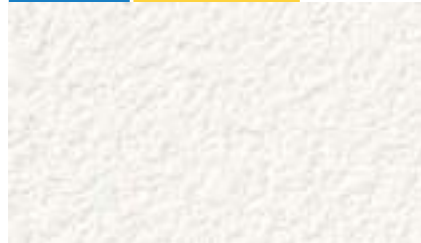
準不燃 防火種別2-3 塩化ビニル樹脂系壁紙
巾92cm リピート↓32cm ↔ 46.2cm(エンボスリピート) 無地貼可

素材感のある石の表情をリアルに表現したデザインです。スタイリッシュな空間を演出します。

おすすめコーディネート

天井	SP2808 / 2811	クッションフロア	HM-10055
巾木	W-18	床色	ダーク

厚無地タイプ 天壁まるごとおすすめ **NEW**



SP2810

撥水コート 防カビ ストレッチ
抗菌 表面強度アップ 軽量

準不燃 防火種別2-3 塩化ビニル樹脂系壁紙
巾92cm 無地

施工性のよいベーパーシクナ吹き付け塗装調です。

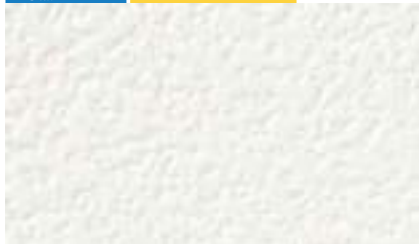
おすすめコーディネート

天井	SP2810 / 2811	クッションフロア	HM-10057
巾木	W-97	床色	ナチュラル

厚無地タイプ

天壁まるごとおすすめ

NEW



SP2811

撥水コート 防カビ
抗菌

準不燃 防火種別2-3 塩化ビニル樹脂系壁紙
巾92cm

無地

厚みがあり天井にも安心してお使いいただける
吹き付け塗装調です。

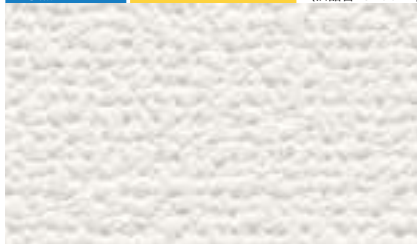
おすすめコーディネート

天井	SP2811 / 2875	クッションフロア	HM-10057
巾木	W-97	床色	ナチュラル

厚無地タイプ

天壁まるごとおすすめ

(旧品番:SP9521)



SP2812

長期継続品
(2025年まで) 撥水コート 防カビ
抗菌

準不燃 防火種別2-3 塩化ビニル樹脂系壁紙
巾92cm

無地

しっかりと厚みがある、シンプルな白い織物調壁紙。

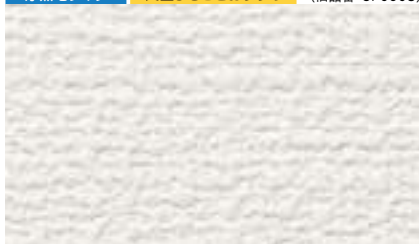
おすすめコーディネート

天井	SP2812 / 2813	クッションフロア	HM-10057
巾木	W-97	床色	ナチュラル

厚無地タイプ

天壁まるごとおすすめ

(旧品番:SP9508)



SP2813

撥水コート 防カビ 軽量
抗菌 ストレッチ

準不燃 防火種別2-3 塩化ビニル樹脂系壁紙
巾92cm

無地

施工性と機能性を兼ね備えたランダムな織りが特徴の
壁紙です。

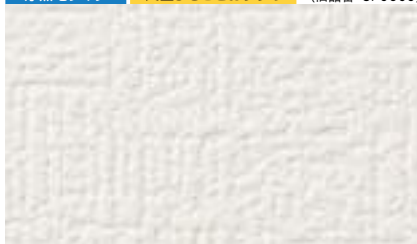
おすすめコーディネート

天井	SP2813 / 2822	クッションフロア	HM-10057
巾木	W-97	床色	ナチュラル

厚無地タイプ

天壁まるごとおすすめ

(旧品番:SP9509)



SP2814

撥水コート 防カビ ストレッチ
抗菌 表面強度アップ 軽量

準不燃 防火種別2-3 塩化ビニル樹脂系壁紙
巾92cm

無地

抽象的なデクスチャーとウォームカラーが特徴の
仕上がりがいい壁紙です。

おすすめコーディネート

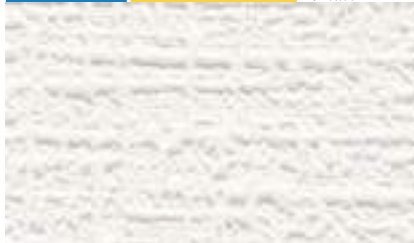
天井	SP2814 / 2822	クッションフロア	HM-10057
巾木	W-97	床色	ナチュラル



壁 / SP2812

厚みがあり、キレイに仕上がる「あんしんシリーズ」

厚無地タイプ 天壁まるごとおすすめ (旧品番:SP9520)



SP2815

撥水コート 防カビ
抗菌 軽量

準不燃 防火種別2-3 塩化ビニル樹脂系壁紙
巾92cm

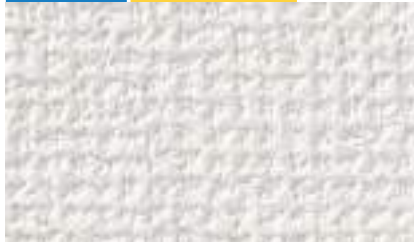
無地

テクスチャー感のある織り柄は、
モダンで高級感があります。

おすすめコーディネート

天井	SP2815 / 2816	クッションフロア	HM-10057
巾木	W-97	床色	ナチュラル

厚無地タイプ 天壁まるごとおすすめ **NEW**



SP2817

撥水コート 防カビ
抗菌

準不燃 防火種別2-3 塩化ビニル樹脂系壁紙
巾92cm

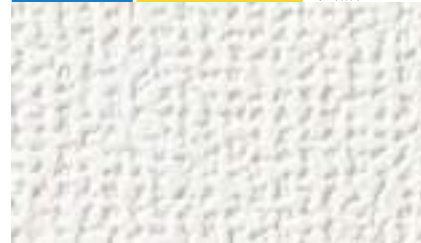
無地

パール的光沢がアクセントの織物調です。
厚みがあり、リフォームにもおすすめ。

おすすめコーディネート

天井	SP2817 / 2822	クッションフロア	HM-10036
巾木	W-97	床色	ホワイト

厚無地タイプ 天壁まるごとおすすめ (旧品番:SP9536)



SP2816

撥水コート 防カビ
抗菌 表面強度アップ

準不燃 防火種別2-3 塩化ビニル樹脂系壁紙
巾92cm

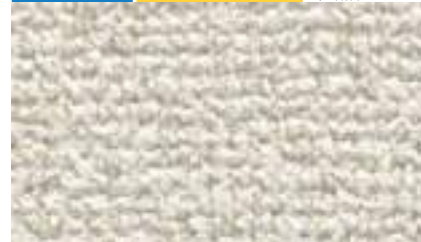
無地

ポリウムのある織物調。
表面強度アップクオリティです。

おすすめコーディネート

天井	SP2816 / 2813	クッションフロア	HM-10012
巾木	W-18	床色	ミディアム

厚無地タイプ 天壁まるごとおすすめ (旧品番:SP9518)



SP2818

防カビ

準不燃 防火種別2-3 塩化ビニル樹脂系壁紙
巾92cm

無地

施工性と意匠性のバランスがよく、
貼り替えでも安心のクオリティ。

おすすめコーディネート

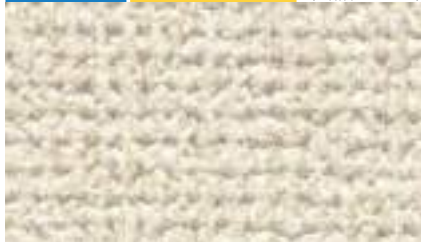
天井	SP2818 / 2823	クッションフロア	HM-10057
巾木	W-99	床色	ナチュラル

厚みがあり、キレイに仕上がる「あんしんシリーズ」



壁 / SP2815
アクセント / SP2886

厚無地タイプ 天壁まるごとおすすめ (旧品番:SP9519)



SP2819

長期継続品
(2025年まで) 防カビ

準不燃 防火種別2-3 塩化ビニル樹脂系壁紙
巾92cm

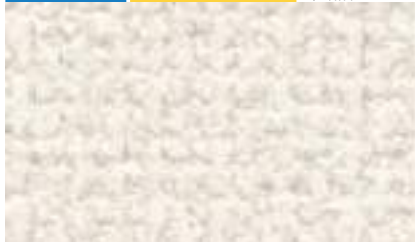
無地

長い間ご愛顧いただいているロングセラー。
安心の「19」クオリティ。

おすすめコーディネート

天井	SP2819 / 2823	クッションフロア	HM-10057
巾木	W-99	床色	ナチュラル

厚無地タイプ 天壁まるごとおすすめ (旧品番:SP9517)



SP2820

防カビ

準不燃 防火種別2-3 塩化ビニル樹脂系壁紙
巾92cm

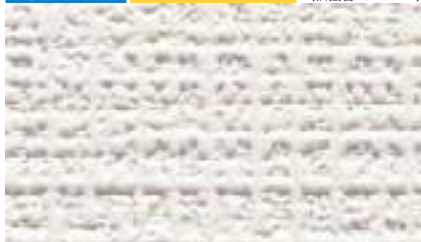
無地

施工性がよく、天井にも壁にもお使いいただけるデザイン
です。建具カラーとコーディネートしやすい色合いです。

おすすめコーディネート

天井	SP2820 / 2822	クッションフロア	HM-10055
巾木	W-18	床色	ダーク

厚無地タイプ 天壁まるごとおすすめ (旧品番:SP9522)



SP2821

長期継続品
(2025年まで) 撥水コート 防カビ
抗菌

準不燃 防火種別2-3 塩化ビニル樹脂系壁紙
巾92cm

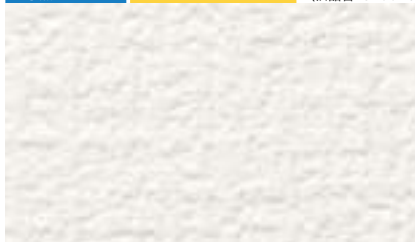
無地

施工性もよく、すっきりとした印象に仕上がります。

おすすめコーディネート

天井	SP2821 / 2822	クッションフロア	HM-10055
巾木	W-18	床色	ダーク

厚無地タイプ 天壁まるごとおすすめ (旧品番:SP9510)



SP2822

撥水コート 防カビ 軽量
抗菌 ストレッチ

準不燃 防火種別2-3 塩化ビニル樹脂系壁紙
巾92cm

無地

厚みがあり安心の施工性。
立体感のある織りのデクスチャーが特徴です。

おすすめコーディネート

天井	SP2822 / 2816	クッションフロア	HM-10055
巾木	W-18	床色	ダーク



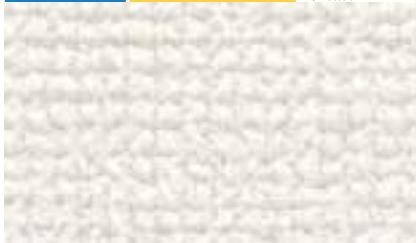
天井・壁 / SP2821

厚みがあり、キレイに仕上がる「あんしんシリーズ」



天井・壁 / SP2823

厚無地タイプ 天壁まるごとおすすめ (旧品番:SP9523)



SP2823

長期継続品
(2025年まで) 防カビ

準不燃 防火種別2-3 塩化ビニル樹脂系壁紙
巾92cm

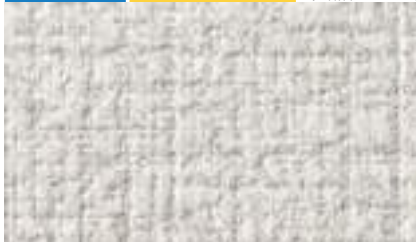
無地

ナチュラルモダンや北欧など、幅広いシーンに
使いやすい織物調です。

おすすめコーディネート

天井	SP2823 / 2816	クッションフロア	HM-10012
巾木	W-97	床色	ミディアム

厚無地タイプ 天壁まるごとおすすめ (旧品番:SP9516)



SP2825

撥水コート 防カビ
抗菌

準不燃 防火種別2-3 塩化ビニル樹脂系壁紙
巾92cm

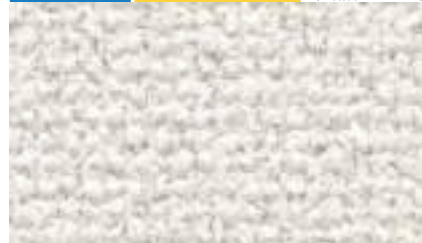
無地

施工性がよく、見た目もすっきり。貼り上がりの
きれいな商品です。

おすすめコーディネート

天井	SP2825 / 2822	クッションフロア	HM-10055
巾木	W-18	床色	ダーク

厚無地タイプ 天壁まるごとおすすめ (旧品番:SP9524)



SP2824

長期継続品
(2025年まで) 防カビ

準不燃 防火種別2-3 塩化ビニル樹脂系壁紙
巾92cm

無地

施工性と意匠性を兼ね備えた、人気の長期継続品です。

おすすめコーディネート

天井	SP2824 / 2822	クッションフロア	HM-10055
巾木	W-69	床色	ダーク

充実のデザイン&カラー

こだわりシリーズ

SP2826~SP2905

- 全点“撥水・抗菌機能付き”
- アクセントに選べるデザインが充実
- 豊富なカラーバリエーション
- コーディネートを楽しめるラインアップ



充実のデザイン&カラー「こだわりシリーズ」

「こだわりシリーズ」で理想のお部屋を実現

豊富なデザインとカラーバリエーションからお気に入りのアクセントクロスを選んでコーディネートを楽しめます。

全点“撥水・抗菌機能付き”なので水まわりのお部屋にもおすすめです。

豊富なカラーバリエーション



アクセントで使えるカラー商品が充実。お気に入りのカラーを取り入れてオリジナリティあふれるお部屋に。

コーディネートを楽しめる



無地と同じカラーのパターン柄を合わせて統一感のあるコーディネートも可能です。

トレンドの MATERIAL 柄も充実

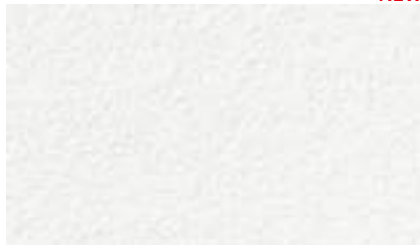


レンガやタイル、木目などアクセントクロスとして使いやすい人気の MATERIAL 柄も多数掲載。

石目 SP2826 ~ SP2831



NEW



SP2826

撥水コート	防カビ	ストレッチ
抗菌	表面強度アップ	軽量

準不燃 防火種別2-3 塩化ビニル樹脂系壁紙
巾92cm

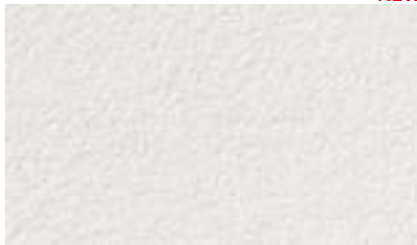
無地

フラットでマットな質感の石目調です。
表面強度アップクオリティ。

おすすめコーディネート

天井	SP2830 / 2810	クッションフロア	HM-10036
巾木	W-97	床色	ホワイト

NEW



SP2827

撥水コート	防カビ	ストレッチ
抗菌	表面強度アップ	軽量

準不燃 防火種別2-3 塩化ビニル樹脂系壁紙
巾92cm

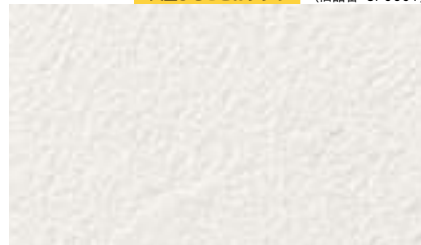
無地

モダンな空間を演出するマットでグレイッシュな石目調。
SP2826の別色商品です。

おすすめコーディネート

天井	SP2830 / 2810	クッションフロア	HM-10055
巾木	W-1	床色	ダーク

天壁まるごとおすすめ (旧品番:SP9501)



SP2828

長期継続品 (2025年まで)	撥水コート	防カビ	ストレッチ
	抗菌	表面強度アップ	軽量

準不燃 防火種別2-3 塩化ビニル樹脂系壁紙
巾92cm リビート ↓31.4cm ↔ 92cm(エンボスリビート)

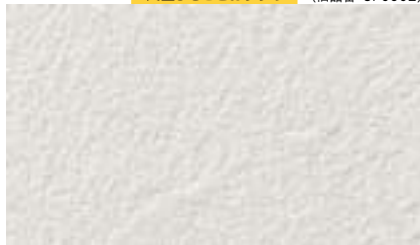
無地貼可

穏やかな塗り感が人気の石目調です。
リビングなどの広い空間におすすめ。

おすすめコーディネート

天井	SP2828 / 2830	クッションフロア	HM-10036
巾木	W-97	床色	ホワイト

天壁まるごとおすすめ (旧品番:SP9502)



SP2829

撥水コート	防カビ	ストレッチ
抗菌	表面強度アップ	軽量

準不燃 防火種別2-3 塩化ビニル樹脂系壁紙
巾92cm リビート ↓31.4cm ↔ 92cm(エンボスリビート)

無地貼可

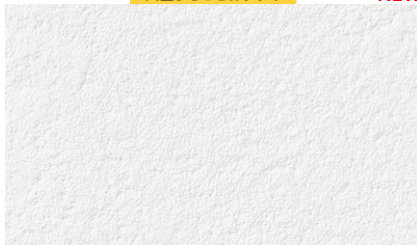
ほどよいテクスチャーとグレイッシュカラーがモダンな
塗り調。SP2828の別色商品です。

おすすめコーディネート

天井	SP2829 / 2828	クッションフロア	HM-10055
巾木	W-69	床色	ダーク

天壁まるごとおすすめ

NEW



SP2830

撥水コート	防カビ
抗菌	ストレッチ

準不燃 防火種別2-3 塩化ビニル樹脂系壁紙
巾92cm

無地

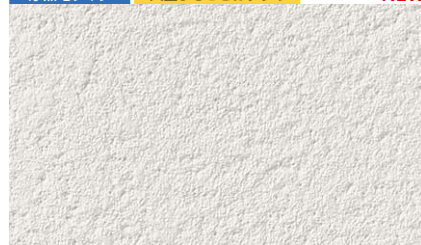
マットで自然なテクスチャーが特徴の使いやすい
石目調です。

おすすめコーディネート

天井	SP2830 / 2842	クッションフロア	HM-10036
巾木	W-97	床色	ホワイト

厚無地タイプ 天壁まるごとおすすめ

NEW



SP2831

撥水コート	防カビ
抗菌	ストレッチ

準不燃 防火種別2-3 塩化ビニル樹脂系壁紙
巾92cm

無地

品のあるグレーの石目調は、スタイリッシュでモダンな
空間を演出します。SP2830の別色商品です。

おすすめコーディネート

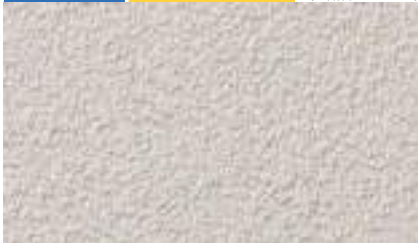
天井	SP2831 / 2830	クッションフロア	HM-10036
巾木	W-97	床色	ホワイト

充実のデザイン&カラー「こだわりシリーズ」

石目 SP2832 ~ SP2837



厚無地タイプ 天壁まるごとおすすめ (旧品番:SP9546)



SP2832

撥水コート 防カビ
抗菌 表面強度アップ

準不燃 防火種別2-3 塩化ビニル樹脂系壁紙
巾92cm

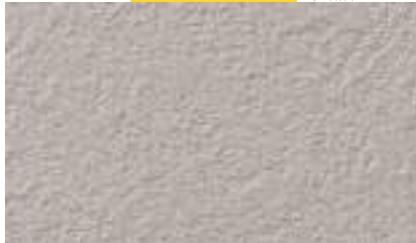
無地

リアルなテクスチャーのグレーの石目調。
高級感のある空間を演出します。

おすすめコーディネート

天井	SP2832 / 2829	クッションフロア	HM-10055
巾木	W-18	床色	ダーク

天壁まるごとおすすめ (旧品番:SP9562)



SP2833

撥水コート 防カビ 軽量
抗菌 表面強度アップ

準不燃 防火種別2-3 塩化ビニル樹脂系壁紙
巾92cm リピート ↓31.4cm ↔ 92cm(エンボスリピート)

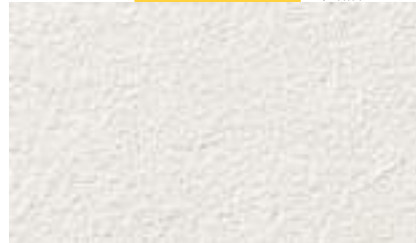
無地貼可

シックなインテリアにおすすめのグレーカラー。
モダンで落ち着いた空間を演出します。

おすすめコーディネート

天井	SP2833 / 2828	クッションフロア	HM-10055
巾木	W-69	床色	ダーク

天壁まるごとおすすめ (旧品番:SP9560)



SP2834

撥水コート 防カビ
抗菌 表面強度アップ

準不燃 防火種別2-3 塩化ビニル樹脂系壁紙
巾92cm リピート ↓31.5cm ↔ 46.1cm(エンボスリピート)

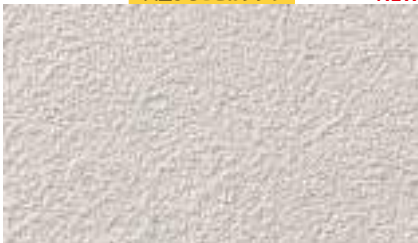
無地貼可

経年変化を感じさせるマットなテクスチャーが特徴の塗り調
です。ほどよいライトベージュの表面強度アップクオリティ。

おすすめコーディネート

天井	SP2834 / 2828	クッションフロア	HM-10012
巾木	W-99	床色	ミディアム

天壁まるごとおすすめ **NEW**



SP2835

撥水コート 防カビ
抗菌 表面強度アップ

準不燃 防火種別2-3 塩化ビニル樹脂系壁紙
巾92cm リピート ↓31.5cm ↔ 46.1cm(エンボスリピート)

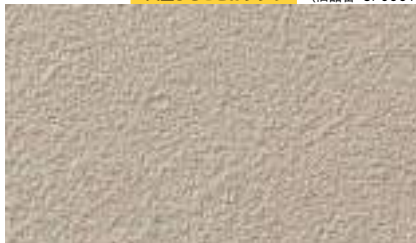
無地貼可

ヴェンテージ感のある石目調の壁紙を全面に貼って
落ち着いた空間に。SP2834・2836の別色商品です。

おすすめコーディネート

天井	SP2835 / 2834	クッションフロア	HM-10055
巾木	W-18	床色	ダーク

天壁まるごとおすすめ (旧品番:SP9561)



SP2836

撥水コート 防カビ
抗菌 表面強度アップ

準不燃 防火種別2-3 塩化ビニル樹脂系壁紙
巾92cm リピート ↓31.5cm ↔ 46.1cm(エンボスリピート)

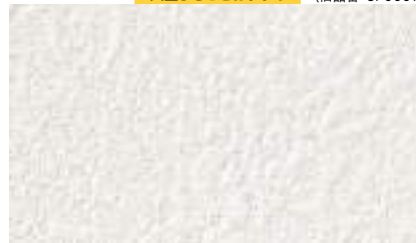
無地貼可

深みのあるカラーは上質でシックな空間を演出します。
SP2834・2835の別色商品です。

おすすめコーディネート

天井	SP2836 / 2834	クッションフロア	HM-10055
巾木	W-18	床色	ダーク

天壁まるごとおすすめ (旧品番:SP9557)



SP2837

長期継続品 (2025年まで)
撥水コート 防カビ
抗菌 表面強度アップ

準不燃 防火種別2-3 塩化ビニル樹脂系壁紙
巾92cm リピート ↓31cm ↔ 46.2cm(エンボスリピート)

無地貼可

ほどよい塗り感のオールマイティーな壁紙。
表面強度アップクオリティです。

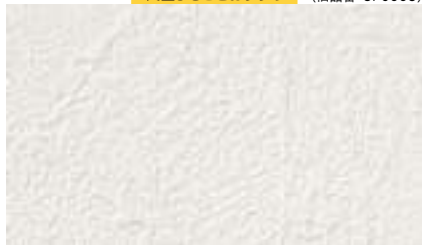
おすすめコーディネート

天井	SP2837 / 2811	クッションフロア	HM-10012
巾木	W-97	床色	ミディアム

石目 SP2838 ~ SP2843



天壁まるごとおすすめ (旧品番:SP9553)



SP2838

長期継続品 (2025年まで) 撥水コート 防カビ 抗菌 表面強度アップ

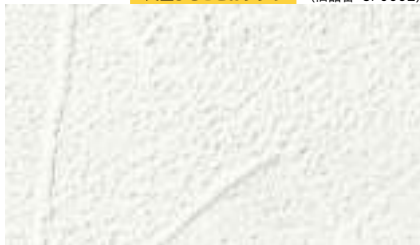
準不燃 防火種別2-3 塩化ビニル樹脂系壁紙 巾92cm リビート ↓30.8cm ↔ 46.2cm(エンボスリビート) **無地貼可**

ほどよく動きのあるシンプルな石目調。長期継続品です。

おすすめコーディネート

天井	SP2838 / 2811	クッションフロア	HM-10012
巾木	W-97	床色	ミディアム

天壁まるごとおすすめ (旧品番:SP9552)



SP2839

撥水コート 防カビ 抗菌

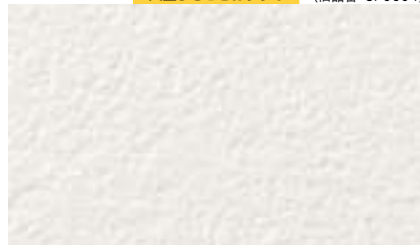
準不燃 防火種別2-3 塩化ビニル樹脂系壁紙 巾92.5cm リビート ↓47.2cm ↔ 92.5cm(エンボスリビート) **無地貼可**

コデで塗ったようなエッジの効いたシャープな表情が特徴です。水まわりにもおすすめ。

おすすめコーディネート

天井	SP2839 / 2841	クッションフロア	HM-10012
巾木	W-97	床色	ミディアム

天壁まるごとおすすめ (旧品番:SP9504)



SP2840

長期継続品 (2025年まで) 撥水コート 防カビ ストレッチ 抗菌 表面強度アップ 軽量

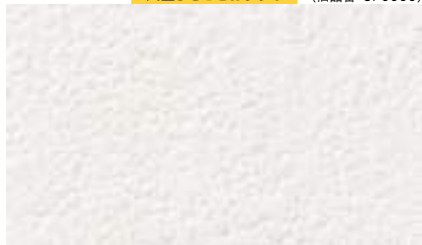
準不燃 防火種別2-3 塩化ビニル樹脂系壁紙 巾92cm **無地**

ラフでマットな表情が人気の塗り調。どの床色にも合わせやすいオフホワイトカラーです。

おすすめコーディネート

天井	SP2840 / 2810	クッションフロア	HM-10055
巾木	W-18	床色	ダーク

天壁まるごとおすすめ (旧品番:SP9555)



SP2841

撥水コート 防カビ 抗菌

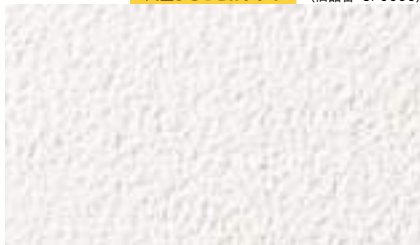
準不燃 防火種別2-3 塩化ビニル樹脂系壁紙 巾92.5cm リビート ↓30.1cm ↔ 46.3cm(エンボスリビート) **無地貼可**

フラットで繊細な質感の塗り調。水まわりにもおすすめ。

おすすめコーディネート

天井	SP2841 / 2842	クッションフロア	HM-10055
巾木	W-18	床色	ダーク

天壁まるごとおすすめ (旧品番:SP9556)



SP2842

撥水コート 防カビ ストレッチ 抗菌 表面強度アップ 軽量

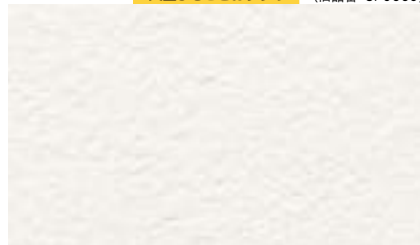
準不燃 防火種別2-3 塩化ビニル樹脂系壁紙 巾92cm **無地**

シンプルな塗装調。軽量なので天井施工や搬入時の負担を軽減します。

おすすめコーディネート

天井	SP2842 / 2830	クッションフロア	HM-10057
巾木	W-99	床色	ナチュラル

天壁まるごとおすすめ (旧品番:SP9559)



SP2843

撥水コート 防カビ ストレッチ 抗菌 表面強度アップ 軽量

準不燃 防火種別2-3 塩化ビニル樹脂系壁紙 巾92cm **無地**

珪藻土のようなテクスチャー&カラーの塗り調。和、北欧、カフェスタイルなどさまざまなテイストにおすすめです。

おすすめコーディネート

天井	SP2843 / 2810	クッションフロア	HM-10057
巾木	W-99	床色	ナチュラル

織物 SP2844 ~ SP2849



NEW



SP2844

撥水コート	防カビ	ストレッチ
抗菌	表面強度アップ	軽量

準不燃 防火種別2-3 塩化ビニル樹脂系壁紙
巾92cm 無地

シャープな織目と光沢のあるラインが特徴の織物調。
モダンで高級感のある空間を演出します。

おすすめコーディネート

天井	SP2854 / 2856	クッションフロア	HM-10055
巾木	W-18	床色	ダーク

NEW



SP2845

撥水コート	防カビ	ストレッチ
抗菌	表面強度アップ	軽量

準不燃 防火種別2-3 塩化ビニル樹脂系壁紙
巾92cm 無地

寝室や書斎など、落ち着いた過ごしたい空間におすすめの、
高級感のあるグレーの織物調。SP2844の別色商品です。

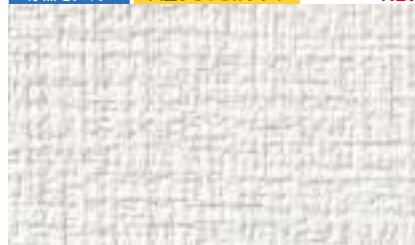
おすすめコーディネート

天井	SP2854 / 2856	クッションフロア	HM-10055
巾木	W-18	床色	ダーク

厚無地タイプ

天壁まるごとおすすめ

NEW



SP2846

撥水コート	防カビ	ストレッチ
抗菌	表面強度アップ	軽量

準不燃 防火種別2-3 塩化ビニル樹脂系壁紙
巾92cm 無地

しっかりした厚みとパールが特徴の織物調です。
モダンな空間におすすめ。

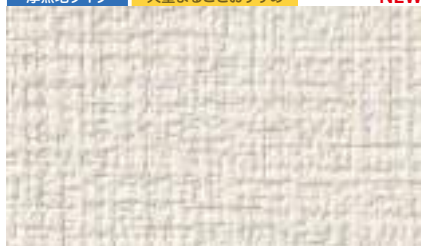
おすすめコーディネート

天井	SP2846 / 2821	クッションフロア	HM-10036
巾木	W-69	床色	ホワイト

厚無地タイプ

天壁まるごとおすすめ

NEW



SP2847

撥水コート	防カビ	ストレッチ
抗菌	表面強度アップ	軽量

準不燃 防火種別2-3 塩化ビニル樹脂系壁紙
巾92cm 無地

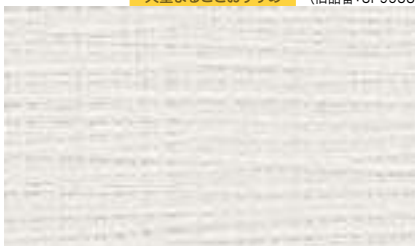
温かみのある色味とパールが美しい織物調。
優しい雰囲気演出します。SP2846の別色商品です。

おすすめコーディネート

天井	SP2847 / 2821	クッションフロア	HM-10057
巾木	W-99	床色	ナチュラル

天壁まるごとおすすめ

(旧品番:SP9538)



SP2848

撥水コート	防カビ
抗菌	表面強度アップ

準不燃 防火種別2-3 塩化ビニル樹脂系壁紙
巾92cm 無地

和でも洋でもお使いいただけるランダムな
テクスチャーの織物調。

おすすめコーディネート

天井	SP2848 / 2816	クッションフロア	HM-10036
巾木	W-97	床色	ホワイト

天壁まるごとおすすめ

(旧品番:SP9539)



SP2849

撥水コート	防カビ
抗菌	表面強度アップ

準不燃 防火種別2-3 塩化ビニル樹脂系壁紙
巾92cm 無地

ナチュラルな雰囲気によくあうSP2848の別色商品です。
和モダンの空間にもおすすめです。

おすすめコーディネート

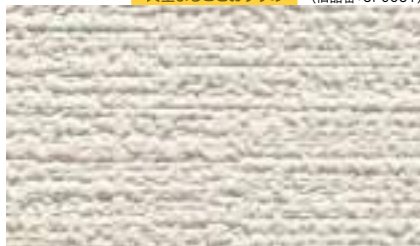
天井	SP2849 / 2816	クッションフロア	HM-10055
巾木	W-69	床色	ダーク

充実のデザイン＆カラー「こだわりシリーズ」

織物 SP2850 ~ SP2853



天壁まるごとおすすめ (旧品番:SP9531)



SP2850

撥水コート 防カビ ストレッチ
抗菌 表面強度アップ 軽量

準不燃 防火種別2-3 塩化ビニル樹脂系壁紙
巾92cm

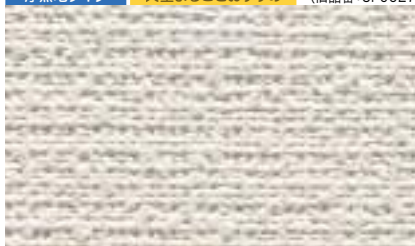
無地

落ち着いたグレイッシュカラーの織物調。カジュアルからシックモダンまで幅広くお使いいただけます。

おすすめコーディネート

天井	SP2850 / 2856	クッションフロア	HM-10055
巾木	W-69	床色	ダーク

厚無地タイプ 天壁まるごとおすすめ (旧品番:SP9527)



SP2851

撥水コート 防カビ
抗菌

準不燃 防火種別2-3 塩化ビニル樹脂系壁紙
巾92cm

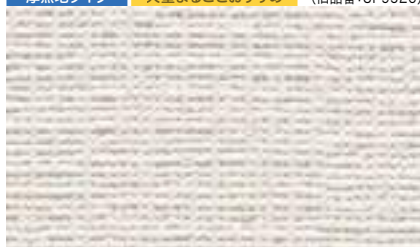
無地

ナチュラルモダンな空間によくあう、立体感のある壁紙です。

おすすめコーディネート

天井	SP2851 / 2856	クッションフロア	HM-10012
巾木	W-99	床色	ミディアム

厚無地タイプ 天壁まるごとおすすめ (旧品番:SP9526)



SP2852

撥水コート 防カビ
抗菌

準不燃 防火種別2-3 塩化ビニル樹脂系壁紙
巾92cm

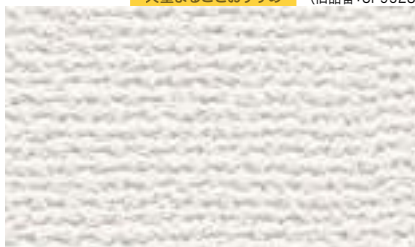
無地

落ち着いたシックなコーディネートにおすすめです。

おすすめコーディネート

天井	SP2852 / 2854	クッションフロア	HM-10057
巾木	W-99	床色	ナチュラル

天壁まるごとおすすめ (旧品番:SP9528)



SP2853

撥水コート 防カビ ストレッチ
抗菌 表面強度アップ 軽量

準不燃 防火種別2-3 塩化ビニル樹脂系壁紙
巾92cm

無地

ナチュラルなテクスチャーが特徴のシンプルな織物調です。

おすすめコーディネート

天井	SP2853 / 2854	クッションフロア	HM-10036
巾木	W-69	床色	ホワイト

壁 / SP2851
柱 / SP2901
天井 / SP2903

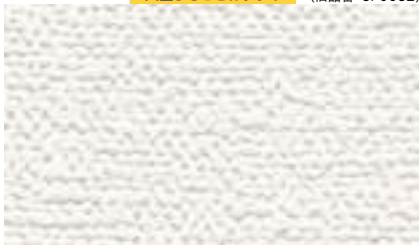


充実のデザイン&カラー「こだわりシリーズ」

織物 SP2854 ~ SP2859



天壁まるごとおすすめ (旧品番:SP9532)



SP2854

長期継続品 (2025年まで) 撥水コート 防カビ 抗菌 表面強度アップ

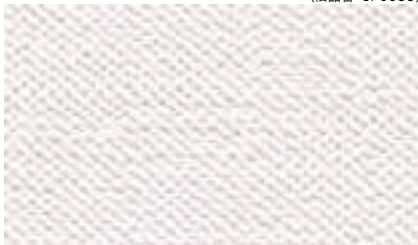
準不燃 防火種別2-3 塩化ビニル樹脂系壁紙 巾92cm 無地

すっきりシンプルな空間におすすめします。

おすすめコーディネート

天井	SP2854 / 2822	クッションフロア	HM-10057
巾木	W-97	床色	ナチュラル

(旧品番:SP9533)



SP2855

撥水コート 防カビ 抗菌 表面強度アップ

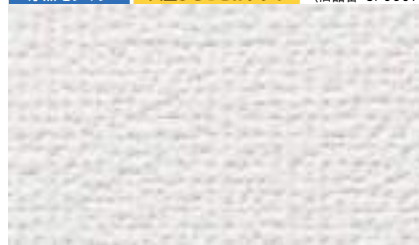
準不燃 防火種別2-3 塩化ビニル樹脂系壁紙 巾92cm 無地

シンプルで繊細な表情が特徴。表面強度アップクオリティです。

おすすめコーディネート

天井	SP2854 / 2856	クッションフロア	HM-10057
巾木	W-97	床色	ナチュラル

厚無地タイプ 天壁まるごとおすすめ (旧品番:SP9507)



SP2856

撥水コート 防カビ ストレッチ 抗菌 表面強度アップ 軽量

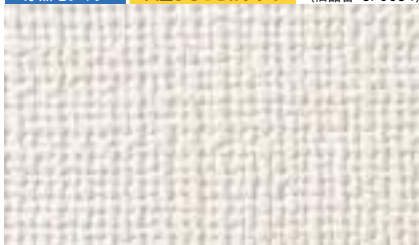
準不燃 防火種別2-3 塩化ビニル樹脂系壁紙 巾92cm 無地

キメが細かく素材感のある織物調。ナチュラルモダンなインテリアにおすすめです。

おすすめコーディネート

天井	SP2856 / 2822	クッションフロア	HM-10057
巾木	W-99	床色	ナチュラル

厚無地タイプ 天壁まるごとおすすめ (旧品番:SP9534)



SP2857

撥水コート 防カビ ストレッチ 抗菌 表面強度アップ 軽量

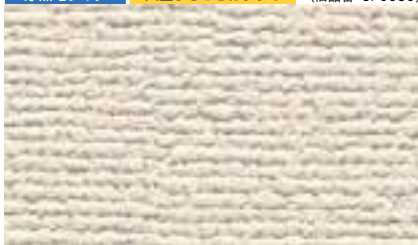
準不燃 防火種別2-3 塩化ビニル樹脂系壁紙 巾92cm 無地

落ち着きのあるナチュラルな色合いの織物調。機能性も充実したオールマイティーな壁紙です。

おすすめコーディネート

天井	SP2857 / 2813	クッションフロア	HM-10012
巾木	W-99	床色	ミディアム

厚無地タイプ 天壁まるごとおすすめ (旧品番:SP9535)



SP2858

撥水コート 防カビ 抗菌 表面強度アップ

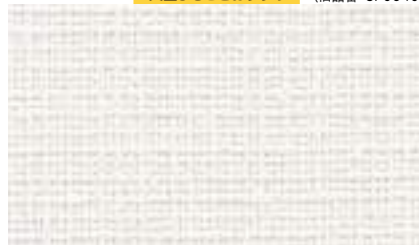
準不燃 防火種別2-3 塩化ビニル樹脂系壁紙 巾92cm 無地

どの部屋にも使いやすいナチュラルテイストの表面強度アップクオリティです。

おすすめコーディネート

天井	SP2858 / 2813	クッションフロア	HM-10012
巾木	W-99	床色	ミディアム

天壁まるごとおすすめ (旧品番:SP9540)



SP2859

長期継続品 (2025年まで) 撥水コート 防カビ 抗菌 表面強度アップ

準不燃 防火種別2-3 塩化ビニル樹脂系壁紙 巾92cm 無地

シャープなテクスチャーが人気の織物調。表面強度アップクオリティで、機能性にも優れた5色展開。

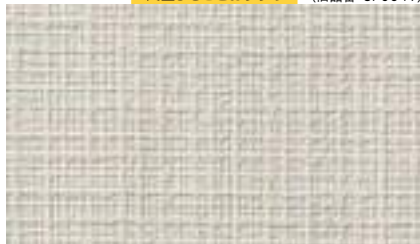
おすすめコーディネート

天井	SP2859 / 2816	クッションフロア	HM-10036
巾木	W-97	床色	ホワイト

織物 SP2860～SP2863



天井まるごとおすすめ (旧品番:SP9541)



SP2860

撥水コート 防カビ
抗菌 表面強度アップ

準不燃 防火種別2-3 塩化ビニル樹脂系壁紙
巾92cm

無地

グレイッシュでモダンな雰囲気合う
繊細なデクスチャーが特徴の織物調です。

おすすめコーディネート

天井	SP2860 / 2816	クッションフロア	HM-10057
巾木	W-99	床色	ナチュラル

厚無地タイプ (旧品番:SP9542)



SP2861

撥水コート 防カビ
抗菌 表面強度アップ

準不燃 防火種別2-3 塩化ビニル樹脂系壁紙
巾92cm

無地

落ち着いた雰囲気にした寝室や和室におすすめです。
アクセントとしてもお使いいただけます。

おすすめコーディネート

天井	SP2860 / 2821	クッションフロア	HM-10055
巾木	W-18	床色	ダーク

厚無地タイプ (旧品番:SP9543)



SP2862

撥水コート 防カビ
抗菌 表面強度アップ

準不燃 防火種別2-3 塩化ビニル樹脂系壁紙
巾92cm

無地

スモーキーでシックモダンなカラーと、
繊細な織目が特徴のアクセント壁紙です。

おすすめコーディネート

天井	SP2859 / 2821	壁	SP2859 / 2821
アクセント	SP2862	クッションフロア	HM-10055
巾木	W-18	床色	ダーク

※濃色の商品は、ひっかきキズや糊の拭き残しにご注意ください。

厚無地タイプ (旧品番:SP9544)



SP2863

撥水コート 防カビ
抗菌 表面強度アップ

準不燃 防火種別2-3 塩化ビニル樹脂系壁紙
巾92cm

無地

素材感のあるネイビーの織物調が洗練された空間を
演出します。洋室や和室のアクセントにおすすめです。

おすすめコーディネート

天井	SP2859 / 2821	壁	SP2859 / 2821
アクセント	SP2863	クッションフロア	HM-10055
巾木	W-18	床色	ダーク

※濃色の商品は、ひっかきキズや糊の拭き残しにご注意ください。

壁 / SP2859
アクセント / SP2861
天井 / SP2875

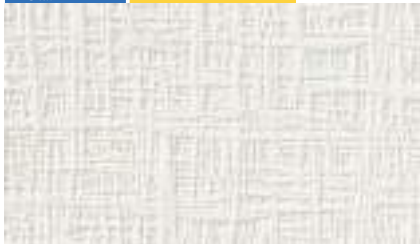


充実のデザイン&カラー「こだわりシリーズ」

和 SP2864 ~ SP2869



厚無地タイプ 天壁まるごとおすすめ **NEW**



SP2864

撥水コート 防カビ
抗菌

準不燃 防火種別2-3 塩化ビニル樹脂系壁紙
巾92cm 無地

リアルな質感の紙布調壁紙です。和モダンテイストにも合わせやすいカラーとテクスチャー。

おすすめコーディネート

天井	SP2864 / 2868	クッションフロア	HM-10057
巾木	W-97	床色	ナチュラル

(旧品番:SP9566)



SP2867

撥水コート 防カビ
抗菌

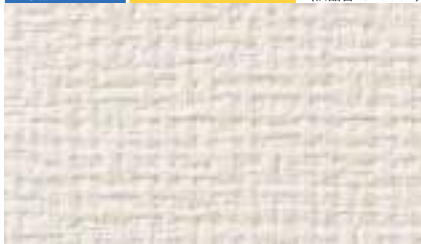
準不燃 防火種別2-3 塩化ビニル樹脂系壁紙
巾92cm リビート ↓20.9cm ↔ 46cm(エンボスリビート) 無地貼可

横流れの塗りの質感が特徴。和モダンな空間にもよくあいます。

おすすめコーディネート

天井	SP2868 / 2869	クッションフロア	HM-10055
巾木	W-99	床色	ダーク

厚無地タイプ 天壁まるごとおすすめ (旧品番:SP9564)



SP2865

撥水コート 防カビ
抗菌

準不燃 防火種別2-3 塩化ビニル樹脂系壁紙
巾92cm 無地

素材感のある紙布調壁紙。和室だけでなく洋室にもおすすめです。

おすすめコーディネート

天井	SP2865 / 2868	クッションフロア	HM-10057
巾木	W-99	床色	ナチュラル

(旧品番:SP9567)



SP2868

撥水コート 防カビ
抗菌

準不燃 防火種別2-3 塩化ビニル樹脂系壁紙
巾92cm リビート ↓32cm ↔ 23cm

和室の天井やアジアンテイストのアクセントにも使いやすい網代柄の壁紙です。

おすすめコーディネート

天井	SP2868	壁	SP2865 / 2814
----	--------	---	---------------

(旧品番:SP9565)



SP2866

撥水コート 防カビ
抗菌 表面強度アップ

準不燃 防火種別2-3 塩化ビニル樹脂系壁紙
巾92cm リビート ↓32cm ↔ 46.2cm 無地貼可

リアルな質感が特徴。すっきりとした色合いの和紙調壁紙です。

おすすめコーディネート

天井	SP2896 / 2869	クッションフロア	HM-10055
巾木	W-18	床色	ダーク

NEW



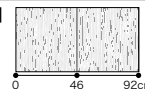
SP2869

撥水コート 防カビ
抗菌

準不燃 防火種別2-3 塩化ビニル樹脂系壁紙
巾92cm リビート ↓93cm ↔ 92cm(目地巾 6mm 目地間隔 45.4cm)

和室の天井の定番として親しまれている杉柵目柄です。

【杉柵目】

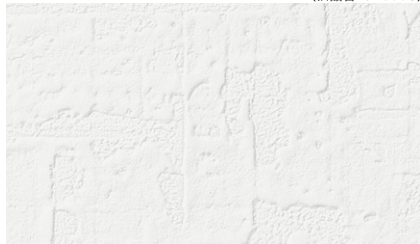


※約46cm間隔で目地のあるデザインです。

レリーフ SP2870~SP2875



(旧品番:SP9558)



SP2870

撥水コート 防カビ
抗菌 表面強度アップ

準不燃 防火種別2-3 塩化ビニル樹脂系壁紙
巾93cm リピート ↓32cm ↔ 46.5cm(エンボスリピート)

無地貼可

居室にも水まわりにもお使いいただける抽象的な
テクスチャー。洗練された空間を演出します。

おすすめコーディネート

天井	SP2826 / 2810	クッションフロア	HM-10036 / 10124
巾木	W-97	床色	ホワイト / グレー

NEW



SP2871

撥水コート 防カビ
抗菌

準不燃 防火種別2-3 塩化ビニル樹脂系壁紙
巾92.5cm リピート ↓31.4cm ↔ 46.3cm(エンボスリピート)

リアルな質感の横タイル柄。水まわりだけでなく
玄関やリビングのアクセントにもおすすめです。

おすすめコーディネート

天井	SP2807 / 2810	クッションフロア	HM-10055 / 10124
巾木	W-69	床色	ダーク / グレー

(旧品番:SP9570)



SP2872

撥水コート 防カビ
抗菌

準不燃 防火種別2-3 塩化ビニル樹脂系壁紙
巾92cm リピート ↓31.5cm ↔ 23cm(エンボスリピート)

立体感のあるライトグレーのモダンなタイル柄。
リビングや水まわりのアクセントにおすすめです。

おすすめコーディネート

天井	SP2828 / 2810	クッションフロア	HM-10055 / 10124
巾木	W-69	床色	ダーク / グレー

(旧品番:SP9572)



SP2873

撥水コート 防カビ
抗菌

準不燃 防火種別2-3 塩化ビニル樹脂系壁紙
巾92.5cm リピート ↓30.4cm ↔ 30.9cm(エンボスリピート)

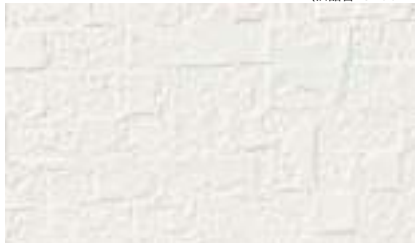
無地貼可

立体感が特徴のブロック柄。
広い面積にも使いやすいデザインです。

おすすめコーディネート

天井	SP2840 / 2811	クッションフロア	HM-10036 / 10124
巾木	W-1	床色	ホワイト / グレー

(旧品番:SP9571)



SP2874

撥水コート 防カビ
抗菌 表面強度アップ

準不燃 防火種別2-3 塩化ビニル樹脂系壁紙
巾92cm リピート ↓29.6cm ↔ 46cm(エンボスリピート)

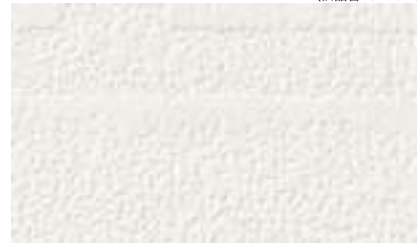
無地貼可

無地ライクに使える細かいタイル柄です。

おすすめコーディネート

天井	SP2803 / 2810	クッションフロア	HM-10057 / 10108
巾木	W-97	床色	ナチュラル / ホワイト

(旧品番:SP9573)



SP2875

撥水コート 防カビ
抗菌

準不燃 防火種別2-3 塩化ビニル樹脂系壁紙
巾92.5cm リピート ↓32cm ↔ 46.4cm(エンボスリピート)

無地貼可

四角形が重なり合う、奥行き感があるデザイン。
天井にも壁のアクセントにもおすすめです。

おすすめコーディネート

天井	SP2810 / 2875	壁	SP2812
巾木	W-97	クッションフロア	HM-10036 / 10124
		床色	ホワイト / グレー



壁 / SP2878
天井 / SP2811

(旧品番:SP9574)



SP2876

撥水コート 防カビ
抗菌

準不燃 防火種別2-3 塩化ビニル樹脂系壁紙
巾92cm

無地

ランダムなストライプ柄の壁紙。
モダンなテクスチャーが特徴です。

おすすめコーディネート

天井	SP2803 / 2813	クッションフロア	HM-10055 / 10108
巾木	W-69	床色	ダーク / ホワイト

(旧品番:SP9577)



SP2877

撥水コート 防カビ
抗菌

準不燃 防火種別2-3 塩化ビニル樹脂系壁紙
巾92cm

無地

使いやすい縦流れの織物調。
ナチュラル、シック、和テイストによくあいます。

おすすめコーディネート

天井	SP2820 / 2856	クッションフロア	HM-10057 / 10104
巾木	W-99	床色	ナチュラル / ページュ

(旧品番:SP9576)



SP2878

撥水コート 防カビ
抗菌

準不燃 防火種別2-3 塩化ビニル樹脂系壁紙
巾92.5cm リピート ↓32cm ↔ 46.3cm(エンボスリピート)

無地貼可

縦流れのやわらかなラインと清涼感のあるカラーが
ポイントです。

おすすめコーディネート

天井	SP2828 / 2810	クッションフロア	HM-10036 / 10108
巾木	W-97	床色	ホワイト

カラー&パターン SP2879~SP2884



(旧品番:SP9579)



SP2879

撥水コート 防カビ
抗菌 表面強度アップ

準不燃 防火種別2-3 塩化ビニル樹脂系壁紙
巾92cm

無地

お部屋をぐっとオシャレに見せてくれるブルーグリーン。
撥水コート機能付きなので水まわりにもおすすめです。

天井	SP2841 / 2830	壁	SP2841 / 2830
アクセント	SP2879	クッションフロア	HM-10057 / 10108
市木	W-97	床色	ナチュラル / ホワイト

※濃色の商品は、ひっかきキズや糊の拭き残しにご注意ください。

NEW



SP2882

撥水コート 防カビ
抗菌 表面強度アップ

準不燃 防火種別2-3 塩化ビニル樹脂系壁紙
巾92cm

無地

アクセントクロスとしてだけでなく、コーディネートも楽しめるピンク
の壁紙。撥水コート機能付きなので水まわりにもおすすめです。

おすすめコーディネート

天井	SP2841 / 2802	壁	SP2841 / 2802
アクセント	SP2882	クッションフロア	HM-10036 / 10124
市木	W-97	床色	ホワイト / グレー

※濃色の商品は、ひっかきキズや糊の拭き残しにご注意ください。

NEW



SP2880

撥水コート 防カビ
抗菌 表面強度アップ

準不燃 防火種別2-3 塩化ビニル樹脂系壁紙
巾92cm

無地

お部屋を爽やかな印象にしてくれるグリーン。
撥水コート機能付きなので水まわりにもおすすめです。

おすすめコーディネート

天井	SP2841 / 2856	壁	SP2841 / 2856
アクセント	SP2880	クッションフロア	HM-10057 / 10104
市木	W-97	床色	ナチュラル / ベージュ

※濃色の商品は、ひっかきキズや糊の拭き残しにご注意ください。

NEW



SP2883

撥水コート 防カビ
抗菌 表面強度アップ

準不燃 防火種別2-3 塩化ビニル樹脂系壁紙
巾92cm

無地

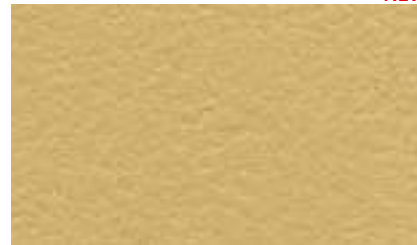
子ども部屋から大人の空間まで使いやすいパープルの壁紙。
撥水コート機能付きなので水まわりにもおすすめです。

おすすめコーディネート

天井	SP2841 / 2802	壁	SP2841 / 2802
アクセント	SP2883	クッションフロア	HM-10036 / 10124
市木	W-97	床色	ホワイト / グレー

※濃色の商品は、ひっかきキズや糊の拭き残しにご注意ください。

NEW



SP2881

撥水コート 防カビ
抗菌 表面強度アップ

準不燃 防火種別2-3 塩化ビニル樹脂系壁紙
巾92cm

無地

空間に色どりを添えるアクセントにイエローの壁紙。
撥水コート機能付きなので水まわりにもおすすめです。

おすすめコーディネート

天井	SP2841 / 2856	壁	SP2841 / 2856
アクセント	SP2881	クッションフロア	HM-10057 / 10124
市木	W-97	床色	ナチュラル / グレー

※濃色の商品は、ひっかきキズや糊の拭き残しにご注意ください。

NEW



SP2884

撥水コート 防カビ
抗菌

準不燃 防火種別2-3 塩化ビニル樹脂系壁紙
巾92cm

無地

撥水コート機能付きのブラウンの壁紙。
やさしいアースカラーで温かみのあるアクセントに。

おすすめコーディネート

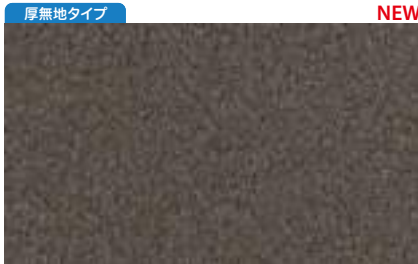
天井	SP2841 / 2856	壁	SP2841 / 2856
アクセント	SP2884	クッションフロア	HM-10055 / 10108
市木	W-18	床色	ダーク / ホワイト

※濃色の商品は、ひっかきキズや糊の拭き残しにご注意ください。

充実のデザイン&カラー「こだわりシリーズ」



壁 / SP2885
天井 / SP2850



SP2885

撥水コート 防カビ
抗菌

準不燃 防火種別2-3 塩化ビニル樹脂系壁紙
巾92cm

無地

撥水コート機能付きのダークブラウンの壁紙。
上質で大人っぽい洗練された空間に。

おすすめコーディネート

天井	SP2841 / 2856	壁	SP2841 / 2856
アクセント	SP2885	クッションフロア	HM-10055 / 10137
巾木	W-18	床色	ダーク / ブラウン

※濃色の商品は、ひっかきキズや糊の拭き残しにご注意ください。



SP2887

撥水コート 防カビ
抗菌

準不燃 防火種別2-3 塩化ビニル樹脂系壁紙
巾92cm

無地

撥水コート機能付きのネイビーの壁紙。
和洋問わずお使いいただける人気のカラーです。

おすすめコーディネート

天井	SP2841 / 2844	壁	SP2841 / 2844
アクセント	SP2887	クッションフロア	HM-10055 / 10108
巾木	W-1	床色	ダーク / ホワイト

※濃色の商品は、ひっかきキズや糊の拭き残しにご注意ください。



SP2886

撥水コート 防カビ
抗菌

準不燃 防火種別2-3 塩化ビニル樹脂系壁紙
巾92cm

無地

撥水コート機能付きのグレーの壁紙。さまざまな
テイストに合わせてやすいアクセントカラーです。

おすすめコーディネート

天井	SP2841 / 2844	壁	SP2841 / 2844
アクセント	SP2886	クッションフロア	HM-10055 / 10124
巾木	W-2	床色	ダーク / グレー

※濃色の商品は、ひっかきキズや糊の拭き残しにご注意ください。



SP2888

撥水コート 防カビ
抗菌 表面強度アップ

準不燃 防火種別2-3 塩化ビニル樹脂系壁紙
巾92cm リビート ⇄ 11.5cm(ストライフ巾 白:約5.8cm カラー:約5.7cm)

ベーシックなグレーのストライプ柄。居室だけでなく、
トイレやクローゼットのアクセントにもおすすめ。

おすすめコーディネート

天井	SP2842 / 2803	クッションフロア	HM-10036 / 10124
巾木	W-97	床色	ホワイト / グレー

NEW



SP2889

撥水コート 防カビ
抗菌 表面強度アップ

準不燃 防火種別2-3 塩化ビニル樹脂系壁紙
巾92cm リピート ⇄ 11.5cm (ストライプ巾 白:約5.8cm カラー:約5.7cm)

水まわりや子ども部屋のアクセントにおすすめの、
爽やかなブルーグリーン系のストライプ柄です。

おすすめコーディネート

天井	SP2842 / 2803	クッションフロア	HM-10057 / 10108
巾木	W-97	床色	ナチュラル / ホワイト

(旧品番:SP9580)



SP2890

撥水コート 防カビ
抗菌 表面強度アップ

準不燃 防火種別2-3 塩化ビニル樹脂系壁紙
巾92cm リピート ⇄ 23.1cm

品のある色合いとデザインが使いやすいストライプ柄。
シックやエレガントテイストの空間におすすめです。

おすすめコーディネート

天井	SP2854 / 2816	クッションフロア	HM-10055 / 10137
巾木	W-1	床色	ダーク / ブラウン

NEW



SP2891

撥水コート 防カビ
抗菌 表面強度アップ

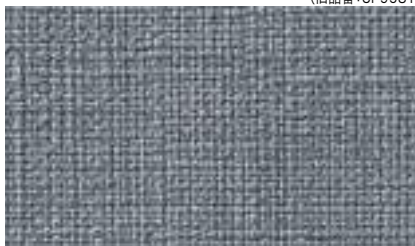
準不燃 防火種別2-3 塩化ビニル樹脂系壁紙
巾92cm リピート ↑46cm ⇄ 46.2cm

パールの星柄がさりげなく個性を演出してくれる壁紙。
子ども部屋のアクセントや天井にもおすすめです。

おすすめコーディネート

天井	SP2828 / 2883	クッションフロア	HM-10036 / 10108
巾木	W-97	床色	ホワイト

(旧品番:SP9581)



SP2892

撥水コート 防カビ
抗菌

準不燃 防火種別2-3 塩化ビニル樹脂系壁紙
巾92cm

無地

お部屋に個性を演出してくれるネイビーのアクセントカラー。
モダン、カジュアルなどさまざまなテイストにお使いいただけます。

おすすめコーディネート

天井	SP2856 / 2812	壁	SP2856 / 2893
アクセント	SP2892	クッションフロア	HM-10055 / 10124
巾木	W-97	床色	ダーク / グレー

※濃色の商品は、ひっかきキズや糊の拭き残しにご注意ください。



天井・壁 / SP2814
アクセント / SP2892

NEW



SP2893

撥水コート 防カビ
抗菌

準不燃 防火種別2-3 塩化ビニル樹脂系壁紙
巾92cm リピート ↓32.1cm ↔ 46.2cm

ポイント使いにおすすめのブルーのチェック柄。
SP2892と組み合わせたコーディネートもおすすめます。

おすすめコーディネート

天井	SP2856 / 2812	壁	SP2856 / 2892
アクセント	SP2893	クッションフロア	HM-10055 / 10124
巾木	W-1	床色	ダーク / グレー

NEW



SP2894

撥水コート 防カビ
抗菌

準不燃 防火種別2-3 塩化ビニル樹脂系壁紙
巾92cm リピート ↓32cm ↔ 23.1cm

大きなチェック柄の壁紙。SP2881と組み合わせた
イエローがアクセントのコーディネートもおすすめます。

おすすめコーディネート

天井	SP2856 / 2812	壁	SP2856 / 2895
アクセント	SP2894	クッションフロア	HM-10012 / 10104
巾木	W-99	床色	ミディアム / ベージュ

(旧品番:SP9585)



SP2895

撥水コート 防カビ
抗菌

準不燃 防火種別2-3 塩化ビニル樹脂系壁紙
巾92cm

素材感のある織目と落ち着いたグレイッシュカラーが
人気の織物調。寝室や書斎におすすめます。

無地

おすすめコーディネート

W-18

天井	SP2856 / 2812	壁	SP2856 / 2894
アクセント	SP2895	クッションフロア	HM-10012 / 10104
巾木	W-99	床色	ミディアム / ベージュ

厚無地タイプ

(旧品番:SP9586)



SP2896

撥水コート 防カビ
抗菌 軽量

準不燃 防火種別2-3 塩化ビニル樹脂系壁紙
巾92cm

無地

アクセントカラーの定番ブラウン。天井やアクセントに
お使いいただくと落ち着いた雰囲気になります。

おすすめコーディネート

天井	SP2856 / 2812	壁	SP2856 / 2812
アクセント	SP2896	クッションフロア	HM-10055 / 10137
巾木	W-18	床色	ダーク / ブラウン

NEW



SP2897

撥水コート 防カビ
抗菌 表面強度アップ

準不燃 防火種別2-3 塩化ビニル樹脂系壁紙
巾92cm リピート ↓21.3cm ↔ 23.1cm

パールの光沢が美しい、エレガントなフラワー柄です。
水まわりや寝室などのアクセントにおすすめます。

おすすめコーディネート

天井	SP2847 / 2840	クッションフロア	HM-10055 / 10137
巾木	W-18	床色	ダーク / ブラウン

マテリアル SP2898~SP2901



(旧品番:SP9591)



SP2898

撥水コート 防カビ
抗菌 表面強度アップ

準不燃 防火種別2-3 塩化ビニル樹脂系壁紙
巾92cm リピート ↓32cm ↔ 46.1cm

時を経たコンクリートの質感を表現した、クールで都会的なデザイン。表面強度アップクオリティです。

おすすめコーディネート

天井	SP2834 / 2802	壁	SP2834 / 2802
アクセント	SP2898	クッションフロア	HM-10055 / 10124
市木	W-2	床色	ダーク / グレー

(旧品番:SP9587)



SP2900

撥水コート 防カビ
抗菌 表面強度アップ

準不燃 防火種別2-3 塩化ビニル樹脂系壁紙
巾92.5cm リピート ↓23.5cm ↔ 92.5cm(エンボスリピート)

水まわりや居室のアクセントにおすすめ。
幅広く人気のある白レンガ柄の壁紙です。

おすすめコーディネート

天井	SP2828 / 2811	クッションフロア	HM-10057 / 10108
市木	W-97	床色	ナチュラル / ホワイト

NEW



SP2899

撥水コート 防カビ
抗菌 表面強度アップ

準不燃 防火種別2-3 塩化ビニル樹脂系壁紙
巾92.5cm リピート ↓47.2cm ↔ 92.5cm(エンボスリピート)

モダンでスタイリッシュな空間を演出する大柄のタイル柄です。

おすすめコーディネート

天井	SP2801 / 2807	壁	SP2801 / 2807
アクセント	SP2899	クッションフロア	HM-10055 / 10108
市木	W-15	床色	ダーク / ホワイト

※濃色の商品は、ひっかきキズや 糊の拭き残しにご注意ください。

NEW



SP2901

撥水コート 防カビ
抗菌 表面強度アップ

準不燃 防火種別2-3 塩化ビニル樹脂系壁紙
巾92cm リピート ↓32cm ↔ 46cm

温かみのあるカフェライクなレンガ柄。
キッチンまわりやバントリーの壁におすすめです。

おすすめコーディネート

天井	SP2803 / 2811	壁	SP2803 / 2837
アクセント	SP2901	クッションフロア	HM-10057 / 10104
市木	W-99	床色	ナチュラル / ベージュ



天井・壁 / SP2824
アクセント / SP2899

充実のデザイン&カラー「こだわりシリーズ」



壁 / SP2818
アクセント / SP2904
天井 / SP2811



NEW

SP2902

撥水コート 防カビ
抗菌

準不燃 防火種別2-3 塩化ビニル樹脂系壁紙
巾92.5cm リピート↓32.1cm ↔ 46.3cm

クールな印象のブロック柄はインダストリアルな空間におすすめです。

おすすめコーディネート

天井	SP2834 / 2810	壁	SP2834 / 2806
アクセント	SP2902	クッションフロア	HM-10012 / 10108
市木	W-2	床色	ミディアム / ホワイト



NEW

SP2904

撥水コート 防カビ
抗菌 表面強度アップ

準不燃 防火種別2-3 塩化ビニル樹脂系壁紙
巾92.5cm リピート↓93cm ↔ 92.5cm

ミディアムカラーの木目柄。天井にもおすすめの壁紙です。

おすすめコーディネート

天井	SP2808 / 2823	壁	SP2808 / 2823
アクセント	SP2904	クッションフロア	HM-10012 / 10137
市木	W-99	床色	ミディアム / ブラウン



NEW

SP2903

撥水コート 防カビ
抗菌 表面強度アップ

準不燃 防火種別2-3 塩化ビニル樹脂系壁紙
巾92.5cm リピート↓93cm ↔ 92.5cm

ナチュラルな空間におすすめの、やさしい色合いの木目柄です。

おすすめコーディネート

天井	SP2822 / 2804	壁	SP2822 / 2804
アクセント	SP2903	クッションフロア	HM-10057 / 10104
市木	W-99	床色	ナチュラル / ページュ



NEW

SP2905

撥水コート 防カビ
抗菌 表面強度アップ

準不燃 防火種別2-3 塩化ビニル樹脂系壁紙
巾92.5cm リピート↓93cm ↔ 92.5cm

高級感のあるダークカラーの木目柄です。

おすすめコーディネート

天井	SP2807 / 2834	壁	SP2807 / 2834
アクセント	SP2905	クッションフロア	HM-10055 / 10137
市木	W-18	床色	ダーク / ブラウン

※濃色の商品は、ひっかきキズや 糊の拭き残しにご注意ください。

サンゲツの壁紙は、さまざまな安全規格の基準に適合しており、安心してお使いいただけます。

SV規格

Standard Value (壁紙製品標準規格)

快適・健康・安全に配慮した製品を供給することを目的として壁紙工業会により制定された自主規格です。

JIS規格 (壁紙:JIS A 6921)

Japanese Industrial Standards (日本産業規格)

日本の工業製品の品質安定を目的とした産業標準化法に基づき制定された国家規格です。

ホルムアルデヒド等級 F☆☆☆☆

ホルムアルデヒド発散速度に応じて4つの種別に区分されますが、「JIS認証」あるいは「大臣認定」を取得したF☆☆☆☆壁紙は「規制対象外」の建築材料として、使用面積の制限を受けることなく、お使いいただけます。

項目No.	試験項目	SV規格値	JIS規格値	
1	退色性(号)	4以上	同左	
2	摩擦色落ち度(級)	乾燥摩擦(タテ・ヨコ)	4以上	
		湿潤摩擦(タテ・ヨコ)	4以上	
3	隠蔽性(級)	3以上	同左	
4	施工性	浮き及び剥がれがあってはならない	同左	
5	湿潤強度 N/1.5cm (タテ・ヨコ)	5.0以上	同左	
6	ホルムアルデヒド放散量(mg/L)	0.2以下	同左	
7	重金属	砒素(mg/kg)	3以下	
		鉛(mg/kg)	20以下	
		カドミウム(mg/kg)	3以下	
		クロム(mg/kg)	20以下	
		水銀(mg/kg)	2以下	
8	塩化ビニルモノマー(mg/kg)	0.1以下	—	
9	残留VOC	TVOC(μg/g)	100以下	—
		TEX芳香族(μg/g)	10以下	—
項目No.	使用原材料項目	SV規格	JIS規格	
10	安定剤	鉛、カドミウム、有機スズを含有する安定剤は使用しない。	—	
11	可塑剤	沸点が300℃以上の難揮発性可塑剤を使用する。ただしDBPIは使用しない。	—	
12	発泡剤	フルオロカーボン類は使用しない。	—	
13	溶剤	TEX(トルエン、キシレン、エチルベンゼン)は使用しない。	—	

※SV規格・JIS規格の内容は変更になる場合があります。最新情報につきましては壁紙工業会及び日本壁装協会ホームページをご参照ください。

施工上の注意

- 壁紙は必ず有効巾でご使用ください。重ねしろは有効巾に含まません。有効巾を超えた使用は、左右色違いの原因となります。
- 3巾ほど施工した時点で商品に問題のないことをご確認ください。明らかに商品に欠陥が見られる場合は直ちに施工を中断し、弊社までご連絡をお願いいたします。3巾以降の施工費賠償につきましては、原則としてお受けいたしかねますのでご了承ください。
- ビニル壁紙の施工は基本的に重ね切りに適しており、現場環境に合わせた施工をお願いいたします。
- 柄合わせが必要な商品には「リポート」を表示していますが、値には誤差が生じます。施工の際はジョイントマークを目安にして、柄を目視で合わせて施工してください。
- 木質系・合板下地・コンクリート下地・モルタル下地に直接施工すると、壁紙にシミや変色が発生することがあります。それぞれ専用のシーラーで必ず下地処理をしてください。

取扱い上の注意

工事終了後、以下の点について、入居者の方へご説明してください。

① 入居後の換気

施工時の臭いが残っている場合がありますので、入居後1週間程度は十分に換気を行ってください。

② 直射日光等からの保護

直射日光や熱風が長時間あたる場所では、変退色するおそれがあります。カーテンやブラインドなどで日除けを心がけてください。また、ストーブなどの暖房器具の熱風が、直接壁紙に当たらないようにしてください。

③ 汚れが付着したら

日常の汚れは、直ちにかたく絞ったスポンジやタオルで汚れを吸い取るように拭き取ってください。落ちにくい場合は中性洗剤をご使用ください。壁紙表面に残った洗剤は変色の原因になりますので、真水かぬるま湯できれいに拭き取ってください。

④ 剥がれが生じた場合

施工後、経時変化によって、部分的な剥がれが生じる場合があります。文具糊等の水性接着剤を壁紙裏面に塗布し、十分に圧着させて補修してください。

⑤ 粘着テープを貼らない

粘着テープ(セロハンテープやガムテープ等)を壁紙に貼らないでください。変色や汚れの原因となる他、剥がす際に壁紙を破損するおそれがあります。

⑥ 湿気を避ける

結露や湿気はシミ・剥がれ・かびの原因となりますので、室内の換気や湿度調整を心がけてください。

⑦ タバコの煙等について

タバコの煙やキッチンからの油煙は、壁紙を短期間で変色させます。十分に室内の換気を行ってください。

⑧ 家具を壁面に密着させない

家具の塗料やベニヤに含まれる色素により、壁紙が変色することがあります。家具と壁紙の間には空間の余裕を取ってください。変色だけでなく結露やかびの予防にもなります。

⑨ その他

壁紙は日常メンテナンスを行いながら、状況に応じて5~10年を目安に貼り替えをおすすめします。

旧品番→新品番対照表

旧品番	新品番
SP9501	SP2828
SP9502	SP2829
SP9503	廃番
SP9504	SP2840
SP9505	SP2808
SP9506	廃番
SP9507	SP2856
SP9508	SP2813
SP9509	SP2814
SP9510	SP2822
SP9511	廃番
SP9512	廃番
SP9513	廃番
SP9514	廃番
SP9515	SP2809
SP9516	SP2825
SP9517	SP2820
SP9518	SP2818
SP9519	SP2819
SP9520	SP2815
SP9521	SP2812
SP9522	SP2821
SP9523	SP2823
SP9524	SP2824
SP9525	廃番
SP9526	SP2852
SP9527	SP2851
SP9528	SP2853
SP9529	廃番
SP9530	廃番
SP9531	SP2850

旧品番	新品番
SP9532	SP2854
SP9533	SP2855
SP9534	SP2857
SP9535	SP2858
SP9536	SP2816
SP9537	廃番
SP9538	SP2848
SP9539	SP2849
SP9540	SP2859
SP9541	SP2860
SP9542	SP2861
SP9543	SP2862
SP9544	SP2863
SP9545	廃番
SP9546	SP2832
SP9547	SP2805
SP9548	SP2806
SP9549	SP2807
SP9550	廃番
SP9551	廃番
SP9552	SP2839
SP9553	SP2838
SP9554	廃番
SP9555	SP2841
SP9556	SP2842
SP9557	SP2837
SP9558	SP2870
SP9559	SP2843
SP9560	SP2834
SP9561	SP2836
SP9562	SP2833

旧品番	新品番
SP9563	廃番
SP9564	SP2865
SP9565	SP2866
SP9566	SP2867
SP9567	SP2868
SP9568	廃番
SP9569	廃番
SP9570	SP2872
SP9571	SP2874
SP9572	SP2873
SP9573	SP2875
SP9574	SP2876
SP9575	廃番
SP9576	SP2878
SP9577	SP2877
SP9578	廃番
SP9579	SP2879
SP9580	SP2890
SP9581	SP2892
SP9582	廃番
SP9583	廃番
SP9584	廃番
SP9585	SP2895
SP9586	SP2896
SP9587	SP2900
SP9588	廃番
SP9589	廃番
SP9590	廃番
SP9591	SP2898
SP9592	廃番

品番対照表

品番	旧品番	防火種別	防火認定番号 不燃材料 不燃石膏ボード 準不燃材料	機能性(全点防かひ)					
				金属板	撥水コート	抗菌	表面強度アップ	ストレッチ	軽量
SP2801		2-3	QM-0803	—	●	●			
SP2802		2-3	QM-0803	—	●	●			
SP2803		2-3	QM-0803	—	●	●			
SP2804		2-3	QM-0803	—	●	●			
SP2805	SP9547	2-3	QM-0803	—	●	●	●		
SP2806	SP9548	2-3	QM-0803	—	●	●	●		
SP2807	SP9549	2-3	QM-0803	—	●	●	●		
SP2808	SP9505	2-3	QM-0803	—	●	●		●	●
SP2809	SP9515	2-3	QM-0803	—	●	●			
SP2810		2-3	QM-0803	—	●	●	●	●	●
SP2811		2-3	QM-0803	—	●	●			
SP2812	SP9521	2-3	QM-0803	—	●	●			
SP2813	SP9508	2-3	QM-0803	—	●	●		●	●
SP2814	SP9509	2-3	QM-0803	—	●	●	●	●	●
SP2815	SP9520	2-3	QM-0803	—	●	●			●
SP2816	SP9536	2-3	QM-0803	—	●	●	●		
SP2817		2-3	QM-0803	—	●	●			
SP2818	SP9518	2-3	QM-0803	—					
SP2819	SP9519	2-3	QM-0803	—					
SP2820	SP9517	2-3	QM-0803	—					
SP2821	SP9522	2-3	QM-0803	—	●	●			
SP2822	SP9510	2-3	QM-0803	—	●	●		●	●
SP2823	SP9523	2-3	QM-0803	—					
SP2824	SP9524	2-3	QM-0833	—					
SP2825	SP9516	2-3	QM-0803	—	●	●			
SP2826		2-3	QM-0803	—	●	●	●	●	●
SP2827		2-3	QM-0803	—	●	●	●	●	●
SP2828	SP9501	2-3	QM-0803	—	●	●	●	●	●
SP2829	SP9502	2-3	QM-0803	—	●	●	●	●	●
SP2830		2-3	QM-0803	—	●	●		●	
SP2831		2-3	QM-0803	—	●	●		●	

は2025年まで継続する商品です。

品番	旧品番	防火種別	防火認定番号		機能性(全点防かひ)					
			不燃材料 不燃石膏ボード 準不燃材料	金属 板	撥水 コート	抗菌	表面 強度 アップ	ストレッチ	軽量	
SP2832	SP9546	2-3	QM-0803	—	●	●	●			
SP2833	SP9562	2-3	QM-0803	—	●	●	●		●	
SP2834	SP9560	2-3	QM-0803	—	●	●	●			
SP2835		2-3	QM-0803	—	●	●	●			
SP2836	SP9561	2-3	QM-0803	—	●	●	●			
SP2837	SP9557	2-3	QM-0803	—	●	●	●			
SP2838	SP9553	2-3	QM-0803	—	●	●	●			
SP2839	SP9552	2-3	QM-0803	—	●	●	●			
SP2840	SP9504	2-3	QM-0803	—	●	●	●	●	●	
SP2841	SP9555	2-3	QM-0803	—	●	●	●			
SP2842	SP9556	2-3	QM-0803	—	●	●	●		●	
SP2843	SP9559	2-3	QM-0803	—	●	●	●	●	●	
SP2844		2-3	QM-0803	—	●	●	●	●	●	
SP2845		2-3	QM-0803	—	●	●	●	●	●	
SP2846		2-3	QM-0833	—	●	●	●	●	●	
SP2847		2-3	QM-0833	—	●	●	●	●	●	
SP2848	SP9538	2-3	QM-0803	—	●	●	●	●	●	
SP2849	SP9539	2-3	QM-0803	—	●	●	●	●	●	
SP2850	SP9531	2-3	QM-0833	—	●	●	●		●	
SP2851	SP9527	2-3	QM-0803	—	●	●	●			
SP2852	SP9526	2-3	QM-0803	—	●	●	●			
SP2853	SP9528	2-3	QM-0803	—	●	●	●	●	●	
SP2854	SP9532	2-3	QM-0803	—	●	●	●	●	●	
SP2855	SP9533	2-3	QM-0803	—	●	●	●	●	●	
SP2856	SP9507	2-3	QM-0803	—	●	●	●	●	●	

品番	旧品番	防火種別	防火認定番号		機能性(全点防かひ)					
			不燃材料 不燃石膏ボード 準不燃材料	金属 板	撥水 コート	抗菌	表面 強度 アップ	ストレッチ	軽量	
SP2857	SP9534	2-3	QM-0833	—	●	●	●	●	●	●
SP2858	SP9535	2-3	QM-0803	—	●	●	●			
SP2859	SP9540	2-3	QM-0833	—	●	●	●			
SP2860	SP9541	2-3	QM-0833	—	●	●	●			
SP2861	SP9542	2-3	QM-0833	—	●	●	●			
SP2862	SP9543	2-3	QM-0833	—	●	●	●			
SP2863	SP9544	2-3	QM-0833	—	●	●	●			
SP2864		2-3	QM-0803	—	●	●	●			
SP2865	SP9564	2-3	QM-0803	—	●	●	●			
SP2866	SP9565	2-3	QM-0803	—	●	●	●			
SP2867	SP9566	2-3	QM-0803	—	●	●	●			
SP2868	SP9567	2-3	QM-0803	—	●	●	●			
SP2869		2-3	QM-0833	—	●	●	●			
SP2870	SP9558	2-3	QM-0803	—	●	●	●			
SP2871		2-3	QM-0803	—	●	●	●			
SP2872	SP9570	2-3	QM-0803	—	●	●	●			
SP2873	SP9572	2-3	QM-0803	—	●	●	●			
SP2874	SP9571	2-3	QM-0833	—	●	●	●			
SP2875	SP9573	2-3	QM-0803	—	●	●	●			
SP2876	SP9574	2-3	QM-0803	—	●	●	●			
SP2877	SP9577	2-3	QM-0803	—	●	●	●			
SP2878	SP9576	2-3	QM-0803	—	●	●	●			
SP2879	SP9579	2-3	QM-0803	—	●	●	●			
SP2880		2-3	QM-0803	—	●	●	●			
SP2881		2-3	QM-0803	—	●	●	●			

品番	旧品番	防火種別	防火認定番号		機能性(全点防かひ)					
			不燃材料 不燃石膏ボード 準不燃材料	金属 板	撥水 コート	抗菌	表面 強度 アップ	ストレッチ	軽量	
SP2882		2-3	QM-0803	—	●	●	●			
SP2883		2-3	QM-0803	—	●	●	●			
SP2884		2-3	QM-0803	—	●	●	●			
SP2885		2-3	QM-0803	—	●	●	●			
SP2886		2-3	QM-0803	—	●	●	●			
SP2887		2-3	QM-0803	—	●	●	●			
SP2888		2-3	QM-0803	—	●	●	●			
SP2889		2-3	QM-0803	—	●	●	●			
SP2890	SP9580	2-3	QM-0803	—	●	●	●			
SP2891		2-3	QM-0803	—	●	●	●			
SP2892	SP9581	2-3	QM-0803	—	●	●	●			
SP2893		2-3	QM-0803	—	●	●	●			
SP2894		2-3	QM-0803	—	●	●	●			
SP2895	SP9585	2-3	QM-0803	—	●	●	●			
SP2896	SP9586	2-3	QM-0803	—	●	●	●		●	
SP2897		2-3	QM-0803	—	●	●	●		●	
SP2898	SP9591	2-3	QM-0803	—	●	●	●		●	
SP2899		2-3	QM-0803	—	●	●	●			
SP2900	SP9587	2-3	QM-0803	—	●	●	●			
SP2901		2-3	QM-0833	—	●	●	●			
SP2902		2-3	QM-0803	—	●	●	●			
SP2903		2-3	QM-0833	—	●	●	●			
SP2904		2-3	QM-0833	—	●	●	●			
SP2905		2-3	QM-0833	—	●	●	●			

■は2025年まで継続する商品です。

防火種別	防火性能[施工方法 / 直張り]				材料区分
	不燃材料	不燃石膏ボード	準不燃材料	金属板	
2-3	準不燃	準不燃	準不燃	—	塩化ビニル樹脂系壁紙(塩化ビニル)

防火認定番号が変更となる場合がありますので、日本壁装協会の「壁紙品質情報検索システム」で商品番号から最新の認定番号をご確認ください。

上記認定番号は、2021年4月のもです。

日本壁装協会

検索

<http://www.wacoa.jp/Hekisou/>

見本帳について

- 現品見本や見本帳写真と商品が若干異なる場合がありますのでご了承ください。
- 掲載商品の価格及び仕様は、当見本帳発行時(2021年6月)のもです。経済変動、品質の改善により、やむを得ず価格及び仕様を変更させていただく場合があります。ご注文の際は、販売店あるいは弊社営業窓口にご確認ください。
- 当見本帳に記載されている各種試験データは測定値であり、保証値ではありませんのでご了承ください。
- 当見本帳に掲載している商品及び写真等を許可なく複製、転載することを固くお断りいたします。
- 表示価格は標準材料価格であり、消費税は含まれておりません。

見本帳の廃棄に関するお願い

不要となった見本帳につきましては、しかるべき資格を有する産業廃棄物処理業者に直接廃棄を委託していただきますようお願い申し上げます。



エコ活動にご協力をお願いいたします。
ご利用後のカタログの再使用をお願いいたします。

■ お近くのショールームにて、さらに多くの壁紙をご覧いただけます。

sangetsu design site

FLAGSHIP サンゲツ品川ショールーム

〒108-0075 東京都港区港南2-16-4
品川グランドセントラルタワー 4F
TEL.0570-055-134 FAX.03-5463-6744

サンゲツ名古屋ショールーム

〒451-8575 名古屋市西区幅下1-4-1
TEL.0570-055-135 FAX.052-564-3229

サンゲツ大阪ショールーム

〒530-0001 大阪市北区梅田2-5-25
ハービスOSAKA 4F
TEL.0570-055-136 FAX.06-6347-9811

サンゲツ福岡ショールーム

〒812-0892 福岡市博多区東那珂1-11-11
TEL.0570-055-137 FAX.092-441-9503

sangetsu design studio

サンゲツ仙台ショールーム

〒984-0031 仙台市若林区六丁目字南98-1
TEL.022-287-3922 FAX.022-253-6806

サンゲツ金沢ショールーム

〒920-8205 石川県金沢市大友2-101
TEL.076-238-1411 FAX.076-238-1412

サンゲツ広島ショールーム

〒730-0017 広島市中区鉄砲町7-18
東芝フコク生命ビル1F
TEL.082-223-8115 FAX.082-223-8117



0570で始まる電話番号は、
市内通話料金にてご利用いただけます。

北海道支社

TEL.011-251-3150
FAX.011-251-3151

東北支社

TEL.022-287-3765
FAX.022-287-2995

北関東支社

TEL.048-601-5500
FAX.048-711-2681

東京支社

TEL.03-3474-1181
FAX.03-3450-5038

中部支社

TEL.052-564-3111
FAX.052-564-3191

関西支社

TEL.06-6414-3311
FAX.06-6414-3312

中国四国支社

TEL.082-223-8110
FAX.082-223-8120

九州支社

TEL.092-441-5181
FAX.092-441-5191

株式会社サンゲツ沖縄

〒901-2225 沖縄県宜野湾市字大謝名215
レキオススクエア宇地泊 3F F号室
TEL.098-897-8722 FAX.098-897-8724

sangetsu design studio

サンゲツ沖縄ショールーム

〒901-2225 沖縄県宜野湾市字大謝名215
レキオススクエア宇地泊 2F
TEL.0570-055-138 FAX.098-890-3789

sangetsu webサイトはこちら www.sangetsu.co.jp

発行日/2021年6月 発行所/株式会社サンゲツ

有効期限/2023年6月

* 見本帳の有効期限は、都合により変更する場合がございます。あらかじめご了承ください。

sangetsu